

Компания «Спектр-Ф»



Является крупным поставщиком промышленного оборудования под самые разные задачи, обладает обученным персоналом и собственной производственной базой блочно-модульных конструкций.

Наша продукция сопровождается всеми необходимыми паспортами и сертификатами для вашей спокойной работы.

Благодаря узкой специализации нашего предприятия, выпускаемая нами продукция получается высочайшего класса и по самым оптимальным ценам в России и странах СНГ .

Почему Мы?



Самые оптимальные цены



Все товары сертифицированы



Выполняем полный спектр услуг



Компактность товаров



Простота сборки



Дальнейшее гарантийное обслуживание



Преимущества модульного автомоечного комплекса:



Мобильность



Дешевизна
по сравнению
с капитальными
строениями



Функциональность
конструкции



Способность
к
перепланировке



Прочность
конструкции



Долгий
срок
эксплуатации



Компания «Спектр-Ф»

предлагает следующие типы автомоечных комплексов:

Модульные автомоечные комплексы Спектр-Ф

- **В комплекте с автомоечным комплексом входит полный пакет документов и сертификатов для вашей спокойной работы.**
- Возможна установки данного комплекса на твердую поверхность без фундаментных работ.
- Гарантия на комплекс 48 месяцев.
- Пост гарантийное обслуживание данного комплекса.



Почему выгодно работать с нами?

- Мы являемся производителями данных комплексов, что дает вам гарантию лучшего на рынке соотношения цена – качество.
- Мы сопровождаем ваш бизнес после постройки автомоечного комплекса и несем все гарантийные обязательства.
- Мы работаем с 2012г. И имеем большой опыт строительства данных сооружений.



Техническое помещение



Зал ожидания для клиентов



Моечное отделение




ООО «Спектр-Ф»




СПЕКТР F

Производитель блочно-модульных конструкций и быстровозводимых сооружений.

 www.spektrf.ru

 +7(960)048-26-40
+7(967)465-88-09
+7(967)465-88-10

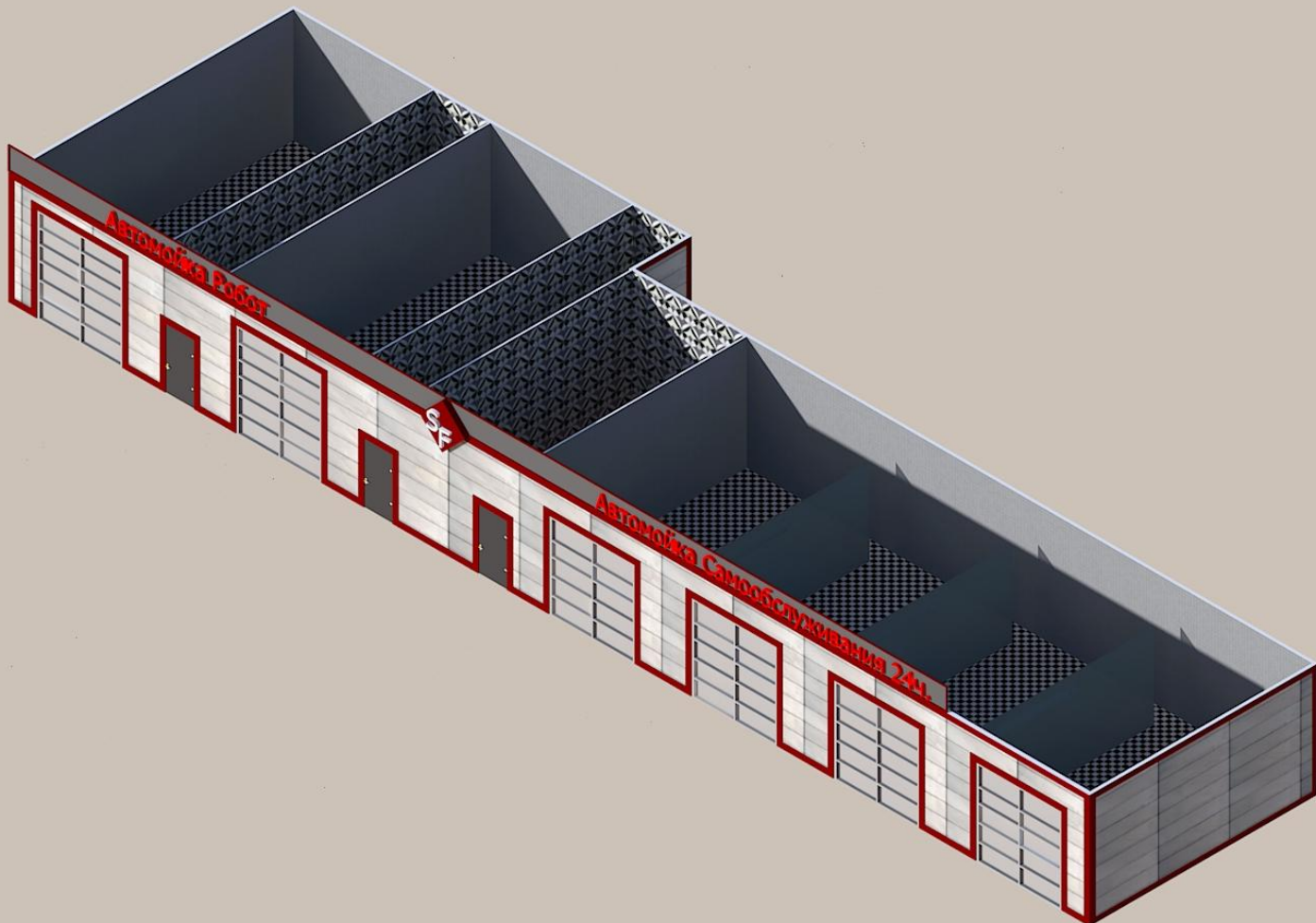
 РТ, г.Казань, ул.Восстания
д.100, зд.23, оф.314.

ОГРН 1121690019868

ИНН 1658133971

КПП 165801001

Планировка




ООО «Спектр-Ф»




СПЕКТР F

Производитель блочно-модульных конструкций и быстровозводимых сооружений.

 www.spektrf.ru

 +7(960)048-26-40
+7(967)465-88-09
+7(967)465-88-10

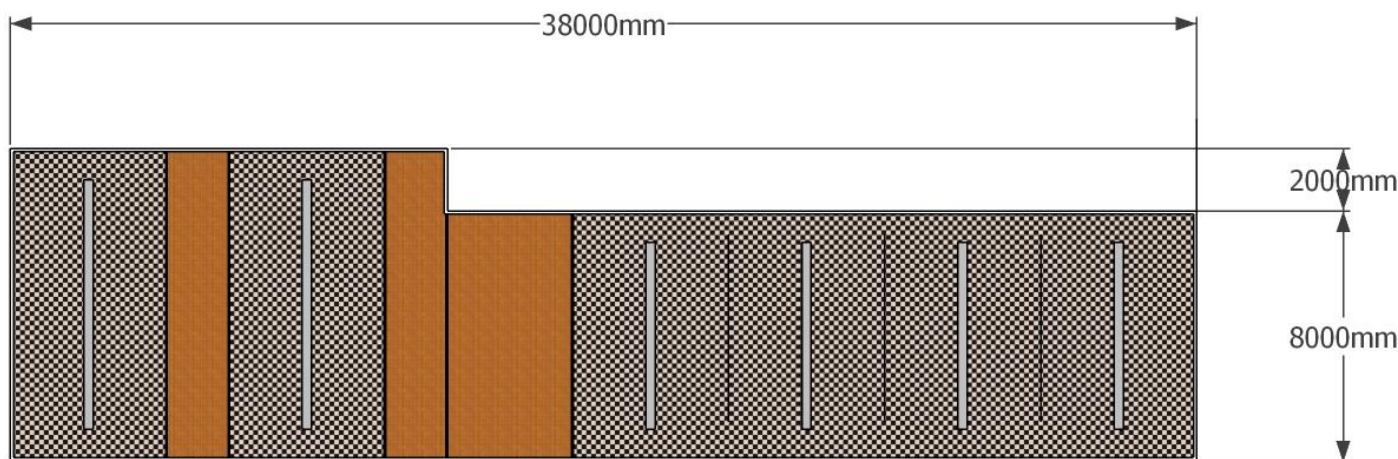
 РТ, г.Казань, ул.Восстания
д.100, зд.23, оф.314.

ОГРН 1121690019868

ИНН 1658133971

КПП 165801001

Планировка





Начальная комплектация автомоечного комплекса:

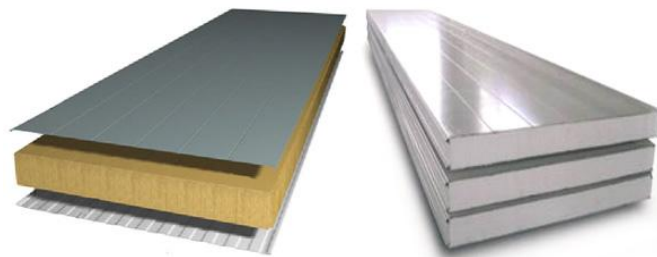


Каркас автомоечного комплекса.

Полностью укомплектованный каркас с комплектом метизов, и подробной инструкции для сборки.

Стены.

В комплект поставки входит нарезанный в размер лист с подобранным утеплителем с фасонными элементами, монтажной пеной и метфасонными изами необходимыми для монтажа.



Ворота , двери.

Мы поставляем окна собственного производства из 3 камерного стеклопакета и ПВХ профиля, замки на окнах и дверях закрытые что препятствует попаданию влаги. Входные двери применяются только противопожарные. Подъемно секционные ворота Doorhan с гарантией 2 года.

Документация



В комплект входит вся необходимая документация для вашей спокойной работы.

- полный комплект проектной документации
- сертификаты СЭС
- пожарные сертификаты
- отказные письма от инстанций
- инструкция по сборке
- поддержка 24 часа в сутки.

Поддержка 24/7

В поддержку входит

- Бесплатная консультация во время установки комплекса.
- Консультация вашего бригадира по сборке и монтажу конструкции.
- Консультация по запуску и установке оборудования
- Консультирование по подбору химии и расходных материалов.
- Осуществление ремонта и обслуживании оборудования.
- Помощь в оформлении документации на автомойку .



Стоимость Начальной комплектации **2 795 943 ₽**
С НДС.



Комплектация


Параметры.	База	Стандарт	Премиум	Люкс
Размер конструкции	Длина <input type="text" value="38,0"/> пост.	Ширина <input type="text" value="10,0"/> (фотографии)	Высота <input type="text" value="4,0"/>	
Количество постов <input type="text" value="6"/>	Длина моечного поста <input type="text" value="10"/>	Ширина моечного поста <input type="text" value="9,0"/>		
Габариты комнаты для персонала и оборудования .	Длина <input type="text" value="13,0"/>	Ширина <input type="text" value="2"/>		
Каркас. Сборно-разборный ЛСТК. (подробнее)	Есть	Есть	Есть	Есть
Обшивка стен. Профильный лист. (подробнее)	Есть	Есть	Есть	Есть
Заполнение. Пароизоляция\ гидроизоляция\ негорючий утеплитель (подробнее).	Есть	Есть	Есть	Есть
Ворота. Подъемно-секционные, крепеж, цепной привод в комплекте, <input type="text" value="6"/> шт. h./a <input type="text" value="3"/> / <input type="text" value="3"/> (подробнее)	Есть	Есть	Есть	Есть
Цепной привод (подробнее)	Нет	Есть	Есть	Есть
Водоснабжение. Обвязка шлангов, фитинги, переходники включая расходные материалы по месту. (подробнее)	Нет	Есть	Есть	Есть
Решетки металл. Под сток воды (комплект). (подробнее)	Есть	Есть	Есть	Есть
Электрика. Обвязка проводки с защитой IP 65, розетки, выключатели, автоматы защиты, предохранители, обвязка на 220 и 380 V. (подробнее)	Есть	Есть	Есть	Есть
Освещение. Освещение боксов влагозащищенными лампами. (подробнее)	Есть	Есть	Есть	Есть
Штора между боксами . (подробнее)	Нет	Есть	Есть	Есть
Дверь входная. (подробнее)	Нет	Есть	Есть	Есть
Двери внутри бокса (фотографии) ПВХ <input type="text" value="1"/> шт. Складная <input type="text" value="1"/> шт.	Нет	Есть	Есть	Есть
Перегородки разделяющие помещения	Нет	Нет	Есть	Есть
Водоочистка. Аппарат очистки воды Спектр, включая водопровод, шланги, систему циркуляции воды. (подробнее)	Нет	Есть	Есть	Есть
Тонкая очистка. Емкости и комплект фильтров ,отстойники для воды (подробнее)	Нет	Есть	Есть	Есть
Накопительный водонагреватель. (подробнее)	Нет	Нет	Есть	Есть



SPECTR F

Производитель блочно-модульных конструкций и быстровозводимых сооружений. +7(960)048-26-40

 www.spektrf.ru

 +7(967)465-88-09

+7(967)465-88-10



РТ, г.Казань,
ул.Восстания

д.100, зд.23, оф.314.
КПП-185801001

ОГРН 1121690019868

ИНН 1658133971

КПП-185801001

Комплектация

Параметры	База	Стандарт	Премиум	Люкс
Авд Portotecnica На колесах, проводка питания. до 160 бар. <input type="text" value="3"/> шт. (подробнее)	Нет	Есть	Нет	Нет
Авд Portotecnica На колесах, проводка питания. до 180 бар. <input type="text" value="6"/> (подробнее)	Нет	Нет	Есть	Нет
Авд Спектр на базе итальянской помпы и электродвигателя, включая клапан сброса, помпу, регулятор, систему остановки двигателя при отжатии курка и автоматического запуска, переходники, шланги. (подробнее) До 220 бар. шт. <input type="text" value="6"/>	Нет	Нет	Нет	Есть
Пенокомплект. Пистолет, копые, емкость под химию, соединения. (подробнее)	Нет	Есть	Нет	Нет
Пеногенератор на 25 литров, с возможностью регулировать подачу воздуха регулировка подачи пены, клапан сброса, шланг, копые. (подробнее)	Нет	Нет	Есть	Есть
Дизельный или электрический котел. Система отвода газов, дизельный коте, бак, система конвекторов и подачи теплового потока. (подробнее)	Нет	Нет	Есть	Есть
Дизельная или электрическая пушка. Дизельная пушка непрямого нагрева с разводкой, воздушным отоплением боксов. (подробнее)	Нет	Есть	Нет	Нет
Пылесос 1 турбина 1500 Вт. (подробнее) <input type="text" value="3"/> шт.	Нет	Есть	Нет	Нет
Пылесос для влажной и сухой уборки 1 турбины серии Tornado. (подробнее) <input type="text" value="3"/> шт.	Нет	Нет	Есть	Нет
Пылесос для влажной и сухой уборки 2 турбины серии Tornado. <input type="text" value="3"/> шт.	Нет	Нет	Нет	Есть
Компрессор. (подробнее) 1 шт.	Нет	Нет	Есть	Есть
Система подачи сжатого воздуха. Нажимной курок, система шлангов. (подробнее)	Нет	Нет	Есть	Есть
Емкость для воды. (подробнее)	Нет	Есть	Есть	Есть
Набор автохимии для начала работы. (подробнее)	Нет	Нет	Нет	Есть



Комплектация

Параметры	База	Стандарт	Премиум	Люкс
Линолеум в клиентской комнате.	Нет	Нет	Нет	Есть
Клиентская комната отделанная герметизированными прорезиненными плинтусами. (подробнее)	Нет	Нет	Есть	Есть
Фасонные элементы наружной конструкции-специальные. (подробнее)	Нет	Есть	Есть	Есть
Фриз по контуру крыши. (подробнее)	Нет	Нет	Есть	Есть
Калитка в воротах. (подробнее) замок, ручка в комплекте. <input type="text" value="1"/> шт.	Нет	Нет	Нет	Есть
Поворотная консоль. (подробнее) с креплением для шланга. <input type="text" value="1"/> шт. (подробнее)	Нет	Нет	Есть	Есть
Светофор. (подробнее) <input type="text" value="6"/> шт. с влагозащитой и проводкой.	Нет	Нет	Нет	Есть
Уличное освещение. (подробнее) Комплект.Софитами По лицевой части мойки.	Нет	Нет	Есть	Есть
Раковина из нержавеющей стали. (подробнее)	Нет	Нет	Нет	Есть
Униформа для сотрудников. (подробнее) комплектов. <input type="text" value="12"/> шт.	Нет	Нет	Нет	Есть
Стеллаж металлический. (подробнее) 1 шт.	Нет	Нет	Есть	Есть
Холдер для Рулонных полотенец. (.....)	Нет	Нет	Нет	Есть
Держатель для ковриков. <input type="text" value="24"/> шт.	Нет	Нет	Есть	Есть
Держатель для пистолетов АД. <input type="text" value="12"/> шт.	Нет	Нет	Есть	Есть
Рекламный пакет начальный.	Нет	Нет	Нет	Есть
Журнал учета.	Нет	Нет	Нет	Есть
Чекопечатающая машинка.	Нет	Нет	Нет	Есть
Печать наборная.	Нет	Нет	Нет	Есть
Шланг АДВ запасной.	Нет	Нет	Нет	Есть
Световая реклама. (подробнее)	Нет	Нет	Нет	Есть
Комплект Баннеров для автомойки.	Нет	Нет	Нет	Есть
Видеонаблюдение. Система видеонаблюдения включая камеры, раздачу, системы вывода наблюдения на телефон.	Нет	Нет	Нет	Есть
Сан. Узел, унитаза, водопровод, слив, насос ,бак.	Нет	Нет	Нет	Нет
Шланги для АДВ. <input type="text" value="6"/> шт.	Нет	Есть	Есть	Есть



Комплектация

Параметры	База	Стандарт	Премиум	Люкс
Журнальный столик . <input type="text" value="1"/> шт. (подробнее)	Нет	Нет	Нет	Есть
Диван. <input type="text" value="1"/> шт. Диван в клиентской на 3 места. Материал экокожа. (подробнее)	Нет	Нет	Нет	Есть
Ресепшен «Спектр». (подробнее)	Нет	Нет	Нет	Есть
Дозатор, проф. С возможностью пломбировки канистры, включение в водопровод.	Нет	Нет	Нет	Есть
Пистолет-копье.	Нет	Есть	Есть	Есть
Компьютер. Системны блок , монитор , клавиатура, мышь, фильтр сети. Установленная программа видеонаблюдения. Подключенные сервер учета расходных материалов.	Нет	Нет	Нет	Есть
Кресло администратора (подробнее)	Нет	Нет	Нет	Есть
Стулья для мойщиков <input type="text" value="6"/> шт.	Нет	Нет	Нет	Есть
Инвентарь для мойки. Комплект, щеток, губок, полотенец, скребов и стяжек на <input type="text" value="6"/> поста.	Нет	Нет	Нет	Есть
Оформление мойки. Набор. <input type="text" value="6"/>	Нет	Нет	Нет	Есть
Вентиляция. На базе пром. Вентилятора, обвязка коробами, принудительная.	Есть	Есть	Есть	Есть
Метизы (подробнее)	Нет	Есть	Есть	Есть
Расходники	Нет	Есть	Есть	Есть
Остекление (подробнее)	Нет	Нет	<input type="text" value="10"/> м2	<input type="text" value="20"/> м2
Стоимость Автомоичного комплекса	3 570 985 ₹	4 131 734 ₹	5 372 743 ₹	6 403 120 ₹
Замена обшивки стен на сэндвич панель толщиной 60 мм. PIR (подробнее)	+ <input type="text" value="486 697 ₹"/>			
Замена обшивки стен на сэндвич панель толщиной 100 мм. PIR (подробнее)	+ <input type="text" value="663 581 ₹"/>			
Фундамент с материалом (подробнее)	+ <input type="text" value="884 883"/>			
Замена фасада сооружения на фасадные касеты (подробнее)	+ <input type="text" value="326 040 ₹"/>			
Монтаж сооружения	35% от стоимости комплектации .			
Шеф монтаж	+ 8 000 руб. день работы мастера (нужен только на запуск работ и на проверку результата. Среднее время нахождения на объекте 2 дня на пост)			



www.spektrf.ru



+7(960)048-26-40
+7(967)465-88-09
+7(967)465-88-10



РТ, г.Казань, ул.Восстания
д.100, зд.23, оф.314.

ОГРН 1121690019868

ИНН 1658133971

КПП 165801001

Инструкция по эксплуатации мобильного (инвентарного).

1. ИВЕНТАРНО-ЭКСПЛУАТАЦИОННАЯ ОПИСАНИЕ (ИЭО). Заполнение четким либо напечатанным способом при эксплуатации изделия является необходимым и обязательным условием: нарушение инструкции персоналом эксплуатации и прочие не предусмотренные инструкцией и другие нарушения по качеству. При неактном значении знака в пункте инспекционной проверки (знак) допускается наличие дополнительных знаков и маркировки на изделиях, а именно: дата выдачи и подпись лица, ответственного за эксплуатацию. Не допускается наличие в других инспекционных документах (ИЭО) на изделие значков и знаков контроля качества (в том числе знака ЗКС) изготовителя «Спектр-Ф» (марки) и указание на использование только блочно-модульных конструкций с применением фирменного оборудования и различных размеров при условии сохранения структуры.

Наименование параметра	Значение
Защитная Габаритная рама, мм	
длина	21000
ширина	7000
высота	3500
Размеры монтажных элементов, мм	
длина	6800
ширина	4000
высота	3400
Габаритная рама в блоках автомобилей, обслуживания автомобилей, мм, не более	
длина	5000
ширина на уровне блока модуля защиты воды	3000
высота	2500
Масса элементов, кг	
монтажные (при транспортировке, без воды и воздуха)	10000
эксплуатационные	28000
Средняя масса, воспринимаемая на модуль защиты воды	15-10
Средняя масса/мощность агрегатов для сушки	60
Подъемная способность	
Подъемная способность, т	перемещаемый: 50 т
Нарезанные, в	220, 380

Инструкция по эксплуатации мобильного (инвентарного).

Наименование параметра	Значение
Максимальная суточная производительность, т/сут. на водном режиме	100/140
Производительность при работе от электрической сети (температура воздуха в помещении при температуре наружного воздуха ниже 10 °C и удельном расходе: "С" и ниже)	60/80
Максимальная скорость	± 18
в режиме ожидания	± 18
в режиме системы очистки воды	± 18
в режиме для воды	± 10
Мощность установки для подогрева воды системы очистки в зимнее время, кВт	5,5
Максимальный расход воды при мойке, м³/ч	до 2 м³
Емкость резервуара для мойки, м³	2,5
Емкость резервуара рабочей воды, м³	2,7
Емкость резервуара чистой воды системы оборотного водоснабжения, м³	2,5
Коэффициент использования оборотной воды в режиме работы на модуль защиты	0,88
Система вентиляции	
тип	тип
производительность механической побуждаемая	1,5-70
производительность, м³/ч	400
Расход	перемещаемый: 50 т
Нарезанные, в	220, 380

Инструкция по эксплуатации мобильного (инвентарного).

Наименование параметра	Значение	Единица измерения
Число насосов	1	шт
Число насосов высокого давления	0	шт
Число насосов низкого давления	0	шт
Число насосов высокого давления с функцией	0	шт
Число насосов с функцией	0	шт

40-202 (ЗАКАЗЧИК ИСПОЛНИТЕЛЬ)
Исполнитель удостоверяет соответствие изготовленного технического средства с требованиями к нему, установленными в документе при обеспечении комплексного контроля качества при эксплуатации с использованием автоматизированной системы контроля качества и измерения параметров. Изготовитель несет ответственность за два (два) года и не более 20 тысяч м³ воды и два (два) месяца.

ФЕДЕРАЛЬНОЕ АГЕНТСТВО ПО ТЕХНИЧЕСКОМУ РЕГУЛИРОВАНИЮ И МЕТРОЛОГИИ

СЕРТИФИКАТ СООТВЕТСТВИЯ

№ РОСС RU АИ.12128.01
Срок действия с 22.07.2012 г. до 22.07.2014 г. № 0332036

ОБЪЕКТ СЕРТИФИКАЦИИ: Система автоматизированного контроля качества при эксплуатации блочно-модульных конструкций. Тип изделия: "Спектр-Ф".

ИЗГОТОВИТЕЛЬ: ООО «Спектр-Ф» ИНН 1658133971. Адрес: г.Казань, ул.Восстания, д.100, зд.23, оф.314.

НА ОСНОВАНИИ: Технических условий № 4859-002-62189054-2012 от 11.11.2012 г., утвержденных 11.11.2012 г.

Директор: ООО «Спектр-Ф»
И.А. Басалова
Инженер: И.А. Басалова

«Казанский центр сертификации и экспертизы»

И.А. Басалова
Ю.А. Басалова
С.В. Герасимов
С.В. Герасимов

Секретарь: С.В. Герасимов
Телефон: 8(812) 434-41-41

Директор: И.А. Басалова
Телефон: 8(812) 434-41-41

«Санитарно-эпидемиологическое заключение»

№ 03/01009/2012 от 18.10.2012 г.

И.А. Басалова

МЕДИАЛЬНАЯ СЛУЖБА ВО ВРАЧЕЙ
ФЕДЕРАЛЬНОЕ АГЕНТСТВО ПО ТЕХНИЧЕСКОМУ РЕГУЛИРОВАНИЮ И МЕТРОЛОГИИ

САНИТАРНО-ЭПИДЕМИОЛОГИЧЕСКОЕ ЗАКЛЮЧЕНИЕ

№ 03/01009/2012 от 18.10.2012 г.

И.А. Басалова

ФЕДЕРАЛЬНОЕ АГЕНТСТВО ПО ТЕХНИЧЕСКОМУ РЕГУЛИРОВАНИЮ И МЕТРОЛОГИИ

СЕРТИФИКАТ СООТВЕТСТВИЯ

№ РОСС RU АИ.12128.01
Срок действия с 08.02.2014 г. до 08.02.2016 г. № 1259894

ОБЪЕКТ СЕРТИФИКАЦИИ: Система автоматизированного контроля качества при эксплуатации блочно-модульных конструкций. Тип изделия: "Спектр-Ф".

ИЗГОТОВИТЕЛЬ: ООО «Спектр-Ф» ИНН 1658133971. Адрес: г.Казань, ул.Восстания, д.100, зд.23, оф.314.

НА ОСНОВАНИИ: Технических условий № 4859-002-62189054-2012 от 11.11.2012 г., утвержденных 11.11.2012 г.

Директор: ООО «Спектр-Ф»
И.А. Басалова
Инженер: И.А. Басалова

Общество с ограниченной ответственностью ООО «Спектр-Ф»
Группа ГЭС

УТВЕРЖДАЮ
Директор: ООО «Спектр-Ф»
21.11.2012 г.
И.А. Басалова

**КОМПЛЕКС МОЕЧНЫЙ
СБОРНО-РАЗБОРНЫЙ
«БЫСТРОВЗВОДИМЫЙ МОЙКА»**

Технические условия
ТУ 4859-002-62189054-2012

Дата введения 21.11.2012
Изменения: 1

г.Москва

ООО «СПЕКТР-Ф» (ИНН 1658133971)
121213, г.Казань, ул.Восстания, д.100, зд.23, оф.314

УТВЕРЖДАЮ
Директор: И.А. Басалова
21 октября 2012 г.

ПРИЛОЖЕНИЕ № 4859-002-62189054-2012
на заказ на проведение обязательной сертификации по результатам сертификации по сертификации «Техническое регулирование и требования к качеству продукции» (Федеральный закон № 187-ФЗ от 18.06.2002 г.)

1. Назначение продукции: мойка автомобилей.
2. Назначение продукции: мойка автомобилей.
3. Назначение продукции: мойка автомобилей.
4. Назначение продукции: мойка автомобилей.
5. Назначение продукции: мойка автомобилей.

И.А. Басалова
И.А. Басалова

МЕДИАЛЬНАЯ СЛУЖБА ВО ВРАЧЕЙ
ФЕДЕРАЛЬНОЕ АГЕНТСТВО ПО ТЕХНИЧЕСКОМУ РЕГУЛИРОВАНИЮ И МЕТРОЛОГИИ

ЭКСПЕРТНОЕ ЗАКЛЮЧЕНИЕ

№ 03/01009/2012 от 18.10.2012 г.

И.А. Басалова

МЕДИАЛЬНАЯ СЛУЖБА ВО ВРАЧЕЙ
ФЕДЕРАЛЬНОЕ АГЕНТСТВО ПО ТЕХНИЧЕСКОМУ РЕГУЛИРОВАНИЮ И МЕТРОЛОГИИ

ЭКСПЕРТНОЕ ЗАКЛЮЧЕНИЕ

№ 03/01009/2012 от 18.10.2012 г.

И.А. Басалова

МЕДИАЛЬНАЯ СЛУЖБА ВО ВРАЧЕЙ
ФЕДЕРАЛЬНОЕ АГЕНТСТВО ПО ТЕХНИЧЕСКОМУ РЕГУЛИРОВАНИЮ И МЕТРОЛОГИИ

ЭКСПЕРТНОЕ ЗАКЛЮЧЕНИЕ

№ 03/01009/2012 от 18.10.2012 г.

И.А. Басалова

РОССИЙСКАЯ ФЕДЕРАЦИЯ

ПАТЕНТ
в области техники

№ 2469957

СПОСОБ ОЧИСТКИ СТОЯЧЕЙ ВОДЫ ОТ МОЙКИ АВТОМАТИЧЕСКИ

Изобретение относится к области очистки воды, в частности, к способу очистки стоячей воды от мойки автоматически.

Изобретение относится к области мойки автомобилей, в частности, к способу мойки автомобилей автоматически.

И.А. Басалова

МЕДИАЛЬНАЯ СЛУЖБА ВО ВРАЧЕЙ
ФЕДЕРАЛЬНОЕ АГЕНТСТВО ПО ТЕХНИЧЕСКОМУ РЕГУЛИРОВАНИЮ И МЕТРОЛОГИИ

ЭКСПЕРТНОЕ ЗАКЛЮЧЕНИЕ

№ 03/01009/2012 от 18.10.2012 г.

И.А. Басалова

МЕДИАЛЬНАЯ СЛУЖБА ВО ВРАЧЕЙ
ФЕДЕРАЛЬНОЕ АГЕНТСТВО ПО ТЕХНИЧЕСКОМУ РЕГУЛИРОВАНИЮ И МЕТРОЛОГИИ

ЭКСПЕРТНОЕ ЗАКЛЮЧЕНИЕ

№ 03/01009/2012 от 18.10.2012 г.

И.А. Басалова

МЕДИАЛЬНАЯ СЛУЖБА ВО ВРАЧЕЙ
ФЕДЕРАЛЬНОЕ АГЕНТСТВО ПО ТЕХНИЧЕСКОМУ РЕГУЛИРОВАНИЮ И МЕТРОЛОГИИ

ЭКСПЕРТНОЕ ЗАКЛЮЧЕНИЕ

№ 03/01009/2012 от 18.10.2012 г.

И.А. Басалова

Система продвижения автомоечного комплекса.



Мобильное приложение .



Бизнес-план.

Для продвижения и анализа рынка . Всегда нужно иметь качественный бизнес-план под рукой.

Наши специалисты могут подготовить для вас и провести анализ рынка . Вы всегда будите держать руку на пульсе .



Рекламный пакет.

Готовое предложение и оформление вашего бренда для более успешной продажи.

Техническое обслуживание.

Наша компания Может проводить ТО оборудования.
Проверку и выполнение технического регламента согласно паспортам на оборудование.

При заключения договора на техническое обслуживание возможно увеличение на гарантийное обслуживании всего автомоечного комплекса



Сопровождение проекта

Мы полностью сопровождаем ваш бизнес после его постройки.



Автохимия и расходные средства

Наша компания предоставляет полный пакет автохимии и расходных средств для спокойной и беспроблемной работы вашего бизнеса.



Система продвижения автомоечного комплекса.



Мобильное приложение .



Бизнес-план.

Для продвижения и анализа рынка . Всегда нужно иметь качественный бизнес-план под рукой.

Наши специалисты могут подготовить для вас и провести анализ рынка . Вы всегда будите держать руку на пульсе .



Рекламный пакет.

Готовое предложение и оформление вашего бренда для более успешной продажи.

Техническое обслуживание.

Наша компания Может проводить ТО оборудования.
Проверку и выполнение технического регламента согласно паспортам на оборудование.

При заключения договора на техническое обслуживание возможно увеличение на гарантийное обслуживании всего автомоечного комплекса



Сопровождение проекта

Мы полностью сопровождаем ваш бизнес после его постройки.



Автохимия и расходные средства

Наша компания предоставляет полный пакет автохимии и расходных средств для спокойной и беспроблемной работы вашего бизнеса.





Читайте дополнительную информацию.



[Открытие автомойки Это вам под силу](#)



[Почему выгодно работать с нами](#)



[Пакет документов прилагаемых к нашим сооружениям.](#)

[Как выбрать каркас для здания](#)



[Какой пол для автомойки выбрать](#)