

Компания «Спектр-Ф»



Является крупным поставщиком промышленного оборудования под самые разные задачи, обладает обученным персоналом и собственной производственной базой блочно-модульных конструкций.

Наша продукция сопровождается всеми необходимыми паспортами и сертификатами для вашей спокойной работы.

Благодаря узкой специализации нашего предприятия, выпускаемая нами продукция получается высочайшего класса и по самым оптимальным ценам в России и странах СНГ .

Почему Мы?



Самые оптимальные цены



Все товары сертифицированы



Выполняем полный спектр услуг



Компактность товаров



Простота сборки



Дальнейшее гарантийное обслуживание



Преимущества модульного автомоечного комплекса:



Мобильность



Дешевизна
по сравнению
с капитальными
строениями



Функциональность
конструкции



Способность
к
перепланировке



Прочность
конструкции



Долгий
срок
эксплуатации



Компания «Спектр-Ф»

предлагает следующие типы автомоечных комплексов:

Модульные автомоечные комплексы Спектр-Ф

- **В комплекте с автомоечным комплексом входит полный пакет документов и сертификатов для вашей спокойной работы.**
- Возможна установки данного комплекса на твердую поверхность без фундаментных работ.
- Гарантия на комплекс 48 месяцев.
- Пост гарантийное обслуживание данного комплекса.



Почему выгодно работать с нами?

- Мы являемся производителями данных комплексов, что дает вам гарантию лучшего на рынке соотношения цена – качество.
- Мы сопровождаем ваш бизнес после постройки автомоечного комплекса и несем все гарантийные обязательства.
- Мы работаем с 2012г. И имеем большой опыт строительства данных сооружений.



Техническое помещение



Зал ожидания для клиентов



Моечное отделение




ООО «Спектр-Ф»




СПЕКТР F

Производитель блочно-модульных конструкций и быстровозводимых сооружений.

 www.spektrf.ru

 +7(960)048-26-40
+7(967)465-88-09
+7(967)465-88-10

 РТ, г.Казань, ул.Восстания
д.100, зд.23, оф.314.

ОГРН 1121690019868

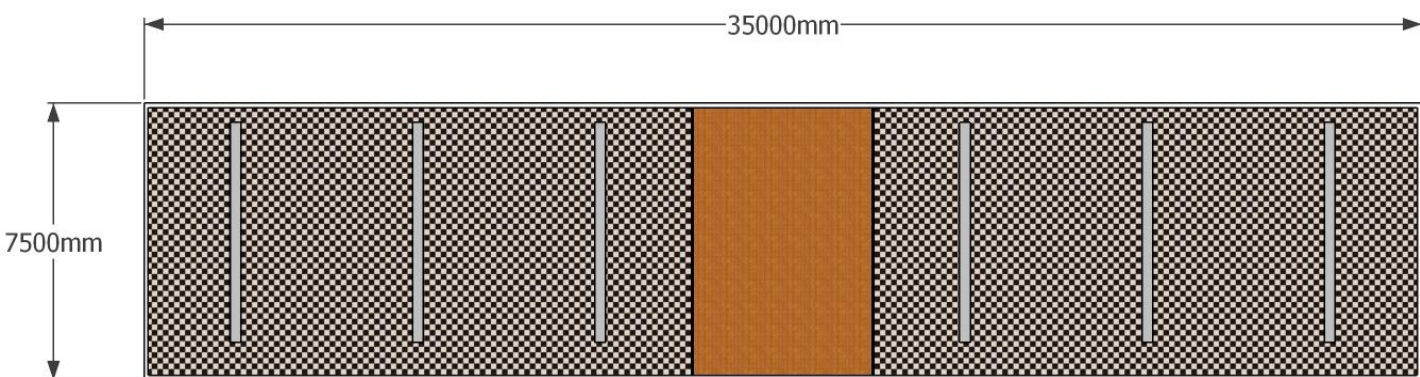
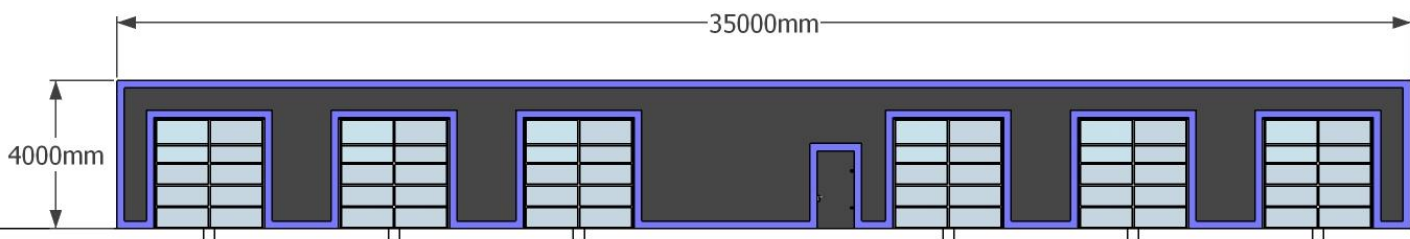
ИНН 1658133971

КПП 165801001

Планировка



Планировка





Начальная комплектация автомоечного комплекса:

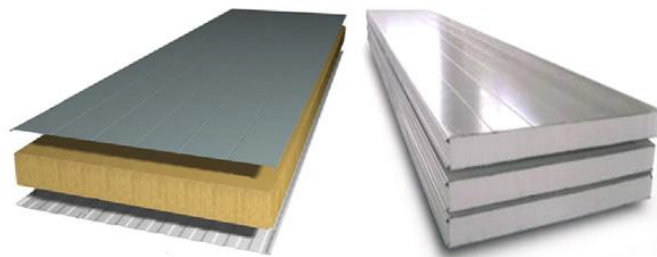


Каркас автомоечного комплекса.

Полностью укомплектованный каркас с комплектом метизов, и подробной инструкции для сборки.

Стены.

В комплект поставки входит нарезанный в размер лист с подобранным утеплителем с фасонными элементами, монтажной пеной и метфасонными изами необходимыми для монтажа.



Ворота , двери.

Мы поставляем окна собственного производства из 3 камерного стеклопакета и ПВХ профиля, замки на окнах и дверях закрытые что препятствует попаданию влаги. Входные двери применяются только противопожарные. Подъемно секционные ворота Doorhan с гарантией 2 года.

Документация



В комплект входит вся необходимая документация для вашей спокойной работы.

- полный комплект проектной документации
- сертификаты СЭС
- пожарные сертификаты
- отказные письма от инстанций
- инструкция по сборке
- поддержка 24 часа в сутки.

Поддержка 24/7

В поддержку входит

- Бесплатная консультация во время установки комплекса.
- Консультация вашего бригадира по сборке и монтажу конструкции.
- Консультация по запуску и установке оборудования
- Консультирование по подбору химии и расходных материалов.
- Осуществление ремонта и обслуживании оборудования.
- Помощь в оформлении документации на автомойку .



Стоимость Начальной комплектации **2 261 797 ₽**
С НДС.



Комплектация

Параметры.	База	Стандарт	Премиум	Люкс
Размер конструкции	Длина <input type="text" value="35,0"/> пост.	Ширина <input type="text" value="7,5"/> (фотографии)	Высота <input type="text" value="4,0"/>	
Количество постов <input type="text" value="6"/> Длина моечного поста <input type="text" value="7"/> Ширина моечного поста <input type="text" value="4,0"/>				
Габариты комнаты для персонала и оборудования . Длина <input type="text" value="3,0"/> Ширина <input type="text" value="4"/>				
Каркас. Сборно-разборный ЛСТК. (подробнее)	Есть	Есть	Есть	Есть
Обшивка стен. Профильный лист. (подробнее)	Есть	Есть	Есть	Есть
Заполнение. Пароизоляция\ гидроизоляция\ негорючий утеплитель (подробнее).	Есть	Есть	Есть	Есть
Ворота. Подъемно-секционные, крепеж, цепной привод в комплекте, <input type="text" value="6"/> шт. h./a <input type="text" value="3"/> / <input type="text" value="3"/> (подробнее)	Есть	Есть	Есть	Есть
Цепной привод (подробнее)	Нет	Есть	Есть	Есть
Водоснабжение. Обвязка шлангов, фитинги, переходники включая расходные материалы по месту. (подробнее)	Нет	Есть	Есть	Есть
Решетки металл. Под сток воды (комплект). (подробнее)	Есть	Есть	Есть	Есть
Электрика. Обвязка проводки с защитой IP 65, розетки, выключатели, автоматы защиты, предохранители, обвязка на 220 и 380 V. (подробнее)	Есть	Есть	Есть	Есть
Освещение. Освещение боксов влагозащищенными лампами. (подробнее)	Есть	Есть	Есть	Есть
Штора между боксами . (подробнее)	Нет	Есть	Есть	Есть
Дверь входная. (подробнее)	Нет	Есть	Есть	Есть
Двери внутри бокса (фотографии) ПВХ <input type="text" value="1"/> шт. Складная <input type="text" value="1"/> шт.	Нет	Есть	Есть	Есть
Перегородки разделяющие помещения	Нет	Нет	Есть	Есть
Водоочистка. Аппарат очистки воды Спектр, включая водопровод, шланги, систему циркуляции воды. (подробнее)	Нет	Есть	Есть	Есть
Тонкая очистка. Емкости и комплект фильтров ,отстойники для воды (подробнее)	Нет	Есть	Есть	Есть
Накопительный водонагреватель. (подробнее)	Нет	Нет	Есть	Есть



Комплектация

Параметры	База	Стандарт	Премиум	Люкс
Авд Portotecnica На колесах, проводка питания. до 160 бар. <input type="text" value="3"/> шт. (подробнее)	Нет	Есть	Нет	Нет
Авд Portotecnica На колесах, проводка питания. до 180 бар. <input type="text" value="6"/> (подробнее)	Нет	Нет	Есть	Нет
Авд Спектр на базе итальянской помпы и электродвигателя, включая клапан сброса, помпу, регулятор, систему остановки двигателя при отжатии курка и автоматического запуска, переходники, шланги. (подробнее) До 220 бар. шт. <input type="text" value="6"/>	Нет	Нет	Нет	Есть
Пенокомплект. Пистолет, копые, емкость под химию, соединения. (подробнее)	Нет	Есть	Нет	Нет
Пеногенератор на 25 литров, с возможностью регулировать подачу воздуха регулировка подачи пены, клапан сброса, шланг, копые. (подробнее)	Нет	Нет	Есть	Есть
Дизельный или электрический котел. Система отвода газов, дизельный коте, бак, система конвекторов и подачи теплового потока. (подробнее)	Нет	Нет	Есть	Есть
Дизельная или электрическая пушка. Дизельная пушка непрямого нагрева с разводкой, воздушным отоплением боксов. (подробнее)	Нет	Есть	Нет	Нет
Пылесос 1 турбина 1500 Вт. (подробнее) <input type="text" value="3"/> шт.	Нет	Есть	Нет	Нет
Пылесос для влажной и сухой уборки 1 турбины серии Tornado. (подробнее) <input type="text" value="3"/> шт.	Нет	Нет	Есть	Нет
Пылесос для влажной и сухой уборки 2 турбины серии Tornado. <input type="text" value="3"/> шт.	Нет	Нет	Нет	Есть
Компрессор. (подробнее) 1 шт.	Нет	Нет	Есть	Есть
Система подачи сжатого воздуха. Нажимной курок, система шлангов. (подробнее)	Нет	Нет	Есть	Есть
Емкость для воды. (подробнее)	Нет	Есть	Есть	Есть
Набор автохимии для начала работы. (подробнее)	Нет	Нет	Нет	Есть



Комплектация

Параметры	База	Стандарт	Премиум	Люкс
Линолеум в клиентской комнате.	Нет	Нет	Нет	Есть
Клиентская комната отделанная герметизированными прорезиненными плинтусами. (подробнее)	Нет	Нет	Есть	Есть
Фасонные элементы наружной конструкции-специальные. (подробнее)	Нет	Есть	Есть	Есть
Фриз по контуру крыши. (подробнее)	Нет	Нет	Есть	Есть
Калитка в воротах. (подробнее) замок, ручка в комплекте. <input type="text" value="1"/> шт.	Нет	Нет	Нет	Есть
Поворотная консоль. (подробнее) с креплением для шланга. <input type="text" value="1"/> шт. (подробнее)	Нет	Нет	Есть	Есть
Светофор. (подробнее) <input type="text" value="6"/> шт. с влагозащитой и проводкой.	Нет	Нет	Нет	Есть
Уличное освещение. (подробнее) Комплект.Софитами По лицевой части мойки.	Нет	Нет	Есть	Есть
Раковина из нержавеющей стали. (подробнее)	Нет	Нет	Нет	Есть
Униформа для сотрудников. (подробнее) комплектов. <input type="text" value="12"/> шт.	Нет	Нет	Нет	Есть
Стеллаж металлический. (подробнее) 1 шт.	Нет	Нет	Есть	Есть
Холдер для Рулонных полотенец. (.....)	Нет	Нет	Нет	Есть
Держатель для ковриков. <input type="text" value="24"/> шт.	Нет	Нет	Есть	Есть
Держатель для пистолетов АД. <input type="text" value="12"/> шт.	Нет	Нет	Есть	Есть
Рекламный пакет начальный.	Нет	Нет	Нет	Есть
Журнал учета.	Нет	Нет	Нет	Есть
Чекопечатающая машинка.	Нет	Нет	Нет	Есть
Печать наборная.	Нет	Нет	Нет	Есть
Шланг АДВ запасной.	Нет	Нет	Нет	Есть
Световая реклама. (подробнее)	Нет	Нет	Нет	Есть
Комплект Баннеров для автомойки.	Нет	Нет	Нет	Есть
Видеонаблюдение. Система видеонаблюдения включая камеры, раздачу, системы вывода наблюдения на телефон.	Нет	Нет	Нет	Есть
Сан. Узел, унитаз, водопровод, слив, насос ,бак.	Нет	Нет	Нет	Нет
Шланги для АДВ. <input type="text" value="6"/> шт.	Нет	Есть	Есть	Есть



Комплектация

Параметры	База	Стандарт	Премиум	Люкс
Журнальный столик . <input type="text" value="1"/> шт. (подробнее)	Нет	Нет	Нет	Есть
Диван. <input type="text" value="1"/> шт. Диван в клиентской на 3 места. Материал экокожа. (подробнее)	Нет	Нет	Нет	Есть
Ресепшен «Спектр». (подробнее)	Нет	Нет	Нет	Есть
Дозатор, проф. С возможностью пломбировки канистры, включение в водопровод.	Нет	Нет	Нет	Есть
Пистолет-копье.	Нет	Есть	Есть	Есть
Компьютер. Системны блок , монитор , клавиатура, мышь, фильтр сети. Установленная программа видеонаблюдения. Подключенные сервер учета расходных материалов.	Нет	Нет	Нет	Есть
Кресло администратора (подробнее)	Нет	Нет	Нет	Есть
Стулья для мойщиков <input type="text" value="6"/> шт.	Нет	Нет	Нет	Есть
Инвентарь для мойки. Комплект, щеток, губок, полотенец, скребов и стяжек на <input type="text" value="6"/> поста.	Нет	Нет	Нет	Есть
Оформление мойки. Набор. <input type="text" value="6"/>	Нет	Нет	Нет	Есть
Вентиляция. На базе пром. Вентилятора, обвязка коробами, принудительная.	Есть	Есть	Есть	Есть
Метизы (подробнее)	Нет	Есть	Есть	Есть
Расходники	Нет	Есть	Есть	Есть
Остекление (подробнее)	Нет	Нет	<input type="text" value="10"/> м2	<input type="text" value="20"/> м2
Стоимость Автомоичного комплекса	2 683 014 ₹	3 249 417 ₹	4 339 302 ₹	5 230 814 ₹
Замена обшивки стен на сэндвич панель толщиной 60 мм. PIR (подробнее)	+ <input type="text" value="370 978 ₹"/>			
Замена обшивки стен на сэндвич панель толщиной 100 мм. PIR (подробнее)	+ <input type="text" value="506 546 ₹"/>			
Фундамент с материалом (подробнее)	+ <input type="text" value="645 563"/>			
Замена фасада сооружения на фасадные кассеты (подробнее)	+ <input type="text" value="300 300 ₹"/>			
Монтаж сооружения	35% от стоимости комплектации .			
Шеф монтаж	+ 8 000 руб. день работы мастера (нужен только на запуск работ и на проверку результата. Среднее время нахождения на объекте 2 дня на пост)			

К каждому проекту прилагается комплект документов:

- 1. Паспорт мойки;
2. Инструкция по эксплуатации;
3. Заверенная копия Подтверждения соответствия продукции требованиям Федерального закона No123-ФЗ
«Технический регламент о требованиях пожарной безопасности» на автомойку;
4. Декларация соответствия на очистное оборудование;
5. Экспертное заключение на очистную станцию;
6. Паспорт на очистную станцию;
7. Заверенная копия сертификата соответствия на оборудование;
8. Накладная;
9. Инструкция по работе мойки;
10. Документы (паспорт, руководство по эксплуатации) на аппарат высокого давления, пылесос, компрессор;
11. Документы (паспорт, руководство по эксплуатации) на насосное оборудование;
12. Документы (паспорт, руководство по эксплуатации) на вентиляторы;
13. Гарантийный талон на автомойку;
14. Руководство подробное по сборке автомойки;
15. Комплект разрешительной документации.

ЕАС ТАМОЖЕННЫЙ СОЮЗ ДЕКЛАРАЦИЯ О СООТВЕТСТВИИ
Заявитель, Общество с ограниченной ответственностью «Унисервис»...
Информация о заявителе, адресе, контактах.
Сведения о регистрации декларации и соответствии: Регистрационный номер декларации и соответствии: TC N RU-D-ROU-1418.1945

ФЕДЕРАЛЬНОЕ АГЕНТСТВО ПО ТЕХНИЧЕСКОМУ РЕГУЛИРОВАНИЮ И МЕТРОЛОГИИ
ФЕДЕРАЛЬНОЕ БЮДЖЕТНОЕ УЧРЕЖДЕНИЕ ЦЕНТРАЛЬНОГО НАУЧНО-ИССЛЕДОВАТЕЛЬСКОГО И ТЕХНИЧЕСКОГО ТЕСТИРОВАНИЯ
ПРОТОКОЛ ЭКСПЕРТНОЙ ПРОДУКЦИИ
Иструкция по эксплуатации мобильного (инвентарного).

ПРОТОКОЛ ЭКСПЕРТНОЙ ПРОДУКЦИИ
Сравнение радиолазерной системы при работе на соответствие требованиям...
Иструкция по эксплуатации мобильного (инвентарного).

ООО «Спектр-Ф»
Производитель блочно-модульных конструкций и быстровозводимых сооружений.
www.spektrf.ru
+7(960)048-26-40
+7(967)465-88-09
+7(967)465-88-10

Автомойка Спектр-4П,
Патент 24-3П2185567СТ
Сопоставитель ГОСТ 29967-83. Заявки и сооружения мобильного.
Дата производства

Автомойка Спектр-4П,
Патент 24-3П2185567СТ
Сопоставитель ГОСТ 29967-83. Заявки и сооружения мобильного.
Дата производства
Казань 2016г.



www.spektrf.ru

+7(960)048-26-40
 +7(967)465-88-09
 +7(967)465-88-10

РТ, г.Казань, ул.Восстания
 д.100, зд.23, оф.314.

ОГРН 1121690019868

ИНН 1658133971

КПП 165801001

Инструкция по эксплуатации мобильного (инвентарного).

1. Единственным эксплуатирующим организацией (Юрид.) является компания ООО «Спектр-Ф». Владельцы должны обеспечить надлежащее обслуживание и хранение оборудования, а также соблюдать все требования к эксплуатации. При нарушении указанных правил и нарушении эксплуатационных параметров (таких как: повреждение оболочки и нарушение целостности оболочки) завод не несет ответственности за качество работы и надежность конструкции. Компания не несет ответственности за повреждения, вызванные использованием оборудования в условиях, не указанных в инструкции, а также за повреждения, вызванные использованием оборудования в условиях, не указанных в инструкции. Компания не несет ответственности за повреждения, вызванные использованием оборудования в условиях, не указанных в инструкции.

Наименование параметра	Значение
Зависимая Габаритная размерность, мм	длина 21000
	ширина 7000
	высота 3500
Размеры мобильного оборудования, мм	длина 6800
	ширина 4000
	высота 3400
Габаритная размерность мобильного оборудования, мм	длина 5000
	ширина на уровне пола 3000
	высота 2500
Масса оборудования, кг	мобильное (при транспортировке, без воды и воздуха) 10000
	мобильное (включая оборудование) 26000
	Средняя масса, транспортируемая на модуль прицепа автомобиля, тонн 1.5-1.9
Средняя масса мобильного оборудования, кг	на полу 60
	на полу 200
	на полу 200

Инструкция по эксплуатации мобильного (инвентарного).

Наименование параметра	Значение
Максимальная суточная потребляемая мощность, кВт в режиме ожидания	0,6/0,7/0,8
Максимальная суточная потребляемая мощность, кВт в режиме работы	1,8/2,2/2,5
Максимальная температура воздуха в помещении при работе оборудования при температуре наружного воздуха ниже 30 °С и влажности воздуха ≤ 80%	≤ 24
в режиме ожидания	≤ 18
в режиме системы очистки воды	≤ 18
в режиме для воды	≤ 10
Максимальная температура для подачи горячей воды в систему очистки воды	5,5
Максимальная высота воды при подаче	до 2 м
Емкость резервуара горячей воды, м ³	2,5
Емкость резервуара холодной воды, м ³	2,7
Емкость резервуара горячей воды системы оборотного водоснабжения, м ³	2,5
Коэффициент использования горячей воды в режиме работы на модуль прицепа	0,8
Система вентиляции	тип
приточно-вытяжная с механическим побуждением	1,5-3,0
производительность, м ³ /ч	400
Давление	переменное, 50 Па
Напряжение, В	220-380

Инструкция по эксплуатации мобильного (инвентарного).

Наименование параметра	Значение	Единица измерения	Примечание
Число фаз	3	шт.	Паспорт и руководство по эксплуатации
Число полюсов	6	шт.	Паспорт и руководство по эксплуатации
Число фаз	3	шт.	Паспорт и руководство по эксплуатации
Число полюсов	6	шт.	Паспорт и руководство по эксплуатации
Число фаз	3	шт.	Паспорт и руководство по эксплуатации
Число полюсов	6	шт.	Паспорт и руководство по эксплуатации

40-202 (ЗАЩИТА ОТ ЗАРАЖЕНИЯ)

Лицензия на осуществление деятельности по осуществлению технического надзора и аттестации в области технического регулирования, выданная Министерством промышленности и торговли Российской Федерации от 20.08.2018 № 40-202 (включая изменения).

ФЕДЕРАЛЬНОЕ АГЕНТСТВО ПО ТЕХНИЧЕСКОМУ РЕГУЛИРОВАНИЮ И МЕТРОЛОГИИ

СЕРТИФИКАТ СООТВЕТСТВИЯ

№ РОСС RU.АБЛ.11293

Срок действия с 23.07.2019 г. по 23.07.2021 г. № 0332036

ОБЪЕКТ СЕРТИФИКАЦИИ: Модуль контейнер «Спектр-Ф»

ИЗГОТОВИТЕЛЬ: ООО «Спектр-Ф» ИНН 1658133971 Адрес: г. Казань, ул. Восстания, д. 100, зд. 23, оф. 314

ПРОДУКЦИЯ: Модуль контейнер «Спектр-Ф»

ИЗГОТОВИТЕЛЬ: ООО «Спектр-Ф» ИНН 1658133971 Адрес: г. Казань, ул. Восстания, д. 100, зд. 23, оф. 314

НА ОСНОВАНИИ: Тренинга № 2015.201 от 05.05.2015 г.

«Казанский центр сертификации и экспертизы»

ИНН 16-01-0100000000, ОГРН 1041601000000

Срок действия с 23.07.2019 г. по 23.07.2021 г.

Директор: Г.В.Мухоморова

И.О.Д. Мухоморова

МЕДИКАЛЬНАЯ СЛУЖБА ВО ВОЗДУШНО-КОСМИЧЕСКОЙ СЛУЖБЕ И В НАУЧНО-ИССЛЕДОВАТЕЛЬСКОМ ЦЕНТРЕ

САНИТАРНО-ЭПИДЕМИОЛОГИЧЕСКОЕ ЗАКЛЮЧЕНИЕ

№ 2448781

ФЕДЕРАЛЬНОЕ АГЕНТСТВО ПО ТЕХНИЧЕСКОМУ РЕГУЛИРОВАНИЮ И МЕТРОЛОГИИ

СЕРТИФИКАТ СООТВЕТСТВИЯ

№ РОСС RU.АБЛ.11294

Срок действия с 06.02.2019 г. по 06.02.2021 г. № 1259894

ОБЪЕКТ СЕРТИФИКАЦИИ: Модуль контейнер «Спектр-Ф»

ИЗГОТОВИТЕЛЬ: ООО «Спектр-Ф» ИНН 1658133971 Адрес: г. Казань, ул. Восстания, д. 100, зд. 23, оф. 314

ПРОДУКЦИЯ: Модуль контейнер «Спектр-Ф»

ИЗГОТОВИТЕЛЬ: ООО «Спектр-Ф» ИНН 1658133971 Адрес: г. Казань, ул. Восстания, д. 100, зд. 23, оф. 314

Общество с ограниченной ответственностью ООО «Спектр-Ф»

Группа ГЭС

Директор: ООО «Спектр-Ф»

И.О.Д. Мухоморова

КОМПЛЕКС МОЕЧНЫЙ СБОРНО-РАЗБОРНЫЙ «БЫСТРОВЗВОДИМЫЙ МОЙКА»

Технические условия

ТУ 4859-02-62189054-2012

Дата введения 21.11.2012

ОГРН № СЕРТИФИКАЦИИ

1291234; Москва, ул. Земляной вал, д. 10/1, стр. 1/1, кв. 1311-1317, 70-49

И.О.Д. Мухоморова

МЕДИКАЛЬНАЯ СЛУЖБА ВО ВОЗДУШНО-КОСМИЧЕСКОЙ СЛУЖБЕ И В НАУЧНО-ИССЛЕДОВАТЕЛЬСКОМ ЦЕНТРЕ

ЭКСПЕРТНОЕ ЗАКЛЮЧЕНИЕ

№ 2448781

МЕДИКАЛЬНАЯ СЛУЖБА ВО ВОЗДУШНО-КОСМИЧЕСКОЙ СЛУЖБЕ И В НАУЧНО-ИССЛЕДОВАТЕЛЬСКОМ ЦЕНТРЕ

ЭКСПЕРТНОЕ ЗАКЛЮЧЕНИЕ

№ 2448781

МЕДИКАЛЬНАЯ СЛУЖБА ВО ВОЗДУШНО-КОСМИЧЕСКОЙ СЛУЖБЕ И В НАУЧНО-ИССЛЕДОВАТЕЛЬСКОМ ЦЕНТРЕ

ЭКСПЕРТНОЕ ЗАКЛЮЧЕНИЕ

№ 2448781

РОССИЙСКАЯ ФЕДЕРАЦИЯ

ПАТЕНТ

№ 2468957

СПОСОБ ОЧИСТКИ СТОЧНЫХ ВОД ОТ МОБИЛЬНЫХ АВТОМАТОВ

И.О.Д. Мухоморова

МЕДИКАЛЬНАЯ СЛУЖБА ВО ВОЗДУШНО-КОСМИЧЕСКОЙ СЛУЖБЕ И В НАУЧНО-ИССЛЕДОВАТЕЛЬСКОМ ЦЕНТРЕ

ЭКСПЕРТНОЕ ЗАКЛЮЧЕНИЕ

№ 2448781

МЕДИКАЛЬНАЯ СЛУЖБА ВО ВОЗДУШНО-КОСМИЧЕСКОЙ СЛУЖБЕ И В НАУЧНО-ИССЛЕДОВАТЕЛЬСКОМ ЦЕНТРЕ

ЭКСПЕРТНОЕ ЗАКЛЮЧЕНИЕ

№ 2448781

МЕДИКАЛЬНАЯ СЛУЖБА ВО ВОЗДУШНО-КОСМИЧЕСКОЙ СЛУЖБЕ И В НАУЧНО-ИССЛЕДОВАТЕЛЬСКОМ ЦЕНТРЕ

ЭКСПЕРТНОЕ ЗАКЛЮЧЕНИЕ

№ 2448781

Система продвижения автомоечного комплекса.



Мобильное приложение .



Бизнес-план.

Для продвижения и анализа рынка . Всегда нужно иметь качественный бизнес-план под рукой.

Наши специалисты могут подготовить для вас и провести анализ рынка . Вы всегда будите держать руку на пульсе .



Рекламный пакет.

Готовое предложение и оформление вашего бренда для более успешной продажи.

Техническое обслуживание.

Наша компания Может проводить ТО оборудования.
Проверку и выполнение технического регламента согласно паспортам на оборудование.

При заключения договора на техническое обслуживание возможно увеличение на гарантийное обслуживании всего автомоечного комплекса



Сопровождение проекта

Мы полностью сопровождаем ваш бизнес после его постройки.



Автохимия и расходные средства

Наша компания предоставляет полный пакет автохимии и расходных средств для спокойной и беспроблемной работы вашего бизнеса.



Система продвижения автомоечного комплекса.



Мобильное приложение .



Бизнес-план.

Для продвижения и анализа рынка . Всегда нужно иметь качественный бизнес-план под рукой.

Наши специалисты могут подготовить для вас и провести анализ рынка . Вы всегда будите держать руку на пульсе .



Рекламный пакет.

Готовое предложение и оформление вашего бренда для более успешной продажи.

Техническое обслуживание.

Наша компания Может проводить ТО оборудования.
Проверку и выполнение технического регламента согласно паспортам на оборудование.

При заключения договора на техническое обслуживание возможно увеличение на гарантийное обслуживании всего автомоечного комплекса



Сопровождение проекта

Мы полностью сопровождаем ваш бизнес после его постройки.



Автохимия и расходные средства

Наша компания предоставляет полный пакет автохимии и расходных средств для спокойной и беспроблемной работы вашего бизнеса.





Читайте дополнительную информацию.



[Открытие автомойки Это вам под силу](#)



[Почему выгодно работать с нами](#)



[Пакет документов прилагаемых к нашим сооружениям.](#)

[Как выбрать каркас для здания](#)



[Какой пол для автомойки выбрать](#)