

Компания «Спектр-Ф»



Является крупным поставщиком промышленного оборудования под самые разные задачи, обладает обученным персоналом и собственной производственной базой блочно-модульных конструкций.

Наша продукция сопровождается всеми необходимыми паспортами и сертификатами для вашей спокойной работы.

Благодаря узкой специализации нашего предприятия, выпускаемая нами продукция получается высочайшего класса и по самым оптимальным ценам в России и странах СНГ .

Почему Мы?



Самые оптимальные цены



Все товары сертифицированы



Выполняем полный спектр услуг



Компактность товаров



Простота сборки



Дальнейшее гарантийное обслуживание



Преимущества модульного автомоечного комплекса:



Мобильность



Дешевизна
по сравнению
с капитальными
строениями



Функциональность
конструкции



Способность
к
перепланировке



Прочность
конструкции



Долгий
срок
эксплуатации



Компания «Спектр-Ф»

предлагает следующие типы автомоечных комплексов:

Модульные автомоечные комплексы Спектр-Ф

- **В комплекте с автомоечным комплексом входит полный пакет документов и сертификатов для вашей спокойной работы.**
- Возможна установки данного комплекса на твердую поверхность без фундаментных работ.
- Гарантия на комплекс 48 месяцев.
- Пост гарантийное обслуживание данного комплекса.



Почему выгодно работать с нами?

- Мы являемся производителями данных комплексов, что дает вам гарантию лучшего на рынке соотношения цена – качество.
- Мы сопровождаем ваш бизнес после постройки автомоечного комплекса и несем все гарантийные обязательства.
- Мы работаем с 2012г. И имеем большой опыт строительства данных сооружений.



Техническое помещение



Зал ожидания для клиентов

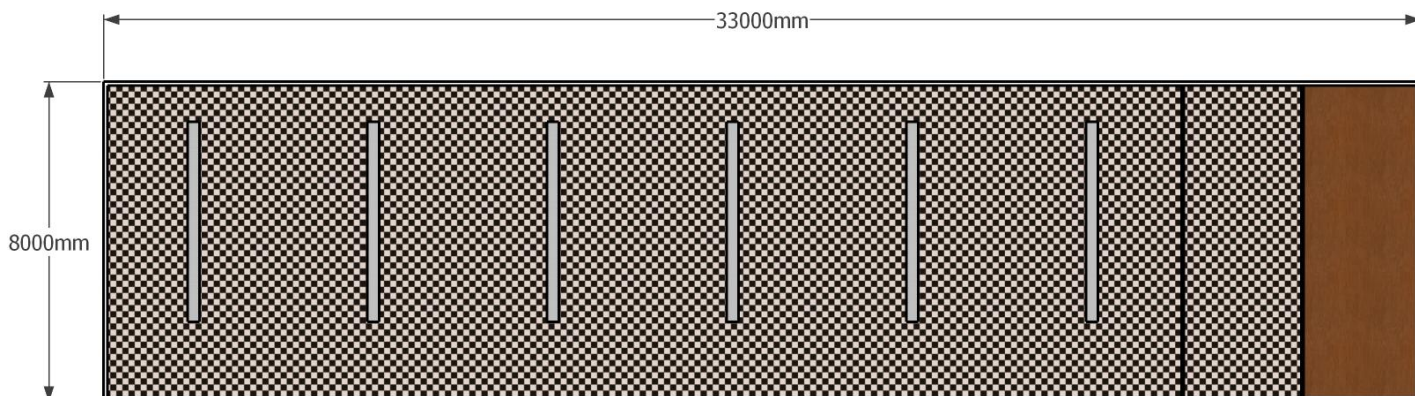
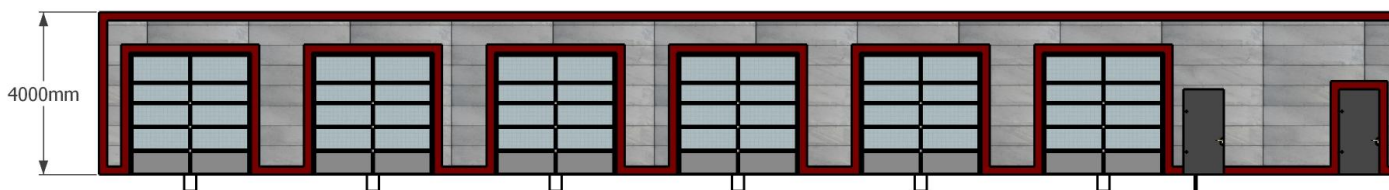


Моечное отделение





Планировка





Начальная комплектация автомоечного комплекса:

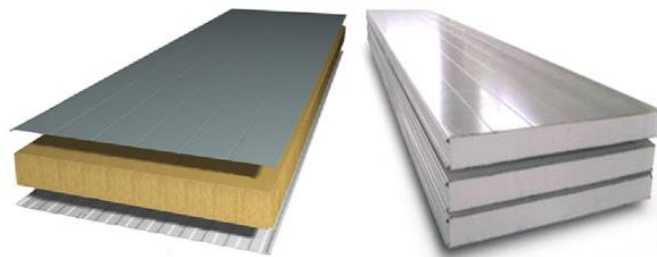


Каркас автомоечного комплекса.

Полностью укомплектованный каркас с комплектом метизов, и подробной инструкции для сборки.

Стены.

В комплект поставки входит нарезанный в размер лист с подобранным утеплителем с фасонными элементами, монтажной пеной и метфасонными изами необходимыми для монтажа.



Ворота , двери.

Мы поставляем окна собственного производства из 3 камерного стеклопакета и ПВХ профиля, замки на окнах и дверях закрытые что препятствует попаданию влаги. Входные двери применяются только противопожарные. Подъемно секционные ворота Doorhan с гарантией 2 года.

Документация



В комплект входит вся необходимая документация для вашей спокойной работы.

- полный комплект проектной документации
- сертификаты СЭС
- пожарные сертификаты
- отказные письма от инстанций
- инструкция по сборке
- поддержка 24 часа в сутки.

Поддержка 24/7

В поддержку входит

- Бесплатная консультация во время установки комплекса.
- Консультация вашего бригадира по сборке и монтажу конструкции.
- Консультация по запуску и установке оборудования
- Консультирование по подбору химии и расходных материалов.
- Осуществление ремонта и обслуживании оборудования.
- Помощь в оформлении документации на автомойку .



Стоимость Начальной комплектации

2 288 659 ₽

С НДС.



Комплектация

Параметры.	База	Стандарт	Премиум	Люкс
Размер конструкции	Длина <input type="text" value="33,0"/> пост.	Ширина <input type="text" value="8,0"/> (фотографии)	Высота <input type="text" value="4,0"/>	
Количество постов <input type="text" value="6"/> Длина моечного поста <input type="text" value="8"/> Ширина моечного поста <input type="text" value="4,5"/>				
Габариты комнаты для персонала и оборудования . Длина <input type="text" value="8,0"/> Ширина <input type="text" value="3"/>				
Каркас. Сборно-разборный ЛСТК. (подробнее)	Есть	Есть	Есть	Есть
Обшивка стен. Профильный лист. (подробнее)	Есть	Есть	Есть	Есть
Заполнение. Пароизоляция\ гидроизоляция\ негорючий утеплитель (подробнее).	Есть	Есть	Есть	Есть
Ворота. Подъемно-секционные, крепеж, цепной привод в комплекте, <input type="text" value="6"/> шт. h./a <input type="text" value="3"/> / <input type="text" value="3"/> (подробнее)	Есть	Есть	Есть	Есть
Цепной привод (подробнее)	Нет	Есть	Есть	Есть
Водоснабжение. Обвязка шлангов, фитинги, переходники включая расходные материалы по месту. (подробнее)	Нет	Есть	Есть	Есть
Решетки металл. Под сток воды (комплект). (подробнее)	Есть	Есть	Есть	Есть
Электрика. Обвязка проводки с защитой IP 65, розетки, выключатели, автоматы защиты, предохранители, обвязка на 220 и 380 V. (подробнее)	Есть	Есть	Есть	Есть
Освещение. Освещение боксов влагозащищенными лампами. (подробнее)	Есть	Есть	Есть	Есть
Штора между боксами . (подробнее)	Нет	Есть	Есть	Есть
Дверь входная. (подробнее)	Нет	Есть	Есть	Есть
Двери внутри бокса (фотографии) ПВХ <input type="text" value="1"/> шт. Складная <input type="text" value="1"/> шт.	Нет	Есть	Есть	Есть
Перегородки разделяющие помещения	Нет	Нет	Есть	Есть
Водоочистка. Аппарат очистки воды Спектр, включая водопровод, шланги, систему циркуляции воды. (подробнее)	Нет	Есть	Есть	Есть
Тонкая очистка. Емкости и комплект фильтров ,отстойники для воды (подробнее)	Нет	Есть	Есть	Есть
Накопительный водонагреватель. (подробнее)	Нет	Нет	Есть	Есть



Производитель блочно-модульных конструкций и быстровозводимых сооружений. +7(960)048-26-40

www.spektrf.ru

+7(967)465-88-09

+7(967)465-88-10



РТ, г.Казань,
ул.Восстания

д.100, зл.23, оф.314.
КПП-185801001

ОГРН 1121690019868

ИНН 1658133971

КПП-185801001

Комплектация

Параметры	База	Стандарт	Премиум	Люкс
Авд Portotecnica На колесах, проводка питания. до 160 бар. <input type="text" value="3"/> шт. (подробнее)	Нет	Есть	Нет	Нет
Авд Portotecnica На колесах, проводка питания. до 180 бар. <input type="text" value="6"/> (подробнее)	Нет	Нет	Есть	Нет
Авд Спектр на базе итальянской помпы и электродвигателя, включая клапан сброса, помпу, регулятор, систему остановки двигателя при отжатии курка и автоматического запуска, переходники, шланги. (подробнее) До 220 бар. шт. <input type="text" value="6"/>	Нет	Нет	Нет	Есть
Пенокомплект. Пистолет, копые, емкость под химию, соединения. (подробнее)	Нет	Есть	Нет	Нет
Пеногенератор на 25 литров, с возможностью регулировать подачу воздуха регулировка подачи пены, клапан сброса, шланг, копые. (подробнее)	Нет	Нет	Есть	Есть
Дизельный или электрический котел. Система отвода газов, дизельный коте, бак, система конвекторов и подачи теплового потока. (подробнее)	Нет	Нет	Есть	Есть
Дизельная или электрическая пушка. Дизельная пушка непрямого нагрева с разводкой, воздушным отоплением боксов. (подробнее)	Нет	Есть	Нет	Нет
Пылесос 1 турбина 1500 Вт. (подробнее) <input type="text" value="3"/> шт.	Нет	Есть	Нет	Нет
Пылесос для влажной и сухой уборки 1 турбины серии Tornado. (подробнее) <input type="text" value="3"/> шт.	Нет	Нет	Есть	Нет
Пылесос для влажной и сухой уборки 2 турбины серии Tornado. <input type="text" value="3"/> шт.	Нет	Нет	Нет	Есть
Компрессор. (подробнее) 1 шт.	Нет	Нет	Есть	Есть
Система подачи сжатого воздуха. Нажимной курок, система шлангов. (подробнее)	Нет	Нет	Есть	Есть
Емкость для воды. (подробнее)	Нет	Есть	Есть	Есть
Набор автохимии для начала работы. (подробнее)	Нет	Нет	Нет	Есть



Комплектация

Параметры	База	Стандарт	Премиум	Люкс
Линолеум в клиентской комнате.	Нет	Нет	Нет	Есть
Клиентская комната отделанная герметизированными прорезиненными плинтусами. (подробнее)	Нет	Нет	Есть	Есть
Фасонные элементы наружной конструкции-специальные. (подробнее)	Нет	Есть	Есть	Есть
Фриз по контуру крыши. (подробнее)	Нет	Нет	Есть	Есть
Калитка в воротах. (подробнее) замок, ручка в комплекте. <input type="text" value="1"/> шт.	Нет	Нет	Нет	Есть
Поворотная консоль. (подробнее) с креплением для шланга. <input type="text" value="1"/> шт. (подробнее)	Нет	Нет	Есть	Есть
Светофор. (подробнее) <input type="text" value="6"/> шт. с влагозащитой и проводкой.	Нет	Нет	Нет	Есть
Уличное освещение. (подробнее) Комплект.Софитами По лицевой части мойки.	Нет	Нет	Есть	Есть
Раковина из нержавеющей стали. (подробнее)	Нет	Нет	Нет	Есть
Униформа для сотрудников. (подробнее) комплектов. <input type="text" value="12"/> шт.	Нет	Нет	Нет	Есть
Стеллаж металлический. (подробнее) 1 шт.	Нет	Нет	Есть	Есть
Холдер для Рулонных полотенец. (.....)	Нет	Нет	Нет	Есть
Держатель для ковриков. <input type="text" value="24"/> шт.	Нет	Нет	Есть	Есть
Держатель для пистолетов АД. <input type="text" value="12"/> шт.	Нет	Нет	Есть	Есть
Рекламный пакет начальный.	Нет	Нет	Нет	Есть
Журнал учета.	Нет	Нет	Нет	Есть
Чекопечатающая машинка.	Нет	Нет	Нет	Есть
Печать наборная.	Нет	Нет	Нет	Есть
Шланг АДВ запасной.	Нет	Нет	Нет	Есть
Световая реклама. (подробнее)	Нет	Нет	Нет	Есть
Комплект Баннеров для автомойки.	Нет	Нет	Нет	Есть
Видеонаблюдение. Система видеонаблюдения включая камеры, раздачу, системы вывода наблюдения на телефон.	Нет	Нет	Нет	Есть
Сан. Узел, унитаза, водопровод, слив, насос ,бак.	Нет	Нет	Нет	Нет
Шланги для АДВ. <input type="text" value="6"/> шт.	Нет	Есть	Есть	Есть



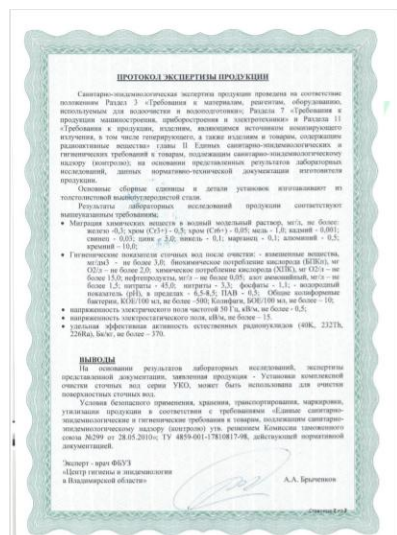
Комплектация

Параметры	База	Стандарт	Премиум	Люкс
Журнальный столик . <input type="text" value="1"/> шт. (подробнее)	Нет	Нет	Нет	Есть
Диван. <input type="text" value="1"/> шт. Диван в клиентской на 3 места. Материал экокожа. (подробнее)	Нет	Нет	Нет	Есть
Ресепшен «Спектр». (подробнее)	Нет	Нет	Нет	Есть
Дозатор, проф. С возможностью пломбировки канистры, включение в водопровод.	Нет	Нет	Нет	Есть
Пистолет-копье.	Нет	Есть	Есть	Есть
Компьютер. Системны блок , монитор , клавиатура, мышь, фильтр сети. Установленная программа видеонаблюдения. Подключенные сервер учета расходных материалов.	Нет	Нет	Нет	Есть
Кресло администратора (подробнее)	Нет	Нет	Нет	Есть
Стулья для мойщиков <input type="text" value="6"/> шт.	Нет	Нет	Нет	Есть
Инвентарь для мойки. Комплект, щеток, губок, полотенец, скребов и стяжек на <input type="text" value="6"/> поста.	Нет	Нет	Нет	Есть
Оформление мойки. Набор. <input type="text" value="6"/>	Нет	Нет	Нет	Есть
Вентиляция. На базе пром. Вентилятора, обвязка коробами, принудительная.	Есть	Есть	Есть	Есть
Метизы (подробнее)	Нет	Есть	Есть	Есть
Расходники	Нет	Есть	Есть	Есть
Остекление (подробнее)	Нет	Нет	<input type="text" value="0"/> м2	<input type="text" value="20"/> м2
Стоимость Автомоичного комплекса	2 759 691 ₹	3 401 478 ₹	4 429 143 ₹	5 473 279 ₹
Замена обшивки стен на сэндвич панель толщиной 60 мм. PIR (подробнее)	+ <input type="text" value="534 019 ₹"/>			
Замена обшивки стен на сэндвич панель толщиной 100 мм. PIR (подробнее)	+ <input type="text" value="611 104 ₹"/>			
Фундамент с материалом (подробнее)	+ <input type="text" value="647 516"/>			
Замена фасада сооружения на фасадные кассеты (подробнее)	+ <input type="text" value="283 140 ₹"/>			
Монтаж сооружения	35% от стоимости комплектации .			
Шеф монтаж	+ 8 000 руб. день работы мастера (нужен только на запуск работ и на проверку результата. Среднее время нахождения на объекте 2 дня на пост)			



К каждому проекту прилагается комплект документов:

1. Паспорт мойки;
2. Инструкция по эксплуатации;
3. Заверенная копия Подтверждения соответствия продукции требованиям Федерального закона No123-ФЗ «Технический регламент о требованиях пожарной безопасности» на автомойку;
4. Декларация соответствия на очистное оборудование;
5. Экспертное заключение на очистную станцию;
6. Паспорт на очистную станцию;
7. Заверенная копия сертификата соответствия на оборудование;
8. Накладная;
9. Инструкция по работе мойки;
10. Документы (паспорт, руководство по эксплуатации) на аппарат высокого давления, пылесос, компрессор;
11. Документы (паспорт, руководство по эксплуатации) на насосное оборудование;
12. Документы (паспорт, руководство по эксплуатации) на вентиляторы;
13. Гарантийный талон на автомойку;
14. Руководство подробное по сборке автомойки;
15. Комплект разрешительной документации.



Инструкция по эксплуатации мобильного (инвентарного).

Инструкция по эксплуатации мобильного (инвентарного).

Во избежание повреждения стел и пола в зимнее время на днище длительного паркура в работе обеспечивать. В зимнее время запрещается полностью флюиды опускать на снег.

Не разрешается включение двигателя соединительного и/или обслуживающего двигателя. Регулярно 2-3 раза в день в течение не менее 2 минут пропускать парковочные машины с использованием для этого вентилатора, работающего на включенном двигателе и вращении стел.

Не допускается обращение в конструкцию и элементный состав оборудования, инженерных систем, узлов и различных устройств в местах, не предусмотренных рабочей документацией или инструкцией по эксплуатации.

Не допускается установка в здании сантехнических приборов, сантехнических моек, сетей и других устройств, препятствующих свободному оттоку воды и сточных вод.

Техническое обслуживание и ремонт

При эксплуатации необходимо выполнять следующие виды технического обслуживания:

Ежедневное:
Перед техническим обслуживанием (ТО-1). Проводится каждый раз при эксплуатации.
Классификационное техническое обслуживание (ТО-2). Проводится каждые 5 лет эксплуатации.
Сезонное техническое обслуживание. Проводится 2 раза в год при подготовке к летнему и зимнему периодам эксплуатации.

Ежемесячное обслуживание:
Уборка помещений.

Плановое техническое обслуживание:
Уборка: серия стелов здания и по периметру здания в зимнее время.
Проверка комплектности и количества запасных оптических элементов.
Проверка количества запасаков.

Перед техническим обслуживанием (ТО-1):
Обработка стел пропиткой и обработка здания антисептиком.

Перед сезонным техническим обслуживанием (ТО-2):
Очистка фасадов, крыши, наружных дверей.
Проверка работоспособности систем электроснабжения и электрооборудования.
Классификационное техническое обслуживание (ТО-2).
Проверка работоспособности 100% элементов (элементов здания) всех типовых процессов.
Проверка работоспособности контактных соединений, проверка надежности всех соединений.
Завершить опрессовку и монтаж электроснабжения и электрооборудования.
Завершить опрессовку запорных элементов здания.
Проверить надежность крепления крепежных элементов здания.
Замена поврежденных комплектующих деталей и конструктивных элементов.
Замена или доработка оптических элементов.

Обслуживание:
Проверка и устранение неисправностей парковочной зоны и уплотнения дверей.
Проверка и устранение неисправностей инженерных коммуникаций наружных поверхностей конструкции.
Проверка и устранение неисправностей инженерных коммуникаций, надежности крепления источников питания.

Меры безопасности:
Не допускается проведение работ по обслуживанию и ремонту оборудования, инженерных систем, узлов и различных устройств в неподходящих условиях.
Не допускается установка в здании сантехнических приборов и электротехнических устройств и приборов Пользователя и монтаж и включение здания допускать проводить специалистам в составе проектной и монтажной бригады, зарегистрированной в лицензированной организации.

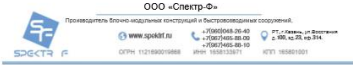
Здание должно быть оснащено оптическими и звуковыми сигналами.

При установке блок на транспортное средство, отключить от проводимых электрических по проводам и вращающимся, вращающимся вращающимся электродвигателям, стел по утрам нецелесообразно.

На время работы мобильного здания устанавливается на ровную площадку. На площадке здания должно быть замечено с учетом безразличия площадки (уровню поверхности) по периметру и вертикали, вращающимся вращающимся электродвигателям, стел по утрам нецелесообразно.

Здание должно быть оснащено от неблагоприятных климатических условий при помощи дополнительных устройств.

Системы отопления, водоснабжения, канализации должны быть полностью освобождены от воды. Электрооборудование должно быть отключено от внешних источников питания.



Автомойка Спектр-4П,
Патент 24-3П2185567СТ
Сопоставляет ГОСТ 29967-83. Здание и сооружение мобильного.

Дата производства





www.spektrf.ru

+7(960)048-26-40
+7(967)465-88-09
+7(967)465-88-10

РТ, г.Казань, ул.Восстания д.100, зд.23, оф.314.

ОГРН 1121690019868

ИНН 1658133971

КПП 165801001

Инструкция по эксплуатации мобильного (инвентарного). Таблица с 4 столбцами: Типовые параметры, Значения, и 3 дополнительных столбца. Включает разделы: Технические характеристики, Размеры, Вес, Грузоподъемность, Работоспособность.

Инструкция по эксплуатации мобильного (инвентарного). Таблица с 4 столбцами: Типовые параметры, Значения, и 3 дополнительных столбцов. Включает разделы: Технические характеристики, Размеры, Вес, Грузоподъемность, Работоспособность.

Инструкция по эксплуатации мобильного (инвентарного). Таблица с 4 столбцами: Типовые параметры, Значения, и 3 дополнительных столбцов. Включает разделы: Технические характеристики, Размеры, Вес, Грузоподъемность, Работоспособность.

СЕРТИФИКАТ СООТВЕТСТВИЯ. Формат документа с логотипом РСТ, номером РОССТ РОС.1601.11687.001, датой 23.07.2012 и местом в Москве.

Аккредитация центра сертификации и экспертизы. Информация об аккредитации в области метрологии, адрес: г.Казань, ул. Вятская, 20.

Санитарно-эпидемиологическое заключение. Документ от Роспотребнадзора, подтверждающий безопасность продукции.

СЕРТИФИКАТ СООТВЕТСТВИЯ. Формат документа с логотипом РСТ, номером РОССТ РОС.1601.11687.001, датой 06.05.2014.

Общество с ограниченной ответственностью ООО «Спектр-Ф». Технические условия «БЫСТРОВЗВОДИМЫЙ МОЙКА».

ОГРН №016/СЕРТИФИКАТ ОТЧЕТНОЙ СЕРТИФИКАЦИИ. Документ подтверждающий выполнение обязательств по сертификации.

ЭКСПЕРТНОЕ ЗАКЛЮЧЕНИЕ. Заключение о соответствии продукции требованиям стандартов.

ЭКСПЕРТНОЕ ЗАКЛЮЧЕНИЕ. Заключение о соответствии продукции требованиям стандартов.

ЭКСПЕРТНОЕ ЗАКЛЮЧЕНИЕ. Заключение о соответствии продукции требованиям стандартов.

ПАТЕНТ № 2469957. Способ очистки сточных вод от мойки автомобилей.

ЭКСПЕРТНОЕ ЗАКЛЮЧЕНИЕ. Заключение о соответствии продукции требованиям стандартов.

ЭКСПЕРТНОЕ ЗАКЛЮЧЕНИЕ. Заключение о соответствии продукции требованиям стандартов.

ЭКСПЕРТНОЕ ЗАКЛЮЧЕНИЕ. Заключение о соответствии продукции требованиям стандартов.

Система продвижения автомоечного комплекса.



Мобильное приложение .



Бизнес-план.

Для продвижения и анализа рынка . Всегда нужно иметь качественный бизнес-план под рукой.

Наши специалисты могут подготовить для вас и провести анализ рынка . Вы всегда будите держать руку на пульсе .



Рекламный пакет.

Готовое предложение и оформление вашего бренда для более успешной продажи.

Техническое обслуживание.

Наша компания Может проводить ТО оборудования.

Проверку и выполнение технического регламента согласно паспортам на оборудование.

При заключения договора на техническое обслуживание возможно увеличение на гарантийное обслуживании всего автомоечного комплекса



Сопровождение проекта

Мы полностью сопровождаем ваш бизнес после его постройки.



Автохимия и расходные средства

Наша компания предоставляет полный пакет автохимии и расходных средств для спокойной и беспроблемной работы вашего бизнеса.



Система продвижения автомоечного комплекса.



Мобильное приложение .



Бизнес-план.

Для продвижения и анализа рынка . Всегда нужно иметь качественный бизнес-план под рукой.

Наши специалисты могут подготовить для вас и провести анализ рынка . Вы всегда будите держать руку на пульсе .



Рекламный пакет.

Готовое предложение и оформление вашего бренда для более успешной продажи.

Техническое обслуживание.

Наша компания Может проводить ТО оборудования.
Проверку и выполнение технического регламента согласно паспортам на оборудование.

При заключения договора на техническое обслуживание возможно увеличение на гарантийное обслуживании всего автомоечного комплекса



Сопровождение проекта

Мы полностью сопровождаем ваш бизнес после его постройки.



Автохимия и расходные средства

Наша компания предоставляет полный пакет автохимии и расходных средств для спокойной и беспроблемной работы вашего бизнеса.





Читайте дополнительную информацию.



[Открытие автомойки Это вам под силу](#)



[Почему выгодно работать с нами](#)



[Пакет документов прилагаемых к нашим сооружениям.](#)

[Как выбрать каркас для здания](#)



[Какой пол для автомойки выбрать](#)