

## Компания «Спектр-Ф»



Является крупным поставщиком промышленного оборудования под самые разные задачи, обладает обученным персоналом и собственной производственной базой блочно-модульных конструкций.

Наша продукция сопровождается всеми необходимыми паспортами и сертификатами для вашей спокойной работы.

Благодаря узкой специализации нашего предприятия, выпускаемая нами продукция получается высочайшего класса и по самым оптимальным ценам в России и странах СНГ .

## Почему Мы?



Самые оптимальные цены



Все товары сертифицированы



Выполняем полный спектр услуг



Компактность товаров



Простота сборки



Дальнейшее гарантийное обслуживание



## Преимущества модульного автомоечного комплекса:



Мобильность



Дешевизна  
по сравнению  
с капитальными  
строениями



Функциональность  
конструкции



Способность  
к  
перепланировке



Прочность  
конструкции



Долгий  
срок  
эксплуатации



## Компания «Спектр-Ф»

предлагает следующие типы автомоечных комплексов:

### Модульные автомоечные комплексы Спектр-Ф

- **В комплекте с автомоечным комплексом входит полный пакет документов и сертификатов для вашей спокойной работы.**
- Возможна установки данного комплекса на твердую поверхность без фундаментных работ.
- Гарантия на комплекс 48 месяцев.
- Пост гарантийное обслуживание данного комплекса.



### Почему выгодно работать с нами?

- Мы являемся производителями данных комплексов, что дает вам гарантию лучшего на рынке соотношения цена – качество.
- Мы сопровождаем ваш бизнес после постройки автомоечного комплекса и несем все гарантийные обязательства.
- Мы работаем с 2012г. И имеем большой опыт строительства данных сооружений.



Техническое помещение



Зал ожидания для клиентов



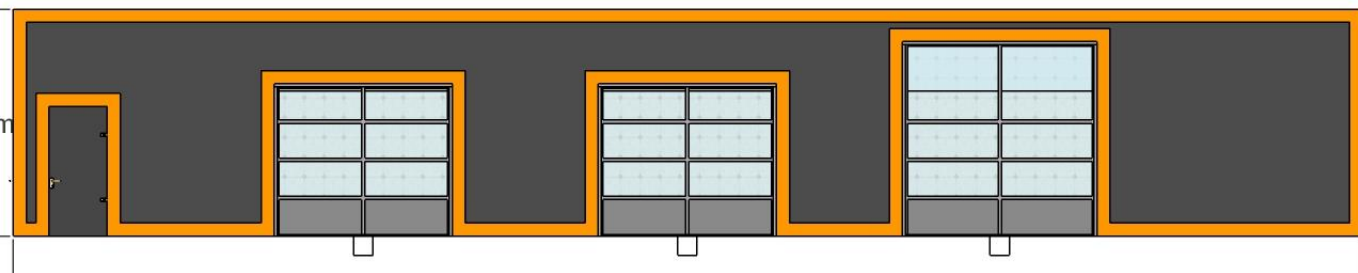
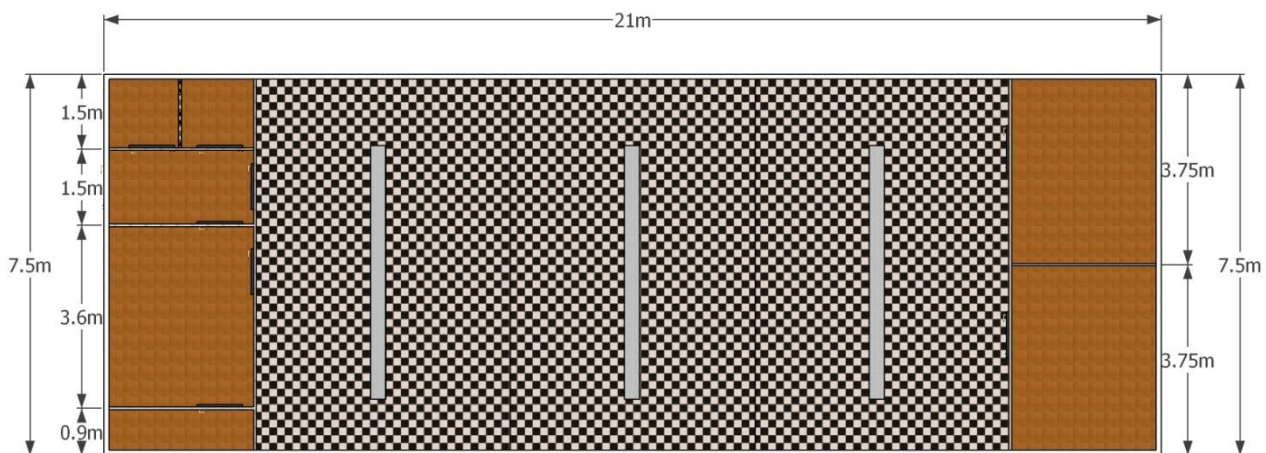
Моечное отделение







# Планировка





## Начальная комплектация автомоечного комплекса:

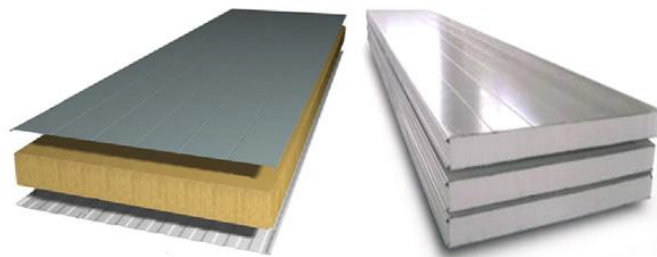


### Каркас автомоечного комплекса.

Полностью укомплектованный каркас с комплектом метизов, и подробной инструкции для сборки.

### Стены.

В комплект поставки входит нарезанный в размер лист с подобранным утеплителем с фасонными элементами, монтажной пеной и метфасонными изами необходимыми для монтажа.



### Ворота , двери.

Мы поставляем окна собственного производства из 3 камерного стеклопакета и ПВХ профиля, замки на окнах и дверях закрытые что препятствует попаданию влаги. Входные двери применяются только противопожарные. Подъемно секционные ворота Doorhan с гарантией 2 года.

## Документация



В комплект входит вся необходимая документация для вашей спокойной работы.

- полный комплект проектной документации
- сертификаты СЭС
- пожарные сертификаты
- отказные письма от инстанций
- инструкция по сборке
- поддержка 24 часа в сутки.

## Поддержка 24/7

В поддержку входит

- Бесплатная консультация во время установки комплекса.
- Консультация вашего бригадира по сборке и монтажу конструкции.
- Консультация по запуску и установке оборудования
- Консультирование по подбору химии и расходных материалов.
- Осуществление ремонта и обслуживании оборудования.
- Помощь в оформлении документации на автомойку .






## Комплектация

Параметры.	Комплектация
Размер конструкции	Длина <input type="text" value="21,0"/> Ширина <input type="text" value="7,5"/> Высота <input type="text" value="3,5"/> пост. <a href="#">(фотографии)</a>
Количество постов <input type="text" value="3"/> Длина моечного поста <input type="text" value="7,5"/> Ширина моечного поста <input type="text" value="5,0"/>	
Габариты комнаты для персонала и оборудования . Длина <input type="text" value="12,0"/> Ширина <input type="text" value="7,5"/>	
Каркас. Сборно-разборный ЛСТК. <a href="#">(подробнее)</a>	Есть
Обшивка стен. Профильный лист. <a href="#">(подробнее)</a>	Есть
Заполнение. Пароизоляция\ гидроизоляция\ негорючий утеплитель <a href="#">(подробнее)</a> .	Есть
Ворота. Подъемно-секционные, крепеж, цепной привод в комплекте, 1 шт. н./а. 3 / 3 2,35/2,27 -2шт. <a href="#">(подробнее)</a>	Есть
Цепной привод <a href="#">(подробнее)</a>	Есть
Водоснабжение. Обвязка шлангов, фитинги, переходники включая расходные материалы по месту. <a href="#">(подробнее)</a>	Есть
Решетки металл. Под сток воды (комплект). <a href="#">(подробнее)</a>	Есть
Электрика. Обвязка проводки с защитой IP 65, розетки, выключатели, автоматы защиты, предохранители, обвязка на 220 и 380 V. <a href="#">(подробнее)</a>	Есть
Освещение. Освещение боксов влагозащищенными лампами. <a href="#">(подробнее)</a>	Есть
Штора между боксами . <a href="#">(подробнее)</a>	Есть
Дверь входная. <a href="#">(подробнее)</a> 2	Есть
Двери внутри бокса. <a href="#">(фотографии)</a> ПВХ <input type="text" value="9"/> шт. Складная <input type="text" value="1"/> шт.	Есть
Перегородки разделяющие помещения	Есть
Водоочистка. Аппарат очистки воды Спектр, включая водопровод, шланги, систему циркуляции воды. <a href="#">(подробнее)</a>	Есть
Тонкая очистка. Емкости и комплект фильтров ,отстойники для воды <a href="#">(подробнее)</a>	Есть
Накопительный водонагреватель. <a href="#">(подробнее)</a>	Есть



Производитель блочно-модульных конструкций и быстровозводимых сооружений. +7(960)048-26-40

 www.spektrf.ru

 +7(967)465-88-09

+7(967)465-88-10



РТ, г.Казань,  
ул.Восстания

д.100, зд.23, оф.314.

ОГРН 1121690019868

ИНН 1658133971

КПП 165801001

## Комплектация

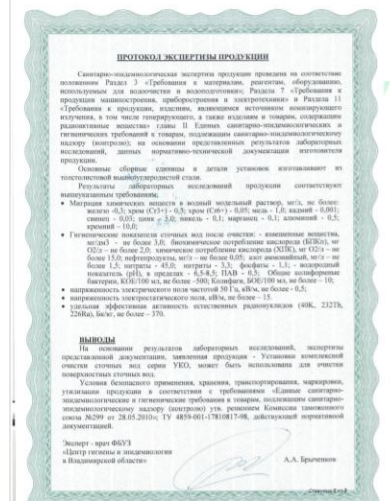
Параметры	Комплект
Авд Portotecnica На колесах, проводка питания. до 160 бар. <input type="text" value="2"/> шт. <a href="#">(подробнее)</a>	Есть
Пенокомплект. Пистолет, копье, емкость под химию, соединения. <a href="#">(подробнее)</a>	Есть
Пеногенератор на 25 литров, с возможностью регулировать подачу воздуха регулировка подачи пены, клапан сброса, шланг, копье. <a href="#">(подробнее)</a>	Есть
Пылесос 1 турбина 1500 Вт. <a href="#">(подробнее)</a> шт.	Есть
Компрессор. <a href="#">(подробнее)</a> 1 шт.	Есть
Система подачи сжатого воздуха. Нажимной курок, система шлангов. <a href="#">(подробнее)</a>	Есть
Емкость для воды. <a href="#">(подробнее)</a>	Есть
Набор автохимии для начала работы. <a href="#">(подробнее)</a>	Есть
Фасонные элементы	Есть
Калитка в воротах. <a href="#">(подробнее)</a> замок, ручка в комплекте. шт	Есть
Шланги для АвД	Есть
Пистолет-копье.	Есть
Вентиляция. На базе пром. Вентилятора, обвязка коробами, принудительная.	Есть
Метизы <a href="#">(подробнее)</a>	Есть
Расходники	Есть
Остекление <a href="#">(подробнее)</a>	Есть
<b>Стоимость Автомоичного комплекса</b>	2 295 000 руб.
Утепление 200мм.	+71 000 руб.
Монтаж сооружения	35% от стоимости комплектации
Фундамент с материалом	419 000 руб.





К каждому проекту прилагается комплект документов:

1. Паспорт мойки;
  2. Инструкция по эксплуатации;
  3. Заверенная копия Подтверждения соответствия требованиям Федерального закона No123-ФЗ
- «Технический регламент о требованиях пожарной безопасности» на автомойку;
4. Декларация соответствия на очистное оборудование;
  5. Экспертное заключение на очистную станцию;
  6. Паспорт на очистную станцию;
  7. Заверенная копия сертификата соответствия на оборудование;
  8. Накладная;
  9. Инструкция по работе мойки;
  10. Документы (паспорт, руководство по эксплуатации) на аппарат высокого давления, пылесос, компрессор;
  11. Документы (паспорт, руководство по эксплуатации) на насосное оборудование;
  12. Документы (паспорт, руководство по эксплуатации) на вентиляторы;
  13. Гарантийный талон на автомойку;
  14. Руководство подробное по сборке автомойки;
  15. Комплект разрешительной документации.



ООО «Спектр-Ф»  
Производитель блочно-модульных конструкций и быстровозводимых сооружений.  
www.spektrf.ru

**Автомойка Спектр-4П,  
Патент 24-3П2185567СТ**  
Соответствует ГОСТ 29967-83. Заван и сооружеии мойки.

Дата производства

**Автомойка Спектр-4П,  
Патент 24-3П2185567СТ**  
Соответствует ГОСТ 29967-83. Заван и сооружеии мойки.

Дата производства

Казань 2016г.



Инструкция по эксплуатации мобильного (инвентарного).

Во избежание повреждения стел в пола в зимнее время на днище длительного парковке в работе оборудован. В зимнее время запрещается полностью вытаскивать колеса на снег.

Не разрешается движение по неровным и/или обледеневшим поверхностям. Разрешено 23 раза в день в течение не более 25 минут превышать нормативные показатели с использованием для этой цели колеса, за исключением работы в Фригид-режиме.

Не допускается установка в конструкции в элементной части оборудования, инвентарной системы, настила и различных устройств в местах, не предусмотренных рабочей документацией или инструкцией по эксплуатации.

Не допускается установка в здании санузлов, парковочных гаражей, санузлов, бассейнов, спортзалов и других помещений, предназначенных для размещения оборудования.

**Техническое обслуживание и ремонт**

Перед началом эксплуатации необходимо выключить следующие виды технического обслуживания: Блокировка. Первое техническое обслуживание (ТО-1). Проводится каждый год эксплуатации. Максимально техническое обслуживание (ТО-2). Проводится каждые 3 лет эксплуатации. Сезонное техническое обслуживание. Проводится 2 раза в год при подготовке к летнему и зимнему периодам эксплуатации. Ежедневное обслуживание. Уборка помещений.

**Техническое обслуживание и ремонт**

Падение температурно-влажностного режима. Уборка снега с крыши здания и по периметру здания в зимнее время. Проверка целостности и количества арматурных оплеточных. Проверка целостности элементов.

**Первое техническое обслуживание (ТО-1)**

Обработка стеновых поверхностей и водосточных каналов водоотводными средствами. Осмотр фасадов, крыши, наружных дверей.

**Максимальное техническое обслуживание (ТО-2)**

Проверка работоспособности 100% элементов (отсутствия разрывов) всех пневмо-линий. Проверка работоспособности компрессора/обогревателя. Проверка работоспособности отопительной системы. Проверка работоспособности элементов водопровода. Проверка работоспособности элементов канализации. Проверка работоспособности элементов водосточной системы.

**Сезонное техническое обслуживание**

Проверка и устранение неисправностей паровоздушной и упругих элементов дверей.

**Ежедневное обслуживание**

Проверка и устранение неисправностей внешних крепежных соединений, надежности крепления.

Проверка и устранение неисправностей внешних крепежных соединений, надежности крепления.

Проверка и устранение неисправностей внешних крепежных соединений, надежности крепления.

Инструкция по эксплуатации мобильного (инвентарного).

**Меры безопасности**

Не допускается наличие в конструкции и монтаже здания оборудования, инвентарных систем, любого другого устройства и оборудования, способного повлиять на работоспособность системы. Не допускается установка в здании санузлов, парковочных гаражей и электротехнических устройств и приборов. Максимально техническое обслуживание (ТО-2). Проводится каждые 3 лет эксплуатации. Сезонное техническое обслуживание. Проводится 2 раза в год при подготовке к летнему и зимнему периодам эксплуатации.

Здание должно быть надежно защищено от климатических влияний и влаги.

**Эксплуатация здания**

Перед началом эксплуатации необходимо выключить следующие виды технического обслуживания: Блокировка. Первое техническое обслуживание (ТО-1). Проводится каждый год эксплуатации. Максимально техническое обслуживание (ТО-2). Проводится каждые 3 лет эксплуатации. Сезонное техническое обслуживание. Проводится 2 раза в год при подготовке к летнему и зимнему периодам эксплуатации.

**Техническое обслуживание и ремонт**

Падение температурно-влажностного режима. Уборка снега с крыши здания и по периметру здания в зимнее время. Проверка целостности и количества арматурных оплеточных. Проверка целостности элементов.

**Первое техническое обслуживание (ТО-1)**

Обработка стеновых поверхностей и водосточных каналов водоотводными средствами. Осмотр фасадов, крыши, наружных дверей.

**Максимальное техническое обслуживание (ТО-2)**

Проверка работоспособности 100% элементов (отсутствия разрывов) всех пневмо-линий. Проверка работоспособности компрессора/обогревателя. Проверка работоспособности отопительной системы. Проверка работоспособности элементов водопровода. Проверка работоспособности элементов канализации. Проверка работоспособности элементов водосточной системы.

**Сезонное техническое обслуживание**

Проверка и устранение неисправностей паровоздушной и упругих элементов дверей.

**Ежедневное обслуживание**

Проверка и устранение неисправностей внешних крепежных соединений, надежности крепления.

Проверка и устранение неисправностей внешних крепежных соединений, надежности крепления.

Проверка и устранение неисправностей внешних крепежных соединений, надежности крепления.



www.spektrf.ru

+7(960)048-26-40  
+7(967)465-88-09  
+7(967)465-88-10

РТ, г.Казань, ул.Восстания  
д.100, зд.23, оф.314.

ОГРН 1121690019868

ИНН 1658133971

КПП 165801001

Инструкция по эксплуатации мобильного (инвентарного).

Наименование параметра	Значение
<b>Зависимая таблица размеров, мм</b>	
длина	21000
ширина	7000
высота	3500
<b>Размеры мобильного оборудования, мм</b>	
длина	6800
ширина	4000
высота	3400
<b>Таблица размеров лотков автомобилей, оборудования автомобилей, мм, не более</b>	
длина	5000
ширина на уровне лобового стекла	3000
высота	2500
<b>Максимальная масса, кг</b>	
мобильная (при транспортировке, без воды и воздуха)	10000
мобильная	26000
сравне время, затрачиваемое на мойку одного автомобиля, мин	15-10
сравне количество обрабатываемых автомобилей за смену	60
<b>Расход воды, л/час</b>	
Нормативный расход	220-380

Инструкция по эксплуатации мобильного (инвентарного).

Наименование параметра	Значение
Максимальная суточная производительность, шт/сут/час	40/шт/час
Производительность при работе отключенной температуры внутри автомобиля при температуре наружного воздуха ниже 10 °С и увеличении ветра «С» и выше	в зависимости от скорости ветра
в абсолютных единицах	± 15
в относительных единицах воды	± 20
в относительных единицах воздуха	± 10
Максимальная высота для поднятия воды системами всасывания в зимнее время, шт	5,5
Максимальная длина водопровода	до 2 км
Емкость резервуара горячей воды, м <sup>3</sup>	2,5
Емкость резервуара холодной воды, м <sup>3</sup>	2,7
Емкость резервуара горячей воды системы оборотов массовых, м <sup>3</sup>	2,5
Коэффициент использования горячей воды в режиме работы на полную мощность	0,88
<b>Система вентиляции</b>	
тип	тип
приток/вытяжка/приток/вытяжка с механическим побуждением	1:3:5:0
производительность, м <sup>3</sup> /ч	400
давление, Па	переменное, 50 Па
Нормативный расход	220-380

Инструкция по эксплуатации мобильного (инвентарного).

Наименование параметра	Значение
Уровень защиты от коррозии	1
Уровень защиты от пыли	0
Уровень защиты от шума	0
Уровень защиты от вибрации	0
Уровень защиты от электромагнитных помех	0
Степень защиты от атмосферных осадков	0
Уровень защиты от атмосферных осадков	0

ФЕДЕРАЛЬНОЕ АГЕНТСТВО ПО ТЕХНИЧЕСКОМУ РЕГУЛИРОВАНИЮ И МЕТРОЛОГИИ

### СЕРТИФИКАТ СООТВЕТСТВИЯ

№ РОСС RU.АБЛ.112388  
Срок действия с 23.07.2016 г. по 23.07.2017 г. № 0332036

ОБЪЕКТ СЕРТИФИКАЦИИ: **Мобильная мойка**

СООТВЕТСТВУЕТ ТРЕБОВАНИЯМ НОРМАТИВНЫХ ДОКУМЕНТОВ: **ГОСТ 23828-04** и **ГОСТ 23828-08**

ИЗГОТОВИТЕЛЬ: ООО «Спектр-Ф»

НА ОСНОВАНИИ: **Протокол № 027/08-2016 от 02.07.2016 № 040**

ДИРЕКТОР: А.А. Гурьев  
И.П. Яковлев

«Казанский центр сертификации и экспертизы»

ДИРЕКТОР: А.А. Гурьев

И.П. Яковлев

МЕДИАЛЬНАЯ СЛУЖБА ПО ЗАКАЗУ  
ВСЕХ ЗАДАЧИ ПРИ ПОЛУЧЕНИИ И В КАЧЕСТВЕННУЮ ЧЕЛОВЕКА

### САНГИТАРИО-ЭПИДЕМИОЛОГИЧЕСКОЕ ЗАКЛЮЧЕНИЕ

№ 3844761

ФЕДЕРАЛЬНОЕ АГЕНТСТВО ПО ТЕХНИЧЕСКОМУ РЕГУЛИРОВАНИЮ И МЕТРОЛОГИИ

### СЕРТИФИКАТ СООТВЕТСТВИЯ

№ РОСС RU.АБЛ.112388  
Срок действия с 06.02.2016 г. по 06.02.2017 г. № 1259894

ОБЪЕКТ СЕРТИФИКАЦИИ: **Модульный контейнер «Спектр-Ф»**

СООТВЕТСТВУЕТ ТРЕБОВАНИЯМ НОРМАТИВНЫХ ДОКУМЕНТОВ: **ГОСТ 30790-2007**

ИЗГОТОВИТЕЛЬ: ООО «Спектр-Ф»

ДИРЕКТОР: А.А. Гурьев  
И.П. Яковлев

Общество с ограниченной ответственностью ООО «Спектр-Ф»

ДИРЕКТОР: А.А. Гурьев  
И.П. Яковлев

### КОМПЛЕКС МОЕЧНЫЙ СБОРНО-РАЗБОРНЫЙ «БЫСТРОВЗВОДИМЫЙ МОЙКА»

Технические условия  
ТУ 4859-02-62189054-2012

Дата введения 21.11.2012

ОГРН № СЕРТИФИКАЦИИ ООО «СПЕКТР-Ф»

ДИРЕКТОР: А.А. Гурьев  
И.П. Яковлев

МЕДИАЛЬНАЯ СЛУЖБА ПО ЗАКАЗУ  
ВСЕХ ЗАДАЧИ ПРИ ПОЛУЧЕНИИ И В КАЧЕСТВЕННУЮ ЧЕЛОВЕКА

### ЭКСПЕРТНОЕ ЗАКЛЮЧЕНИЕ

№ 3844761

МЕДИАЛЬНАЯ СЛУЖБА ПО ЗАКАЗУ  
ВСЕХ ЗАДАЧИ ПРИ ПОЛУЧЕНИИ И В КАЧЕСТВЕННУЮ ЧЕЛОВЕКА

### ЭКСПЕРТНОЕ ЗАКЛЮЧЕНИЕ

№ 3844761

МЕДИАЛЬНАЯ СЛУЖБА ПО ЗАКАЗУ  
ВСЕХ ЗАДАЧИ ПРИ ПОЛУЧЕНИИ И В КАЧЕСТВЕННУЮ ЧЕЛОВЕКА

### ЭКСПЕРТНОЕ ЗАКЛЮЧЕНИЕ

№ 3844761

РОССИЙСКАЯ ФЕДЕРАЦИЯ

### ПАТЕНТ

№ 2469957

СПОСОБ ОБСЛУЖИВАНИЯ ВОДОТРУБНЫХ АВТОМАТОВ

ДИРЕКТОР: А.А. Гурьев  
И.П. Яковлев

МЕДИАЛЬНАЯ СЛУЖБА ПО ЗАКАЗУ  
ВСЕХ ЗАДАЧИ ПРИ ПОЛУЧЕНИИ И В КАЧЕСТВЕННУЮ ЧЕЛОВЕКА

### ЭКСПЕРТНОЕ ЗАКЛЮЧЕНИЕ

№ 3844761

МЕДИАЛЬНАЯ СЛУЖБА ПО ЗАКАЗУ  
ВСЕХ ЗАДАЧИ ПРИ ПОЛУЧЕНИИ И В КАЧЕСТВЕННУЮ ЧЕЛОВЕКА

### ЭКСПЕРТНОЕ ЗАКЛЮЧЕНИЕ

№ 3844761

МЕДИАЛЬНАЯ СЛУЖБА ПО ЗАКАЗУ  
ВСЕХ ЗАДАЧИ ПРИ ПОЛУЧЕНИИ И В КАЧЕСТВЕННУЮ ЧЕЛОВЕКА

### ЭКСПЕРТНОЕ ЗАКЛЮЧЕНИЕ

№ 3844761



Система продвижения автомоечного комплекса.



## Мобильное приложение .



## Бизнес-план.

Для продвижения и анализа рынка . Всегда нужно иметь качественный бизнес-план под рукой.

Наши специалисты могут подготовить для вас и провести анализ рынка . Вы всегда будите держать руку на пульсе .



## Рекламный пакет.

Готовое предложение и оформление вашего бренда для более успешной продажи.

## Техническое обслуживание.

Наша компания Может проводить ТО оборудования.  
Проверку и выполнение технического регламента согласно паспортам на оборудование.

При заключения договора на техническое обслуживание возможно увеличение на гарантийное обслуживании всего автомоечного комплекса



## Сопровождение проекта

Мы полностью сопровождаем ваш бизнес после его постройки.



## Автохимия и расходные средства

Наша компания предоставляет полный пакет автохимии и расходных средств для спокойной и беспроблемной работы вашего бизнеса.



Система продвижения автомоечного комплекса.



## Мобильное приложение .



## Бизнес-план.

Для продвижения и анализа рынка . Всегда нужно иметь качественный бизнес-план под рукой.

Наши специалисты могут подготовить для вас и провести анализ рынка . Вы всегда будите держать руку на пульсе .



## Рекламный пакет.

Готовое предложение и оформление вашего бренда для более успешной продажи.

## Техническое обслуживание.

Наша компания Может проводить ТО оборудования.  
Проверку и выполнение технического регламента согласно паспортам на оборудование.

При заключения договора на техническое обслуживание возможно увеличение на гарантийное обслуживании всего автомоечного комплекса



## Сопровождение проекта

Мы полностью сопровождаем ваш бизнес после его постройки.



## Автохимия и расходные средства

Наша компания предоставляет полный пакет автохимии и расходных средств для спокойной и беспроблемной работы вашего бизнеса.







Читайте дополнительную информацию.



[Открытие автомойки Это вам под силу](#)



[Почему выгодно работать с нами](#)



[Пакет документов прилагаемых к нашим сооружениям.](#)

[Как выбрать каркас для здания](#)



[Какой пол для автомойки выбрать](#)