

Компания «Спектр-Ф»



Является крупным поставщиком промышленного оборудования под самые разные задачи, обладает обученным персоналом и собственной производственной базой блочно-модульных конструкций.

Наша продукция сопровождается всеми необходимыми паспортами и сертификатами для вашей спокойной работы.

Благодаря узкой специализации нашего предприятия, выпускаемая нами продукция получается высочайшего класса и по самым оптимальным ценам в России и странах СНГ .

Почему Мы?



Самые оптимальные цены



Все товары сертифицированы



Выполняем полный спектр услуг



Компактность товаров



Простота сборки



Дальнейшее гарантийное обслуживание



Преимущества модульного автомоечного комплекса:



Мобильность



Дешевизна
по сравнению
с капитальными
строениями



Функциональность
конструкции



Способность
к
перепланировке



Прочность
конструкции



Долгий
срок
эксплуатации



Компания «Спектр-Ф»

предлагает следующие типы автомоечных комплексов:

Модульные автомоечные комплексы Спектр-Ф

- **В комплекте с автомоечным комплексом входит полный пакет документов и сертификатов для вашей спокойной работы.**
- Возможна установки данного комплекса на твердую поверхность без фундаментных работ.
- Гарантия на комплекс 48 месяцев.
- Пост гарантийное обслуживание данного комплекса.



Почему выгодно работать с нами?

- Мы являемся производителями данных комплексов, что дает вам гарантию лучшего на рынке соотношения цена – качество.
- Мы сопровождаем ваш бизнес после постройки автомоечного комплекса и несем все гарантийные обязательства.
- Мы работаем с 2012г. И имеем большой опыт строительства данных сооружений.



Техническое помещение



Зал ожидания для клиентов



Моечное отделение




ООО «Спектр-Ф»




СПЕКТР F

Производитель блочно-модульных конструкций и быстровозводимых сооружений.

 www.spektrf.ru

 +7(960)048-26-40
+7(967)465-88-09
+7(967)465-88-10

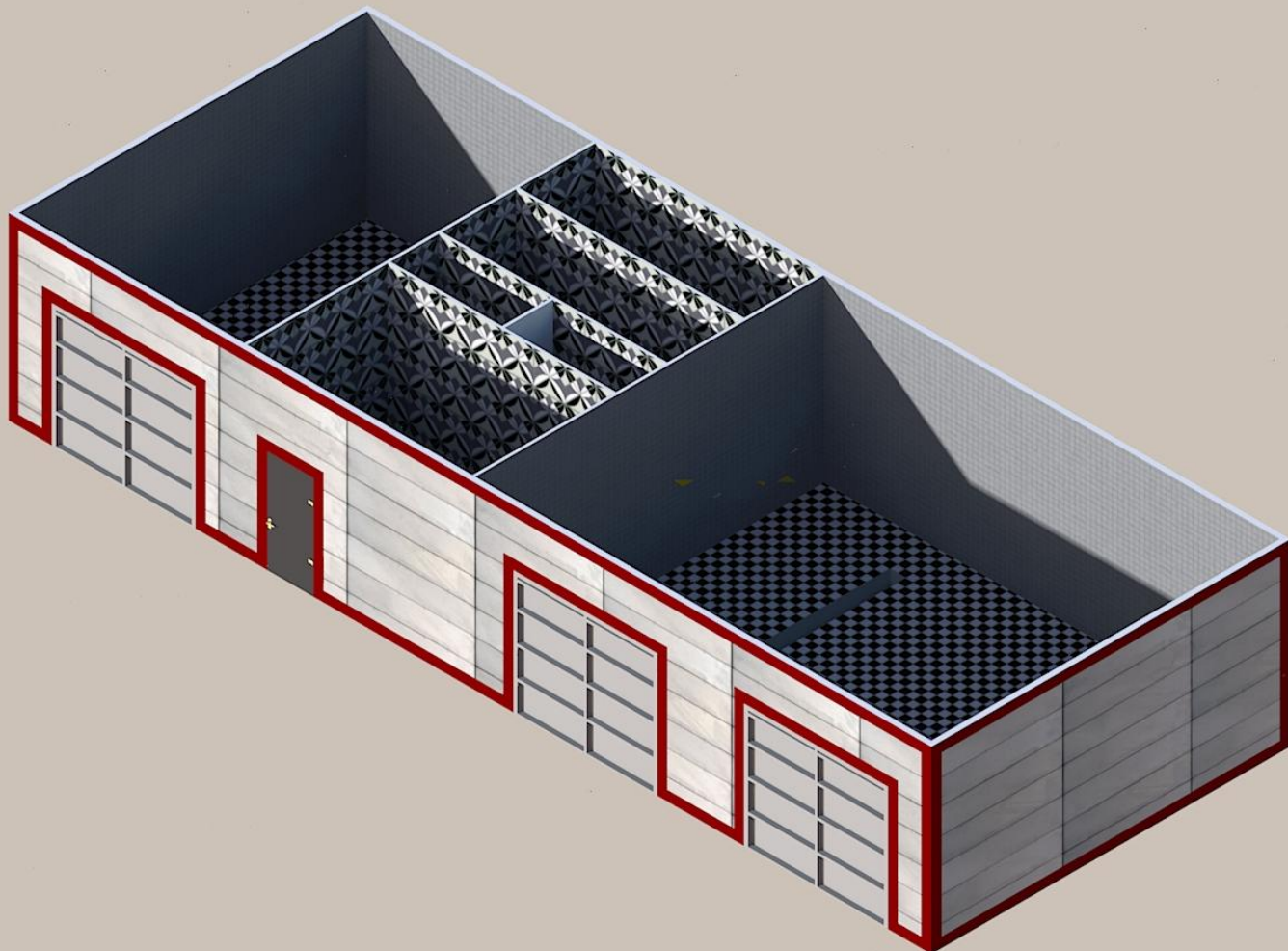
 РТ, г.Казань, ул.Восстания
д.100, зд.23, оф.314.

ОГРН 1121690019868

ИНН 1658133971

КПП 165801001

Планировка




ООО «Спектр-Ф»




СПЕКТР Ф

Производитель блочно-модульных конструкций и быстровозводимых сооружений.

 www.spektrf.ru

 +7(960)048-26-40
+7(967)465-88-09
+7(967)465-88-10

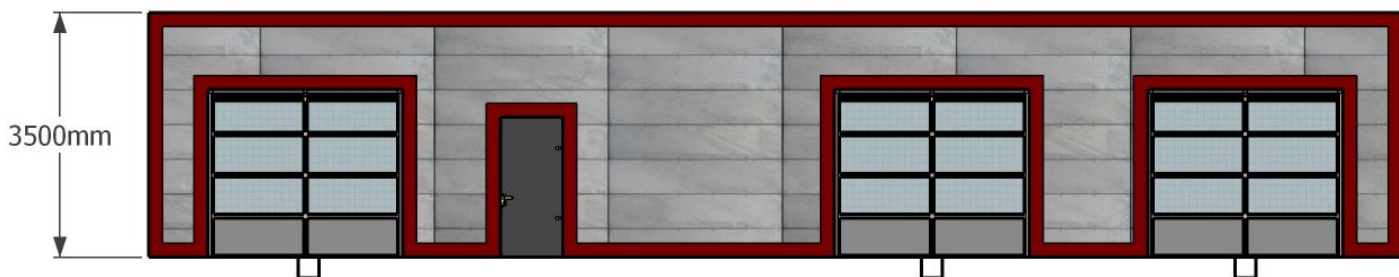
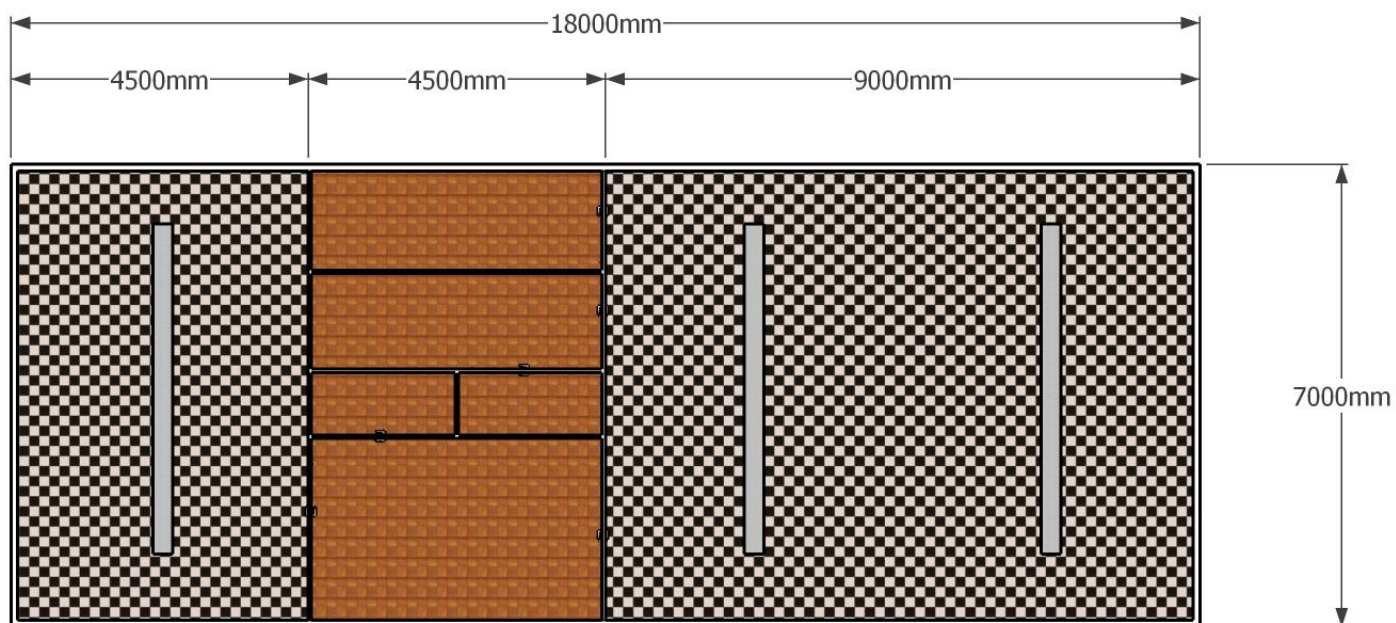
 РТ, г.Казань, ул.Восстания
д.100, зд.23, оф.314.

ОГРН 1121690019868

ИНН 1658133971

КПП 165801001

Планировка





Начальная комплектация автомоечного комплекса:

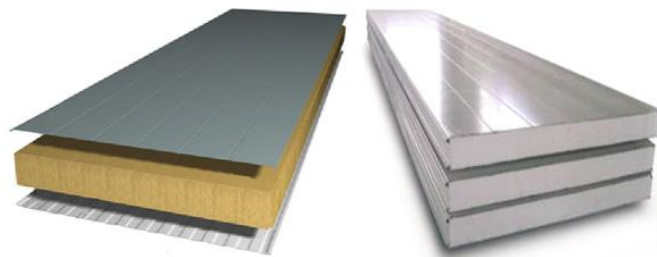


Каркас автомоечного комплекса.

Полностью укомплектованный каркас с комплектом метизов, и подробной инструкции для сборки.

Стены.

В комплект поставки входит нарезанный в размер лист с подобранным утеплителем с фасонными элементами, монтажной пеной и метфасонными изами необходимыми для монтажа.



Ворота , двери.

Мы поставляем окна собственного производства из 3 камерного стеклопакета и ПВХ профиля, замки на окнах и дверях закрытые что препятствует попаданию влаги. Входные двери применяются только противопожарные. Подъемно секционные ворота Doorhan с гарантией 2 года.

Документация



В комплект входит вся необходимая документация для вашей спокойной работы.

- полный комплект проектной документации
- сертификаты СЭС
- пожарные сертификаты
- отказные письма от инстанций
- инструкция по сборке
- поддержка 24 часа в сутки.

Поддержка 24/7

В поддержку входит

- Бесплатная консультация во время установки комплекса.
- Консультация вашего бригадира по сборке и монтажу конструкции.
- Консультация по запуску и установке оборудования
- Консультирование по подбору химии и расходных материалов.
- Осуществление ремонта и обслуживании оборудования.
- Помощь в оформлении документации на автомойку .



Стоимость Начальной комплектации

1 231 500 ₽

С НДС.



Комплектация

Параметры.	База	Стандарт	Премиум	Люкс
Размер конструкции	Длина <input type="text" value="18,0"/> пост.	Ширина <input type="text" value="7,0"/> (фотографии)	Высота <input type="text" value="3,5"/>	
Количество постов <input type="text" value="3"/>	Длина моечного поста <input type="text" value="7"/>	Ширина моечного поста <input type="text" value="5,0"/>		
Габариты комнаты для персонала и оборудования .	Длина <input type="text" value="7,0"/>	Ширина <input type="text" value="5"/>		
Каркас. Сборно-разборный ЛСТК. (подробнее)	Есть	Есть	Есть	Есть
Обшивка стен. Профильный лист. (подробнее)	Есть	Есть	Есть	Есть
Заполнение. Пароизоляция\ гидроизоляция\ негорючий утеплитель (подробнее).	Есть	Есть	Есть	Есть
Ворота. Подъемно-секционные, крепеж, цепной привод в комплекте, <input type="text" value="5"/> шт. h./a <input type="text" value="2,4"/> / <input type="text" value="2,8"/> (подробнее)	Есть	Есть	Есть	Есть
Цепной привод (подробнее)	Нет	Есть	Есть	Есть
Водоснабжение. Обвязка шлангов, фитинги, переходники включая расходные материалы по месту. (подробнее)	Нет	Есть	Есть	Есть
Решетки металл. Под сток воды (комплект). (подробнее)	Есть	Есть	Есть	Есть
Электрика. Обвязка проводки с защитой IP 65, розетки, выключатели, автоматы защиты, предохранители, обвязка на 220 и 380 V. (подробнее)	Есть	Есть	Есть	Есть
Освещение. Освещение боксов влагозащищенными лампами. (подробнее)	Есть	Есть	Есть	Есть
Штора между боксами . (подробнее)	Нет	Есть	Есть	Есть
Дверь входная. (подробнее)	Нет	Есть	Есть	Есть
Двери внутри бокса (фотографии) ПВХ <input type="text" value="6"/> шт. Складная <input type="text" value="1"/> шт.	Нет	Есть	Есть	Есть
Перегородки разделяющие помещения	Нет	Нет	Есть	Есть
Водоочистка. Аппарат очистки воды Спектр, включая водопровод, шланги, систему циркуляции воды. (подробнее)	Нет	Есть	Есть	Есть
Тонкая очистка. Емкости и комплект фильтров ,отстойники для воды (подробнее)	Нет	Есть	Есть	Есть
Накопительный водонагреватель. (подробнее)	Нет	Нет	Есть	Есть



Комплектация

Параметры	База	Стандарт	Премиум	Люкс
Авд Portotecnica На колесах, проводка питания. до 160 бар. <input type="checkbox"/> 2 Шт. (подробнее)	Нет	Есть	Нет	Нет
Авд Portotecnica На колесах, проводка питания. до 180 бар. <input type="checkbox"/> 3 (подробнее)	Нет	Нет	Есть	Нет
Авд Спектр на базе итальянской помпы и электродвигателя, включая клапан сброса, помпу, регулятор, систему остановки двигателя при отжатии курка и автоматического запуска, переходники, шланги. (подробнее) До 220 бар. шт. <input type="checkbox"/> 3	Нет	Нет	Нет	Есть
Пенокомплект. Пистолет, копые, емкость под химию, соединения. (подробнее)	Нет	Есть	Нет	Нет
Пеногенератор на 25 литров, с возможностью регулировать подачу воздуха регулировка подачи пены, клапан сброса, шланг, копые. (подробнее)	Нет	Нет	Есть	Есть
Дизельный или электрический котел. Система отвода газов, дизельный коте, бак, система конвекторов и подачи теплового потока. (подробнее)	Нет	Нет	Есть	Есть
Дизельная или электрическая пушка. Дизельная пушка непрямого нагрева с разводкой, воздушным отоплением боксов. (подробнее)	Нет	Есть	Нет	Нет
Пылесос 1 турбина 1500 Вт. (подробнее) <input type="checkbox"/> 2 шт.	Нет	Есть	Нет	Нет
Пылесос для влажной и сухой уборки 1 турбины серии Tornado. (подробнее) <input type="checkbox"/> 2 шт.	Нет	Нет	Есть	Нет
Пылесос для влажной и сухой уборки 2 турбины серии Tornado. <input type="checkbox"/> 2 шт.	Нет	Нет	Нет	Есть
Компрессор. (подробнее) 1 шт.	Нет	Нет	Есть	Есть
Система подачи сжатого воздуха. Нажимной курок, система шлангов. (подробнее)	Нет	Нет	Есть	Есть
Емкость для воды. (подробнее)	Нет	Есть	Есть	Есть
Набор автохимии для начала работы. (подробнее)	Нет	Нет	Нет	Есть



Комплектация

Параметры	База	Стандарт	Премиум	Люкс
Линолеум в клиентской комнате.	Нет	Нет	Нет	Есть
Клиентская комната отделанная герметизированными прорезиненными плинтусами. (подробнее)	Нет	Нет	Есть	Есть
Фасонные элементы наружной конструкции-специальные. (подробнее)	Нет	Есть	Есть	Есть
Фриз по контуру крыши. (подробнее)	Нет	Нет	Есть	Есть
Калитка в воротах. (подробнее) замок, ручка в комплекте. <input type="text" value="1"/> шт.	Нет	Нет	Нет	Есть
Поворотная консоль. (подробнее) с креплением для шланга. <input type="text" value="1"/> шт. (подробнее)	Нет	Нет	Есть	Есть
Светофор. (подробнее) <input type="text" value="5"/> шт. с влагозащитой и проводкой.	Нет	Нет	Нет	Есть
Уличное освещение. (подробнее) Комплект.Софитами По лицевой части мойки.	Нет	Нет	Есть	Есть
Раковина из нержавеющей стали. (подробнее)	Нет	Нет	Нет	Есть
Униформа для сотрудников. (подробнее) комплектов. <input type="text" value="6"/> шт.	Нет	Нет	Нет	Есть
Стеллаж металлический. (подробнее) 1 шт.	Нет	Нет	Есть	Есть
Холдер для Рулонных полотенец. (.....)	Нет	Нет	Нет	Есть
Держатель для ковриков. <input type="text" value="12"/> шт.	Нет	Нет	Есть	Есть
Держатель для пистолетов АД. <input type="text" value="6"/> шт.	Нет	Нет	Есть	Есть
Рекламный пакет начальный.	Нет	Нет	Нет	Есть
Журнал учета.	Нет	Нет	Нет	Есть
Чекопечатающая машинка.	Нет	Нет	Нет	Есть
Печать наборная.	Нет	Нет	Нет	Есть
Шланг АДВ запасной.	Нет	Нет	Нет	Есть
Световая реклама. (подробнее)	Нет	Нет	Нет	Есть
Комплект Баннеров для автомойки.	Нет	Нет	Нет	Есть
Видеонаблюдение. Система видеонаблюдения включая камеры, раздачу, системы вывода наблюдения на телефон.	Нет	Нет	Нет	Есть
Сан. Узел, унитаз, водопровод, слив, насос ,бак.	Нет	Нет	Нет	Нет
Шланги для АДВ. <input type="text" value="3"/> шт.	Нет	Есть	Есть	Есть



Комплектация

Параметры	База	Стандарт	Премиум	Люкс
Журнальный столик . <input type="text" value="1"/> шт. (подробнее)	Нет	Нет	Нет	Есть
Диван. <input type="text" value="1"/> шт. Диван в клиентской на 3 места. Материал экокожа. (подробнее)	Нет	Нет	Нет	Есть
Ресепшен «Спектр». (подробнее)	Нет	Нет	Нет	Есть
Дозатор, проф. С возможностью пломбировки канистры, включение в водопровод.	Нет	Нет	Нет	Есть
Пистолет-копье.	Нет	Есть	Есть	Есть
Компьютер. Системны блок , монитор , клавиатура, мышь, фильтр сети. Установленная программа видеонаблюдения. Подключенные сервер учета расходных материалов.	Нет	Нет	Нет	Есть
Кресло администратора (подробнее)	Нет	Нет	Нет	Есть
Стулья для мойщиков <input type="text" value="3"/> шт.	Нет	Нет	Нет	Есть
Инвентарь для мойки. Комплект, щеток, губок, полотенец, скребов и стяжек на <input type="text" value="3"/> поста.	Нет	Нет	Нет	Есть
Оформление мойки. Набор. <input type="text" value="3"/>	Нет	Нет	Нет	Есть
Вентиляция. На базе пром. Вентилятора, обвязка коробами, принудительная.	Есть	Есть	Есть	Есть
Метизы (подробнее)	Нет	Есть	Есть	Есть
Расходники	Нет	Есть	Есть	Есть
Остекление (подробнее)	Нет	Нет	<input type="text" value="10"/> м2	<input type="text" value="20"/> м2
Стоимость Автомоичного комплекса	1 482 766 ₹	1 775 617 ₹	2 388 909 ₹	3 111 189 ₹
Замена обшивки стен на сэндвич панель толщиной 60 мм. PIR (подробнее)	+ 191 665 ₹			
Замена обшивки стен на сэндвич панель толщиной 100 мм. PIR (подробнее)	+ 262 084 ₹			
Фундамент с материалом (подробнее)	+ 359 744			
Замена фасада сооружения на фасадные кассеты (подробнее)	+ 135 135 ₹			
Монтаж сооружения	35% от стоимости комплектации .			
Шеф монтаж	+ 8 000 руб. день работы мастера (нужен только на запуск работ и на проверку результата. Среднее время нахождения на объекте 2 дня на пост)			



www.spektrf.ru



+7(960)048-26-40
+7(967)465-88-09
+7(967)465-88-10



РТ, г.Казань, ул.Восстания
д.100, зд.23, оф.314.

ОГРН 1121690019868

ИНН 1658133971

КПП 165801001

К каждому проекту прилагается комплект документов:

1. Паспорт мойки;
 2. Инструкция по эксплуатации;
 3. Заверенная копия Подтверждения соответствия продукции требованиям Федерального закона No123-ФЗ
- «Технический регламент о требованиях пожарной безопасности» на автомойку;
4. Декларация соответствия на очистное оборудование;
 5. Экспертное заключение на очистную станцию;
 6. Паспорт на очистную станцию;
 7. Заверенная копия сертификата соответствия на оборудование;
 8. Накладная;
 9. Инструкция по работе мойки;
 10. Документы (паспорт, руководство по эксплуатации) на аппарат высокого давления, пылесос, компрессор;
 11. Документы (паспорт, руководство по эксплуатации) на насосное оборудование;
 12. Документы (паспорт, руководство по эксплуатации) на вентиляторы;
 13. Гарантийный талон на автомойку;
 14. Руководство подробное по сборке автомойки;
 15. Комплект разрешительной документации.

ЕАС ТАМОЖЕННЫЙ СОЮЗ ДЕКЛАРАЦИЯ О СООТВЕТСТВИИ

Заявитель: Общество с ограниченной ответственностью «Унисервис», ОГРН: 108746547723, Сведения о государственной регистрации: в/адм. Местной Исполнительной Федеральной Налоговой Службы №66 от г. Москва 22.04.2006г.; Адрес: 109652, Россия, город Москва, улица Ивановская, дом 4, Телефон: +74956440437, Факс: +74956440437, E-mail: ooo@uniflex.ru

и лице: Генерального директора Садретдинова Давлата Камаловича

заявляет, что Установки комплексной очистки сточных вод серии УКО торговой марки «Унисервис»

исполняют: Общество с ограниченной ответственностью «Унисервис», Адрес: 109652, Россия, город Москва, улица Ивановская, дом 4, ОГРН: 108746547723, Телефон: +74956440437, Факс: +74956440437, E-mail: ooo@uniflex.ru

Код ТН ВЭД 8421210009, Серийный номер, ТУ 4859-001-178.10817-98

соответствует требованиям: ТР ТС 004/2011 «О безопасности автономного оборудования», ТР ТС 019/2011 «О безопасности машин и оборудования», ТР ТС 020/2011 «Эксплуатационная совместимость технических средств»

Декларация о соответствии принята на основании: Протокол испытаний № 6217/17 от 12.05.2014г. Испытательная лаборатория ООО «ТорумТест», р/т. № РОСС RU.0001.21A879 от 28.10.2014г. адрес: 127015, Москва, Бульварный пр., 14, стр.1

Дополнительные сведения: Срок годности (гарантия) указан в прилагаской к продукции товаросопроводительной документации и/или на этикетке

Декларация о соответствии действительна с даты регистрации по 03.02.2020

Садретдинов Давлат Камалович
(инициалы и фамилия руководителя организации-заявителя или физического лица, зарегистрированного в качестве индивидуального предпринимателя)

Сведения о регистрации декларации о соответствии:
Регистрационный номер декларации о соответствии: TC RU D-RU-A/14.8.1945
Дата регистрации декларации о соответствии: 04.02.2015

ФЕДЕРАЛЬНОЕ АГЕНТСТВО ПО ТЕХНИЧЕСКОМУ РЕГУЛИРОВАНИЮ И МЕТРОЛОГИИ

ФЕДЕРАЛЬНОЕ БЮДЖЕТНОЕ УЧРЕЖДЕНИЕ ЦЕНТРАЛЬНОГО НАУЧНО-ИССЛЕДОВАТЕЛЬСКОГО И ТЕХНИЧЕСКОГО ЦЕНТРА

Кропоткинский проезд, дом 10/11, Пискаревский район, г. Санкт-Петербург, 191023

Регистрационный номер: 406 от 09.02.2015 г.

Исполнитель: Заявитель, главный врач ФБУЗ «Центральный научно-исследовательский институт гигиены»

И.И. Бородин

ЭКСПЕРТНОЕ ЗАКЛЮЧЕНИЕ

1. Наименование продукции: Установки комплексной очистки сточных вод серии УКО
2. Организация-заявитель: Общество с ограниченной ответственностью «Унисервис», адрес: 109652, Россия, город Москва, улица Ивановская, дом 4.
3. Получатель заключения: Общество с ограниченной ответственностью «Унисервис», адрес: 109652, Россия, город Москва, улица Ивановская, дом 4.
4. Представленные материалы:
 - ТУ 4859-001-178.10817-98
 - Протокол испытаний № 6217/17 от 23 апреля 2014 г., выданный Испытательным центром Сервис-Тестинг Физического Федерального бюджетного учреждения «Федеральный центральный научно-исследовательский институт гигиены» и учреждения в Местной области государственного управления в РОСС RU.0001.21A879 (ТУ 4859-001-178.10817-98, РОСС RU.0001.11A863)
5. Область применения заключения: для очистки коммунальных сточных вод.

ПРОТОКОЛ ЭКСПЕРТНОЙ ПРОДУКЦИИ

Санитарно-микробиологическая экспертиза продукции принята на соответствие требованиям Ресурс 2 «Требования к материалам, компонентам, оборудованию, используемым для водопользования и водоснабжения»; Ресурс 7 «Требования к продукции машиностроения, приборостроения и электротехники»; Ресурс 11 «Требования к продуктам, изделиям, являющимся включением комбинированного назначения, в том числе переработанным, и таким изделиям и товарам, содержащим различные количества воды»; Ресурс 12 «Требования к санитарно-микробиологическим и гигиеническим требованиям к товарам, подлежащим санитарно-микробиологической экспертизе (общим)»; на основании предоставленной производителем лабораторной документации, данных нормативно-технической документации изготовителем продукции.

Основание: обзорные системы и детали устройств изготовлены из соответствующей высококачественной стали.

Результаты лабораторных исследований продукции соответствуют установленным требованиям:

- Матрица полимерная, металл в водной дисперсионной среде, металл не более: алюминий - 0,3, кремний - 0,5, фосфор (Ptot) - 0,05, медь - 1,0, цинк - 0,80, кадмий - 0,01, свинец - 0,02, никель - 0,1, марганец - 0,1, доломитовый - 0,3, арсенит - 0,05.
- Гигиенические показатели сточных вод после очистки: аммонийный азот, мг/л - не более 3,0; биологическое потребление кислорода (БПК₅), мг O₂/л - не более 2,0; химическое потребление кислорода (ХПК), мг O₂/л - не более 1,0; перфторорганические вещества (ПФОВ), мг/л - не более 0,05; азот аммонийный, мг/л - не более 1,5; нитриты - 4,0; нитраты - 3,3; фосфаты - 1,1; водородный показатель (рН), в пределах - 6,5-8,5; ПАВ - 0,5; Общее железо (железо), мкг/л (100 мг), не более - 500; коллоиды, БСК (100 мг), не более - 10.
- ширинность спектров звуковых частот 90 Гц, мВ, не более - 0,5.
- ширинность спектров звуковых частот 10 Гц, мВ, не более - 10.
- шумовая арифметическая плотность звуковых частот (400, 1230, 2000, 3600, мВ, не более - 370).

ВЫВОДЫ

На основании результатов лабораторных исследований, экспертной продукции, экспертной продукции - Установки комплексной очистки сточных вод серии УКО, не были выявлены нарушения установленных требований к продукции.

Установки комплексной очистки сточных вод серии УКО, соответствуют требованиям санитарно-микробиологической экспертизы (общим) при применении Классификации извещений о соответствии № 3039 от 28.05.2010г., ТУ 4859-001-178.10817-98, действующей нормативной документации.

Эксперт - врач ФБУЗ «Центральный научно-исследовательский институт гигиены» А.А. Бородин

ООО «Спектр-Ф»
Производитель блочно-модульных конструкций и быстровозводимых сооружений.
www.spektrf.ru | +7(960)048-26-40 | +7(967)465-88-09 | +7(967)465-88-10
ОГРН 1121690019868 | ИНН 1658133971 | КПП 165801001

Автомойка Спектр-4П,
Патент 24-3П2185567СТ
Соответствует ГОСТ 29967-83. Заван и сооружеии мойки.

Дата производства

Автомойка Спектр-4П,
Патент 24-3П2185567СТ
Соответствует ГОСТ 29967-83. Заван и сооружеии мойки.

Дата производства

Казань 2016г.

Инструкция по эксплуатации мобильного (инвентарного).

Во избежание повреждения стел и пола в зимнее время на днище длительного хранения в работе обеспечивать. В зимнее время запрещается полностью опускать опускание на снег.

Не разрешается установка инвентарного/или мобильного хранения. Регулярно 2-3 раза в день в течение не менее 20 минут проводить профилактику с использованием для этого вентилятора, работающего на максимальном режиме в Фригид-режиме.

Не допускается установка в конструкции и элементной базе оборудования, инженерных систем, мебели и различных устройств в местах, не предусмотренных рабочей документацией или инструкцией по эксплуатации.

Не допускается установка в зданиях санитально-карьерных приборов, санитально-карьерных систем, сетей и других устройств, препятствующих свободному открыванию дверей и створок.

Техническое обслуживание и ремонт

При эксплуатации необходимо выполнять следующие виды технического обслуживания:

Ежедневное:
Перед техническим обслуживанием (ТО-1). Проводить каждый раз при эксплуатации;
Максимально техническое обслуживание (ТО-2). Проводить каждые 5 лет эксплуатации;
Сезонное техническое обслуживание. Проводить 2 раза в год при подготовке к летнему и зимнему периодам эксплуатации.

Ежемесячное обслуживание:
Уборка помещений.

Полугодовое/квартальное обслуживание
Уборка отсека с крыши здания и по периметру здания в зимнее время
Проверка комплектности и количества запасных опций/деталей.
Проверка качества заземления.

Перед техническим обслуживанием (ТО-1)
Обработка стел пропиткой и обработка здания антикоррозийными составами
Очистка фасадов, крыш, наружных дверей.
Проверка работоспособности систем и оборудования/оборудования

Максимальное техническое обслуживание (ТО-2)
Проверка работоспособности 100, целостность (отсутствие разрывов) всех элементов герметика
Проверка загерметизации контактных соединений, проверка надежности всех соединений.
Завершить опорожнение и мойку электрооборудования и электропроводки
Проверку опорожнения заземления
Проверку надежности крепления крепежных элементов здания.
Замена поврежденных комплектующих деталей.
Безопасность и замена поврежденных деталей и конструктивных элементов
Замена или доработка опций/деталей.

Сезонное обслуживание
Проверка и устранение неисправностей герметичности окон и уплотнения дверей
Проверка и устранение неисправностей несущих конструкций наружных поверхностей конструкции
Проверка и устранение неисправностей несущих конструкций несущих поверхностей конструкции.

Инструкция по эксплуатации мобильного (инвентарного).

Меры безопасности

Не допускается установка и монтаж здания оборудования, инженерных систем, мебели и различных устройств в местах, не предусмотренных рабочей документацией или инструкцией по эксплуатации.

Не допускается установка в конструкциях и элементной базе оборудования и электропроводки устройств и приборов, препятствующих свободному открыванию дверей и створок.

Здание должно быть надежно опущено к месту установки.

Здание должно быть надежно опущено к месту установки.

При установке блок на транспортное средство, отключить от проводки электрической по питанию и вентиляции, установку в том же месте специализированной электротехники, стел по указанию своей руководящей документации.

На время хранения мобильного здания устанавливать на ровную площадку. На площадке здание должно быть надежно с учетом безразличия площадки (уровню) и/или (уровню) для транспортировки.

Здание должно быть надежно опущено к месту установки.

Системы отопления, водоснабжения, канализации должны быть полностью освобождены от воды.

Электрооборудование должно быть отключено от внешних источников питания.



www.spektrf.ru

+7(960)048-26-40
+7(967)465-88-09
+7(967)465-88-10

РТ, г.Казань, ул.Восстания
д.100, зд.23, оф.314.

ОГРН 1121690019868

ИНН 1658133971

КПП 165801001

Инструкция по эксплуатации мобильного (инвентарного). Table with 2 columns: Технические параметры, Значение. Rows include dimensions, weight, and material specifications.

Инструкция по эксплуатации мобильного (инвентарного). Table with 2 columns: Технические параметры, Значение. Rows include maximum load, temperature range, and material strength.

Инструкция по эксплуатации мобильного (инвентарного). Table with 2 columns: Технические параметры, Значение. Rows include material strength, weight, and dimensions.

СЕРТИФИКАТ СООТВЕТСТВИЯ. Certificate of conformity for technical regulation and metrology. Issued by the Federal Agency for Technical Regulation and Metrology.

«Казанский центр сертификации и экспертизы». Certificate of accreditation for certification and expertise. Issued to OOO 'Spectrum-F'.

САНГАРНО-ЭПИДЕМИОЛОГИЧЕСКОЕ ЗАКЛЮЧЕНИЕ. Sanitary-epidemiological conclusion regarding the safety of the product.

СЕРТИФИКАТ СООТВЕТСТВИЯ. Certificate of conformity for technical regulation and metrology. Issued by the Federal Agency for Technical Regulation and Metrology.

Общество с ограниченной ответственностью ООО «Спектр-Ф». Certificate of conformity for technical regulation and metrology. Issued by the Federal Agency for Technical Regulation and Metrology.

ОГРН № СЕРТИФИКАЦИИ ООО «СПЕКТР-Ф». Certificate of accreditation for certification and expertise. Issued to OOO 'Spectrum-F'.

ЭКСПЕРТНОЕ ЗАКЛЮЧЕНИЕ. Expert conclusion regarding the safety of the product. Issued by the Federal Agency for Technical Regulation and Metrology.

ЭКСПЕРТНОЕ ЗАКЛЮЧЕНИЕ. Expert conclusion regarding the safety of the product. Issued by the Federal Agency for Technical Regulation and Metrology.

ЭКСПЕРТНОЕ ЗАКЛЮЧЕНИЕ. Expert conclusion regarding the safety of the product. Issued by the Federal Agency for Technical Regulation and Metrology.

ПАТЕНТ. Patent for a method of cleaning car windows. Issued by the Russian Federation.

ЭКСПЕРТНОЕ ЗАКЛЮЧЕНИЕ. Expert conclusion regarding the safety of the product. Issued by the Federal Agency for Technical Regulation and Metrology.

ЭКСПЕРТНОЕ ЗАКЛЮЧЕНИЕ. Expert conclusion regarding the safety of the product. Issued by the Federal Agency for Technical Regulation and Metrology.

ЭКСПЕРТНОЕ ЗАКЛЮЧЕНИЕ. Expert conclusion regarding the safety of the product. Issued by the Federal Agency for Technical Regulation and Metrology.

Система продвижения автомоечного комплекса.



Мобильное приложение .



Бизнес-план.

Для продвижения и анализа рынка . Всегда нужно иметь качественный бизнес-план под рукой.

Наши специалисты могут подготовить для вас и провести анализ рынка . Вы всегда будите держать руку на пульсе .



Рекламный пакет.

Готовое предложение и оформление вашего бренда для более успешной продажи.

Техническое обслуживание.

Наша компания Может проводить ТО оборудования.
Проверку и выполнение технического регламента согласно паспортам на оборудование.

При заключения договора на техническое обслуживание возможно увеличение на гарантийное обслуживании всего автомоечного комплекса



Сопровождение проекта

Мы полностью сопровождаем ваш бизнес после его постройки.



Автохимия и расходные средства

Наша компания предоставляет полный пакет автохимии и расходных средств для спокойной и беспроблемной работы вашего бизнеса.



Система продвижения автомоечного комплекса.



Мобильное приложение .



Бизнес-план.

Для продвижения и анализа рынка . Всегда нужно иметь качественный бизнес-план под рукой.

Наши специалисты могут подготовить для вас и провести анализ рынка . Вы всегда будите держать руку на пульсе .



Рекламный пакет.

Готовое предложение и оформление вашего бренда для более успешной продажи.

Техническое обслуживание.

Наша компания Может проводить ТО оборудования.
Проверку и выполнение технического регламента согласно паспортам на оборудование.

При заключения договора на техническое обслуживание возможно увеличение на гарантийное обслуживании всего автомоечного комплекса



Сопровождение проекта

Мы полностью сопровождаем ваш бизнес после его постройки.



Автохимия и расходные средства

Наша компания предоставляет полный пакет автохимии и расходных средств для спокойной и беспроблемной работы вашего бизнеса.





Читайте дополнительную информацию.



[Открытие автомойки Это вам под силу](#)



[Почему выгодно работать с нами](#)



[Пакет документов прилагаемых к нашим сооружениям.](#)

[Как выбрать каркас для здания](#)



[Какой пол для автомойки выбрать](#)