

## Компания «Спектр-Ф»



Является крупным поставщиком промышленного оборудования под самые разные задачи, обладает обученным персоналом и собственной производственной базой блочно-модульных конструкций.

Наша продукция сопровождается всеми необходимыми паспортами и сертификатами для вашей спокойной работы.

Благодаря узкой специализации нашего предприятия, выпускаемая нами продукция получается высочайшего класса и по самым оптимальным ценам в России и странах СНГ .

## Почему Мы?



Самые оптимальные цены



Все товары сертифицированы



Выполняем полный спектр услуг



Компактность товаров



Простота сборки



Дальнейшее гарантийное обслуживание

## Преимущества модульного автомоечного комплекса:



Мобильность



Дешевизна  
по сравнению  
с капитальными  
строениями



Функциональность  
конструкции



Способность  
к  
перепланировке



Прочность  
конструкции



Долгий  
срок  
эксплуатации

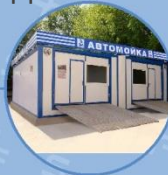


## Компания «Спектр-Ф»

предлагает следующие типы автомоечных комплексов:

### Модульные автомоечные комплексы Спектр-Ф

- **В комплекте с автомоечным комплексом входит полный пакет документов и сертификатов для вашей спокойной работы.**
- Возможна установки данного комплекса на твердую поверхность без фундаментных работ.
- Гарантия на комплекс 48 месяцев.
- Пост гарантийное обслуживание данного комплекса.



### Почему выгодно работать с нами?

- Мы являемся производителями данных комплексов, что дает вам гарантию лучшего на рынке соотношения цена – качество.
- Мы сопровождаем ваш бизнес после постройки автомоечного комплекса и несем все гарантийные обязательства.
- Мы работаем с 2012г. И имеем большой опыт строительства данных сооружений.



Техническое помещение



Зал ожидания для клиентов

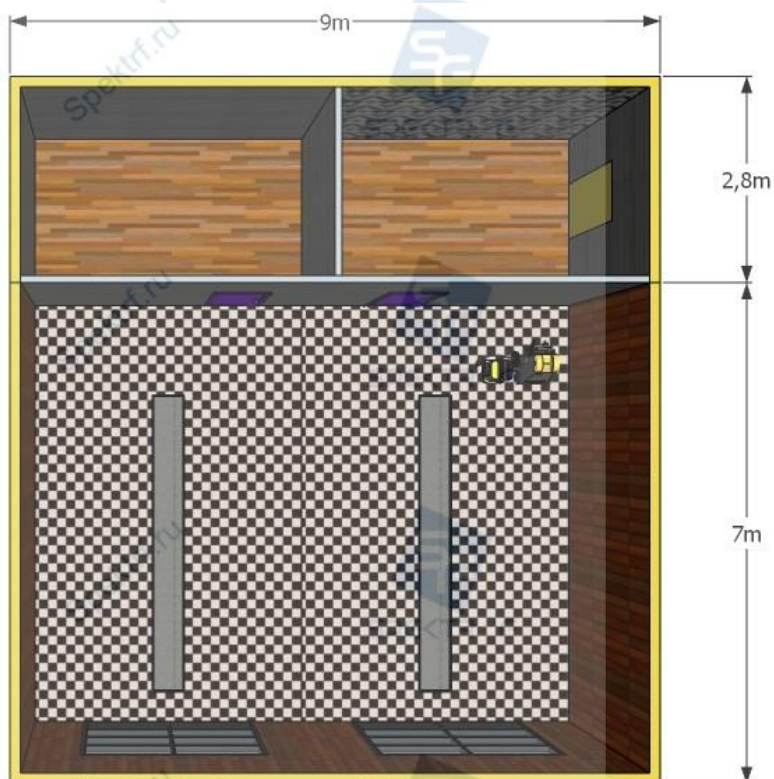
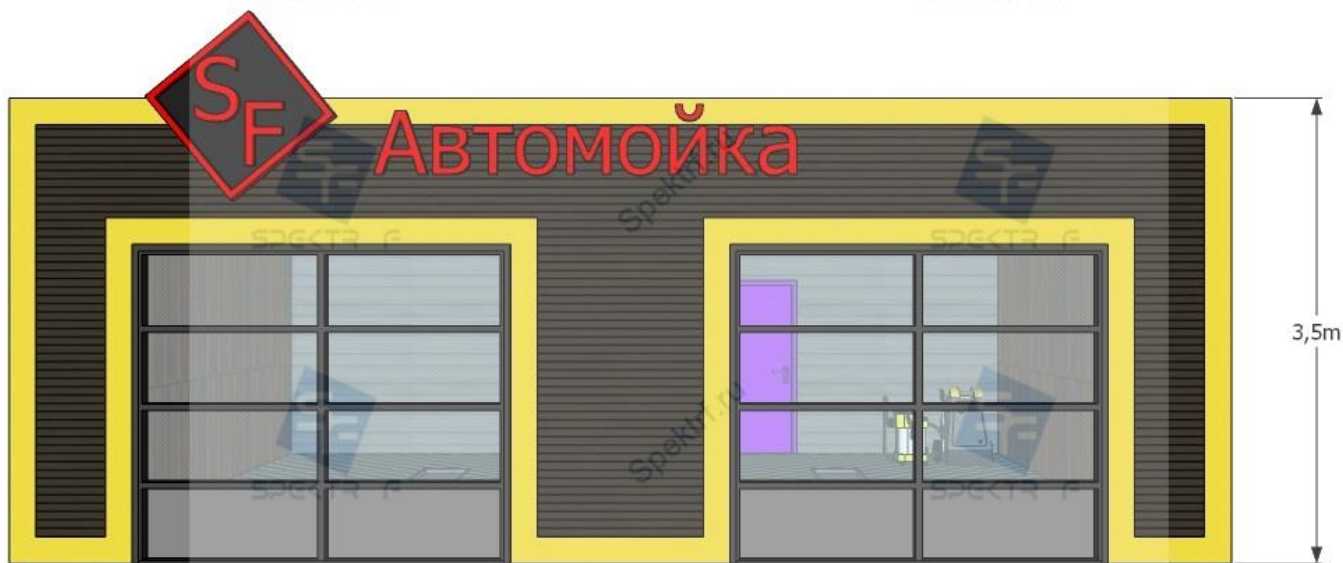


Моечное отделение





# Планировка



## Начальная комплектация автомоечного комплекса:

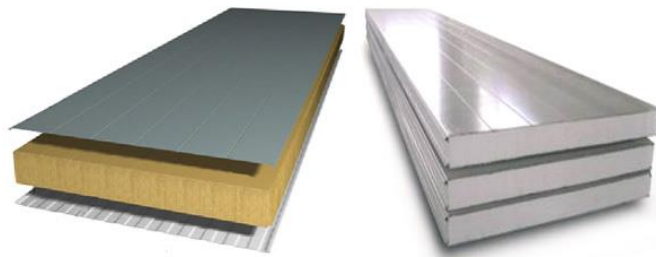


### Каркас автомоечного комплекса.

Полностью укомплектованный каркас  
С комплектом метизов, и подробной инструкции для сборки.

### Стены.

В комплект поставки входит нарезанный в размер лист с подобранным утеплителем с фасонными элементами, монтажной пеной и метфасонными изами необходимыми для монтажа.



### Ворота , двери.

Мы поставляем окна собственного производства из 3 камерного стеклопакета и ПВХ профиля, замки на окнах и дверях закрытые что препятствует попаданию влаги. Входные двери применяются только противопожарные. Подъемно секционные ворота Doorhan с гарантией 2 года.

## Документация



В комплект входит вся необходимая документация для вашей спокойной работы.

- полный комплект проектной документации
- сертификаты СЭС
- пожарные сертификаты
- отказные письма от инстанций
- инструкция по сборке
- поддержка 24 часа в сутки.

## Поддержка 24/7

В поддержку входит

- Бесплатная консультация во время установки комплекса.
- Консультация вашего бригадира по сборке и монтажу конструкции.
- Консультация по запуску и установке оборудования
- Консультирование по подбору химии и расходных материалов.
- Осуществление ремонта и обслуживании оборудования.
- Помощь в оформлении документации на автомойку .



**Стоимость Начальной комплектации  
С НДС.**

**847 421 ₽**



## Комплектация

Параметры.	База	Стандарт	Премиум	Люкс
Размер конструкции	Длина <input type="text" value="9,8"/> пост.	Ширина <input type="text" value="9,0"/> (фотографии)	Высота <input type="text" value="3,5"/>	
Количество постов <input type="text" value="2"/> Длина моечного поста <input type="text" value="7"/> Ширина моечного поста <input type="text" value="4,5"/>				
Габариты комнаты для персонала и оборудования . Длина <input type="text" value="9,0"/> Ширина <input type="text" value="2,8"/>				
Каркас. Сборно-разборный ЛСТК. (подробнее)	Есть	Есть	Есть	Есть
Обшивка стен. Профильный лист. (подробнее)	Есть	Есть	Есть	Есть
Заполнение. Пароизоляция\ гидроизоляция\ негорючий утеплитель (подробнее).	Есть	Есть	Есть	Есть
Ворота. Подъемно-секционные, крепеж, цепной привод в комплекте, <input type="text" value="2"/> шт. h./a <input type="text" value="2,35"/> / <input type="text" value="2,75"/> (подробнее)	Есть	Есть	Есть	Есть
Цепной привод (подробнее)	Нет	Есть	Есть	Есть
Водоснабжение. Обвязка шлангов, фитинги, переходники включая расходные материалы по месту. (подробнее)	Нет	Есть	Есть	Есть
Решетки металл. Под сток воды (комплект). (подробнее)	Есть	Есть	Есть	Есть
Электрика. Обвязка проводки с защитой IP 65, розетки, выключатели, автоматы защиты, предохранители, обвязка на 220 и 380 V. (подробнее)	Есть	Есть	Есть	Есть
Освещение. Освещение боксов влагозащищенными лампами. (подробнее)	Есть	Есть	Есть	Есть
Штора между боксами . (подробнее)	Нет	Есть	Есть	Есть
Дверь входная. (подробнее)	Нет	Есть	Есть	Есть
Двери внутри бокса. (фотографии) ПВХ <input type="text" value="2"/> шт. Складная <input type="text" value="1"/> шт.	Нет	Есть	Есть	Есть
Перегородки разделяющие помещения	Нет	Нет	Есть	Есть
Водоочистка. Аппарат очистки воды Спектр, включая водопровод, шланги, систему циркуляции воды. (подробнее)	Нет	Есть	Есть	Есть
Тонкая очистка. Емкости и комплект фильтров ,отстойники для воды (подробнее)	Нет	Есть	Есть	Есть
Накопительный водонагреватель. (подробнее)	Нет	Нет	Есть	Есть



SPEKTR F

Производитель блочно-модульных конструкций и быстровозводимых

сооружений. +7(960)048-26-40

www.spektrf.ru

+7(967)465-88-09

+7(967)465-88-10

РТ, г.Казань,  
ул.Восстанияд.100, зд.23, оф.314.  
КПП-185801001

ОГРН 1121690019868

ИНН 1658133971

КПП-185801001

## Комплектация

Параметры	База	Стандарт	Премиум	Люкс
Авд Portotecnica На колесах, проводка питания. до 160 бар. <input type="text" value="1"/> Шт. <a href="#">(подробнее)</a>	Нет	Есть	Нет	Нет
Авд Portotecnica На колесах, проводка питания. до 180 бар. <input type="text" value="2"/> <a href="#">(подробнее)</a>	Нет	Нет	Есть	Нет
Авд Спектр на базе итальянской помпы и электродвигателя, включая клапан сброса, помпу, регулятор, систему остановки двигателя при отжатии курка и автоматического запуска, переходники, шланги. <a href="#">(подробнее)</a> До 220 бар. шт. <input type="text" value="2"/>	Нет	Нет	Нет	Есть
Пенокомплект. Пистолет, копые, емкость под химию, соединения. <a href="#">(подробнее)</a>	Нет	Есть	Нет	Нет
Пеногенератор на 25 литров, с возможностью регулировать подачу воздуха регулировка подачи пены, клапан сброса, шланг, копые. <a href="#">(подробнее)</a>	Нет	Нет	Есть	Есть
Дизельный или электрический котел. Система отвода газов, дизельный коте, бак, система конвекторов и подачи теплового потока. <a href="#">(подробнее)</a>	Нет	Нет	Есть	Есть
Дизельная или электрическая пушка. Дизельная пушка непрямого нагрева с разводкой, воздушным отоплением боксов. <a href="#">(подробнее)</a>	Нет	Есть	Нет	Нет
Пылесос 1 турбина 1500 Вт. <a href="#">(подробнее)</a> <input type="text" value="1"/> шт.	Нет	Есть	Нет	Нет
Пылесос для влажной и сухой уборки 1 турбины серии Tornado. <a href="#">(подробнее)</a> <input type="text" value="1"/> шт.	Нет	Нет	Есть	Нет
Пылесос для влажной и сухой уборки 2 турбины серии Tornado. <input type="text" value="1"/> шт.	Нет	Нет	Нет	Есть
Компрессор. <a href="#">(подробнее)</a> 1 шт.	Нет	Нет	Есть	Есть
Система подачи сжатого воздуха. Нажимной курок, система шлангов. <a href="#">(подробнее)</a>	Нет	Нет	Есть	Есть
Емкость для воды. <a href="#">(подробнее)</a>	Нет	Есть	Есть	Есть
Набор автохимии для начала работы. <a href="#">(подробнее)</a>	Нет	Нет	Нет	Есть





# Комплектация

Параметры	База	Стандарт	Премиум	Люкс
Линолеум в клиентской комнате.	Нет	Нет	Нет	Есть
Клиентская комната отделанная герметизированными прорезиненными плитусами. <a href="#">(подробнее)</a>	Нет	Нет	Есть	Есть
Фасонные элементы наружной конструкции-специальные. <a href="#">(подробнее)</a>	Нет	Есть	Есть	Есть
Фриз по контуру крыши. <a href="#">(подробнее)</a>	Нет	Нет	Есть	Есть
Калитка в воротах. <a href="#">(подробнее)</a> замок, ручка в комплекте. <input type="text" value="1"/> шт.	Нет	Нет	Нет	Есть
Поворотная консоль. <a href="#">(подробнее)</a> с креплением для шланга. <input type="text" value="1"/> шт. <a href="#">(подробнее)</a>	Нет	Нет	Есть	Есть
Светофор. <a href="#">(подробнее)</a> <input type="text" value="2"/> шт. с влагозащитой и проводкой.	Нет	Нет	Нет	Есть
Уличное освещение. <a href="#">(подробнее)</a> Комплект.Софитами По лицевой части мойки.	Нет	Нет	Есть	Есть
Раковина из нержавеющей стали. <a href="#">(подробнее)</a>	Нет	Нет	Нет	Есть
Униформа для сотрудников. <a href="#">(подробнее)</a> комплектов. <input type="text" value="4"/> шт.	Нет	Нет	Нет	Есть
Стеллаж металлический. <a href="#">(подробнее)</a> 1 шт.	Нет	Нет	Есть	Есть
Холдер для Рулонных полотенец. <a href="#">(.....)</a>	Нет	Нет	Нет	Есть
<a href="#">Держатель для ковриков.</a> <input type="text" value="8"/> шт.	Нет	Нет	Есть	Есть
<a href="#">Держатель для пистолетов</a> АД. <input type="text" value="4"/> шт.	Нет	Нет	Есть	Есть
<a href="#">Рекламный пакет начальный.</a>	Нет	Нет	Нет	Есть
Журнал учета.	Нет	Нет	Нет	Есть
Чекопечатающая машинка.	Нет	Нет	Нет	Есть
Печать наборная.	Нет	Нет	Нет	Есть
Шланг АДВ запасной.	Нет	Нет	Нет	Есть
Световая реклама. <a href="#">(подробнее)</a>	Нет	Нет	Нет	Есть
Комплект Баннеров для автомойки.	Нет	Нет	Нет	Есть
<a href="#">Видеонаблюдение.</a> Система видеонаблюдения включая камеры, раздачу, системы вывода наблюдения на телефон.	Нет	Нет	Нет	Есть
Сан. Узел, унитаза, водопровод, слив, насос ,бак.	Нет	Нет	Нет	Нет
Шланги для АДВ. <input type="text" value="2"/> шт.	Нет	Есть	Есть	Есть



# Комплектация

Параметры	База	Стандарт	Премиум	Люкс
Журнальный столик . <input type="text" value="1"/> шт. <a href="#">(подробнее)</a>	Нет	Нет	Нет	Есть
Диван. <input type="text" value="1"/> шт. Диван в клиентской на 3 места. Материал экокожа. <a href="#">(подробнее)</a>	Нет	Нет	Нет	Есть
Ресепшен «Спектр». <a href="#">(подробнее)</a>	Нет	Нет	Нет	Есть
<a href="#">Дозатор, проф. С возможностью пломбировки канистры, включение в водопровод.</a>	Нет	Нет	Нет	Есть
Пистолет-копье.	Нет	Есть	Есть	Есть
Компьютер. Системны блок , монитор , клавиатура, мышь, фильтр сети. Установленная программа видеонаблюдения. Подключенные сервер учета расходных материалов.	Нет	Нет	Нет	Есть
Кресло администратора <a href="#">(подробнее)</a>	Нет	Нет	Нет	Есть
Стулья для мойщиков <input type="text" value="2"/> шт.	Нет	Нет	Нет	Есть
Инвентарь для мойки. Комплект, щеток, губок, полотенце, скребов и стяжек на <input type="text" value="2"/> поста.	Нет	Нет	Нет	Есть
Оформление мойки. Набор. <input type="text" value="2"/>	Нет	Нет	Нет	Есть
Вентиляция. На базе пром. Вентилятора, обвязка коробами, принудительная.	Есть	Есть	Есть	Есть
Метизы <a href="#">(подробнее)</a>	Нет	Есть	Есть	Есть
Расходники	Нет	Есть	Есть	Есть
Остекление <a href="#">(подробнее)</a>	Нет	Нет	<input type="text" value="10"/> м2	<input type="text" value="20"/> м2
<b>Стоимость Автомоичного комплекса</b>	<b><input type="text" value="1 025 146"/></b> Р	<b><input type="text" value="1 241 754"/></b> Р	<b><input type="text" value="1 694 614"/></b> Р	<b><input type="text" value="2 305 723"/></b> Р
Замена обшивки стен на сэндвич панель толщиной 60 мм. PIR <a href="#">(подробнее)</a>	+ <input type="text" value="144 832"/> Р			
Замена обшивки стен на сэндвич панель толщиной 100 мм. PIR <a href="#">(подробнее)</a>	+ <input type="text" value="198 290"/> Р			
Фундамент с материалом <a href="#">(подробнее)</a>	+ <input type="text" value="279 644"/>			
Замена фасада сооружения на фасадные кассеты <a href="#">(подробнее)</a>	+ <input type="text" value="Пол автол"/>			
Монтаж сооружения	35% от стоимости комплектации .			
Шеф монтаж	+ 8 000 руб. день работы мастера (нужен только на запуск работ и на проверку результата. Среднее время нахождения на объекте 2 дня на пост)			



www.spektrf.ru

+7(960)048-26-40
+7(967)465-88-09
+7(967)465-88-10

РТ, г.Казань, ул.Восстания
д.100, зд.23, оф.314.

ОГРН 1121690019868

ИНН 1658133971

КПП 165801001

К каждому проекту прилагается комплект документов:

- 1. Паспорт мойки;
2. Инструкция по эксплуатации;
3. Заверенная копия Подтверждения соответствия продукции требованиям Федерального закона №123-ФЗ
«Технический регламент о требованиях пожарной безопасности» на автомойку;
4. Декларация соответствия на очистное оборудование;
5. Экспертное заключение на очистную станцию;
6. Паспорт на очистную станцию;
7. Заверенная копия сертификата соответствия на оборудование;
8. Накладная;
9. Инструкция по работе мойки;
10. Документы (паспорт, руководство по эксплуатации) на аппарат высокого давления, пылесос, компрессор;
11. Документы (паспорт, руководство по эксплуатации) на насосное оборудование;
12. Документы (паспорт, руководство по эксплуатации) на вентиляторы;
13. Гарантийный талон на автомойку;
14. Руководство подробное по сборке автомойки;
15. Комплект разрешительной документации.

EAC ТАМОЖЕННЫЙ СОЮЗ
ДЕКЛАРАЦИЯ О СООТВЕТСТВИИ
Заявитель, Общество с ограниченной ответственностью «Унисервис»...
Свидетель о регистрации декларации о соответствии:
Регистрационный номер декларации о соответствии: TC RU Д-РА.У14В.19485
Дата регистрации декларации о соответствии: 04.02.2015

ПРОТОКОЛ ЭКСПЕРТНОГО ЗАКЛЮЧЕНИЯ
ИЗУЧЕНИЕ ТЕХНИЧЕСКОГО ЗАДАНИЯ НА ПРОЕКТИРОВАНИЕ И ПОСТРОЕНИЕ ОБЪЕКТА
ИЗДЕЛИЕ: МОЙКА АВТОМОБИЛЬНАЯ МОДУЛЬНАЯ
ЭКСПЕРТНОЕ ЗАКЛЮЧЕНИЕ
1. Идентификация продукции:
2. Описание изделия:
3. Получены лицевые:
4. Проверены материалы:
5. Область применения продукции:

ПРОТОКОЛ ЭКСПЕРТНОГО ЗАКЛЮЧЕНИЯ
Сравнение технических характеристик продукции заявителя на соответствие требованиям Раздела 2 «Требования к материалам, деталям, оборудованию, комплектующим...»
Исходные данные:
1. Идентификация продукции:
2. Описание изделия:
3. Получены лицевые:
4. Проверены материалы:
5. Область применения продукции:

ООО «Спектр-Ф»
Производитель блочно-модульных конструкций и быстровозводимых сооружений.
Автомойка Спектр-4П.
Патент 24-3П2185567СТ
Сопоставляет ГОСТ 29967-83. Заваня и сооружеия мойочные.
Дата производства
Автомойка Спектр-4П.
Патент 24-3П2185567СТ
Сопоставляет ГОСТ 29967-83. Заваня и сооружеия мойочные.
Дата производства
Казань 2016г.

Инструкция по эксплуатации мобильного (инвентарного).
Во избежание повреждения стенок и пола в зимнее время не допускается длительное парковане в работе оборудования...
Техническое обслуживание и ремонт
При эксплуатации необходимо выполнять следующие виды технического обслуживания:
Безопасность
Первое техническое обслуживание (ТО-1): Проводить каждый год эксплуатации...
Второе техническое обслуживание (ТО-2): Проводить каждые 5 лет эксплуатации...
Своевременное техническое обслуживание. Проводить 2 раза в год по надписям в паспорте и вилочку периодов эксплуатации.

Инструкция по эксплуатации мобильного (инвентарного).
Меры безопасности
Не допускается проведение работ вблизи объектов, находящихся в эксплуатации, без разрешения владельца...
Не допускается установка и работа самодельных устройств...
Данные данные
Заваня должно быть оснащено оповещателями и планкой эвакуации.
Эксплуатация
При установке блок на транспортное средство, отключить от проводки автомобильной бортовой сети...
Эксплуатация
При эксплуатации блок должен использоваться по назначению...
Эксплуатация
При эксплуатации блок должен использоваться по назначению...
Эксплуатация
При эксплуатации блок должен использоваться по назначению...



www.spektrf.ru



+7(960)048-26-40
+7(967)465-88-09
+7(967)465-88-10



РТ, г.Казань, ул.Восстания
д.100, зд.23, оф.314.

ОГРН 1121690019868

ИНН 1658133971

КПП 1658011001

Инструкция по эксплуатации мобильного (автомобильного)

ВНИМАНИЮ ЭКСПЛУАТИРУЮЩИХ ОРГАНИЗАЦИЙ (ЛИЦ): Владельцы имеют право выбора способа при эксплуатации...

Table with 2 columns: Name of parameter and Value. Includes rows for table dimensions, weight, and power consumption.

Инструкция по эксплуатации мобильного (автомобильного)

Table with 2 columns: Name of parameter and Value. Includes rows for maximum ground pressure, power consumption, and various technical specifications.

Инструкция по эксплуатации мобильного (автомобильного)

Table with 4 columns: Name of parameter, Unit, and Value. Includes rows for internal dimensions and material requirements.

40-2022 ЗАКОННЫМ АСОБОВАНОМ

Лаборатория технической диагностики и испытаний, принадлежащая ООО «Спектр-Ф» имеет право проводить испытания, измерения и исследования...

CERTIFICATE OF CONFORMANCE (Сертификат соответствия) for a mobile car. Includes company name, registration number, and technical specifications.

Attestation of a measurement center (Аттестация центра сертификации и метрологии). Includes company name, address, and scope of accreditation.

Sanitary-epidemiological conclusion (Санитарно-эпидемиологическое заключение) for a mobile car. Includes date, location, and safety assessment.

Certificate of Conformity (Сертификат соответствия) for a mobile car. Includes company name, registration number, and technical specifications.

Attestation of a mobile car (Аттестация мобильного автомобиля). Includes company name, registration number, and technical specifications.

Attestation of a mobile car (Аттестация мобильного автомобиля). Includes company name, registration number, and technical specifications.

Sanitary-epidemiological conclusion (Санитарно-эпидемиологическое заключение). Includes date, location, and safety assessment.

Certificate of Conformity (Сертификат соответствия) for a mobile car. Includes company name, registration number, and technical specifications.

Attestation of a mobile car (Аттестация мобильного автомобиля). Includes company name, registration number, and technical specifications.

Patent for a method of cleaning car engines (Патент на способ очистки сточных вод от мойки автомобилей). Includes patent number and applicant information.

Sanitary-epidemiological conclusion (Санитарно-эпидемиологическое заключение). Includes date, location, and safety assessment.

Certificate of Conformity (Сертификат соответствия) for a mobile car. Includes company name, registration number, and technical specifications.

Attestation of a mobile car (Аттестация мобильного автомобиля). Includes company name, registration number, and technical specifications.

Система продвижения автомоечного комплекса.



## Мобильное приложение .



## Бизнес-план.

Для продвижения и анализа рынка . Всегда нужно иметь качественный бизнес-план под рукой.

Наши специалисты могут подготовить для вас и провести анализ рынка . Вы всегда будите держать руку на пульсе .



## Рекламный пакет.

Готовое предложение и оформление вашего бренда для более успешной продажи.

## Техническое обслуживание.

Наша компания Может проводить ТО оборудования.  
Проверку и выполнение технического регламента согласно паспортам на оборудование.

При заключения договора на техническое обслуживание возможно увеличение на гарантийное обслуживании всего автомоечного комплекса



## Сопровождение проекта

Мы полностью сопровождаем ваш бизнес после его постройки.



## Автохимия и расходные средства

Наша компания предоставляет полный пакет автохимии и расходных средств для спокойной и беспроблемной работы вашего бизнеса.



Система продвижения автомоечного комплекса.



## Мобильное приложение .



## Бизнес-план.

Для продвижения и анализа рынка . Всегда нужно иметь качественный бизнес-план под рукой.

Наши специалисты могут подготовить для вас и провести анализ рынка . Вы всегда будите держать руку на пульсе .



## Рекламный пакет.

Готовое предложение и оформление вашего бренда для более успешной продажи.

## Техническое обслуживание.

Наша компания Может проводить ТО оборудования.  
Проверку и выполнение технического регламента согласно паспортам на оборудование.

При заключения договора на техническое обслуживание возможно увеличение на гарантийное обслуживании всего автомоечного комплекса



## Сопровождение проекта

Мы полностью сопровождаем ваш бизнес после его постройки.



## Автохимия и расходные средства

Наша компания предоставляет полный пакет автохимии и расходных средств для спокойной и беспроблемной работы вашего бизнеса.





Читайте дополнительную информацию.

[Открытие автомойки Это вам под силу](#)



[Почему выгодно работать с нами](#)



[Пакет документов прилагаемых к нашим сооружениям.](#)

[Как выбрать каркас для здания](#)



[Какой пол для автомойки выбрать](#)