

## Компания «Спектр-Ф»



Является крупным поставщиком промышленного оборудования под самые разные задачи, обладает обученным персоналом и собственной производственной базой блочно-модульных конструкций.

Наша продукция сопровождается всеми необходимыми паспортами и сертификатами для вашей спокойной работы.

Благодаря узкой специализации нашего предприятия, выпускаемая нами продукция получается высочайшего класса и по самым оптимальным ценам в России и странах СНГ .

## Почему Мы?



Самые оптимальные цены



Все товары сертифицированы



Выполняем полный спектр услуг



Компактность товаров



Простота сборки



Дальнейшее гарантийное обслуживание



## Преимущества модульного автомоечного комплекса:



Мобильность



Дешевизна  
по сравнению  
с капитальными  
строениями



Функциональность  
конструкции



Способность  
к  
перепланировке



Прочность  
конструкции



Долгий  
срок  
эксплуатации



## Компания «Спектр-Ф»

предлагает следующие типы автомоечных комплексов:

### Модульные автомоечные комплексы Спектр-Ф

- **В комплекте с автомоечным комплексом входит полный пакет документов и сертификатов для вашей спокойной работы.**
- Возможна установки данного комплекса на твердую поверхность без фундаментных работ.
- Гарантия на комплекс 48 месяцев.
- Пост гарантийное обслуживание данного комплекса.



### Почему выгодно работать с нами?

- Мы являемся производителями данных комплексов, что дает вам гарантию лучшего на рынке соотношения цена – качество.
- Мы сопровождаем ваш бизнес после постройки автомоечного комплекса и несем все гарантийные обязательства.
- Мы работаем с 2012г. И имеем большой опыт строительства данных сооружений.



Техническое помещение



Зал ожидания для клиентов

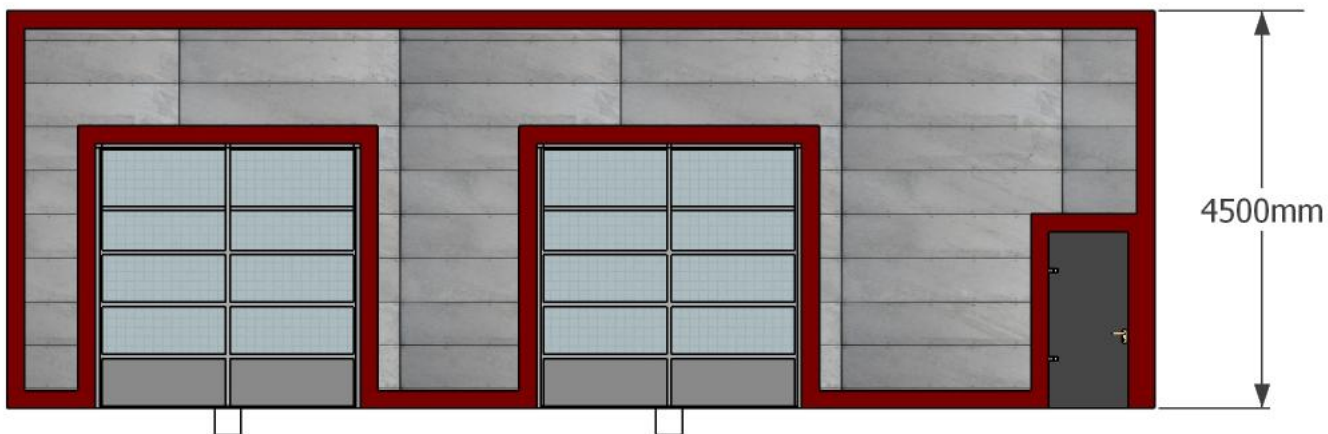
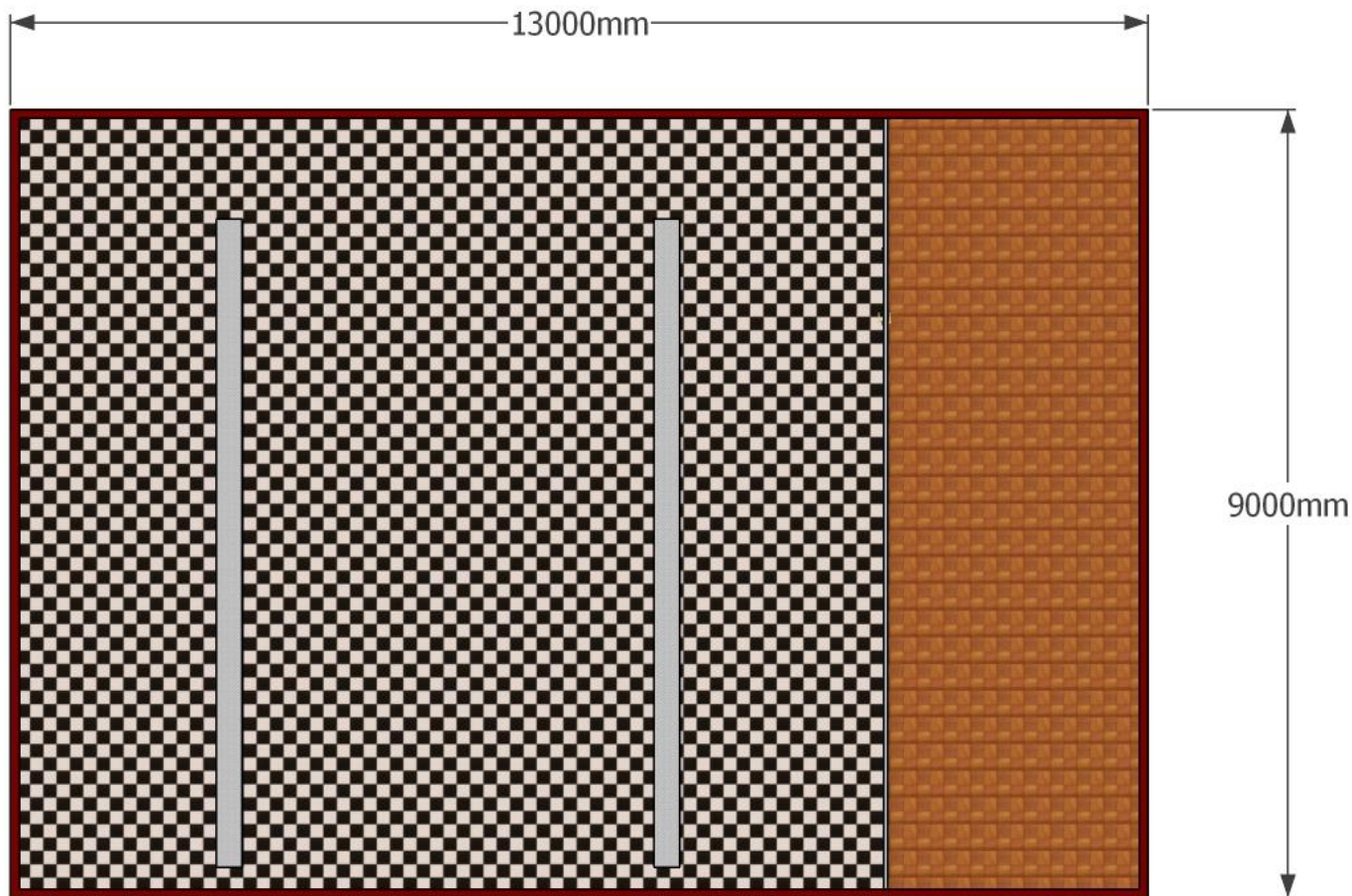


Моечное отделение





# Планировка





## Начальная комплектация автомоечного комплекса:

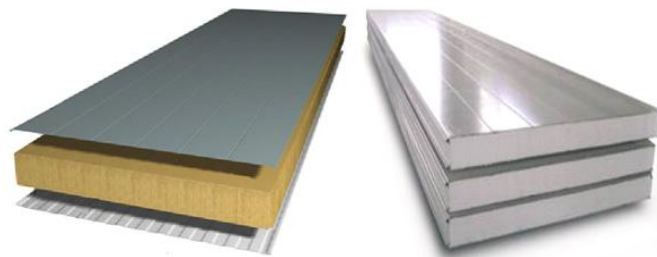


### Каркас автомоечного комплекса.

Полностью укомплектованный каркас с комплектом метизов, и подробной инструкции для сборки.

### Стены.

В комплект поставки входит нарезанный в размер лист с подобранным утеплителем с фасонными элементами, монтажной пеной и метфасонными изами необходимыми для монтажа.



### Ворота , двери.

Мы поставляем окна собственного производства из 3 камерного стеклопакета и ПВХ профиля, замки на окнах и дверях закрытые что препятствует попаданию влаги. Входные двери применяются только противопожарные. Подъемно секционные ворота Doorhan с гарантией 2 года.

## Документация



В комплект входит вся необходимая документация для вашей спокойной работы.

- полный комплект проектной документации
- сертификаты СЭС
- пожарные сертификаты
- отказные письма от инстанций
- инструкция по сборке
- поддержка 24 часа в сутки.

## Поддержка 24/7

В поддержку входит

- Бесплатная консультация во время установки комплекса.
- Консультация вашего бригадира по сборке и монтажу конструкции.
- Консультация по запуску и установке оборудования
- Консультирование по подбору химии и расходных материалов.
- Осуществление ремонта и обслуживании оборудования.
- Помощь в оформлении документации на автомойку .



**Стоимость Начальной комплектации**

**1 173 020 ₽**

**С НДС.**



## Комплектация


Параметры.	База	Стандарт	Премиум	Люкс
Размер конструкции	Длина <input type="text" value="13,0"/> пост.	Ширина <input type="text" value="9,0"/> (фотографии)	Высота <input type="text" value="4,5"/>	
Количество постов <input type="text" value="2"/>	Длина моечного поста <input type="text" value="9"/>	Ширина моечного поста <input type="text" value="5,0"/>		
Габариты комнаты для персонала и оборудования .	Длина <input type="text" value="9,0"/>	Ширина <input type="text" value="2"/>		
Каркас. Сборно-разборный ЛСТК. (подробнее)	Есть	Есть	Есть	Есть
Обшивка стен. Профильный лист. (подробнее)	Есть	Есть	Есть	Есть
Заполнение. Пароизоляция\ гидроизоляция\ негорючий утеплитель (подробнее).	Есть	Есть	Есть	Есть
Ворота. Подъемно-секционные, крепеж, цепной привод в комплекте, <input type="text" value="2"/> шт. h./a <input type="text" value="3"/> / <input type="text" value="3"/> (подробнее)	Есть	Есть	Есть	Есть
Цепной привод (подробнее)	Нет	Есть	Есть	Есть
Водоснабжение. Обвязка шлангов, фитинги, переходники включая расходные материалы по месту. (подробнее)	Нет	Есть	Есть	Есть
Решетки металл. Под сток воды (комплект). (подробнее)	Есть	Есть	Есть	Есть
Электрика. Обвязка проводки с защитой IP 65, розетки, выключатели, автоматы защиты, предохранители, обвязка на 220 и 380 V. (подробнее)	Есть	Есть	Есть	Есть
Освещение. Освещение боксов влагозащищенными лампами. (подробнее)	Есть	Есть	Есть	Есть
Штора между боксами . (подробнее)	Нет	Есть	Есть	Есть
Дверь входная. (подробнее)	Нет	Есть	Есть	Есть
Двери внутри бокса (фотографии) ПВХ <input type="text" value="1"/> шт. Складная <input type="text" value="1"/> шт.	Нет	Есть	Есть	Есть
Перегородки разделяющие помещения	Нет	Нет	Есть	Есть
Водоочистка. Аппарат очистки воды Спектр, включая водопровод, шланги, систему циркуляции воды. (подробнее)	Нет	Есть	Есть	Есть
Тонкая очистка. Емкости и комплект фильтров ,отстойники для воды (подробнее)	Нет	Есть	Есть	Есть
Накопительный водонагреватель. (подробнее)	Нет	Нет	Есть	Есть



SPEKTR F

Производитель блочно-модульных конструкций и быстровозводимых сооружений. +7(960)048-26-40

 www.spektrf.ru

 +7(967)465-88-09

+7(967)465-88-10



РТ, г.Казань,  
ул.Восстания

д.100, зд.23, оф.314.  
КПП-185801001

ОГРН 1121690019868

ИНН 1658133971

КПП-185801001

## Комплектация

Параметры	База	Стандарт	Премиум	Люкс
Авд Portotecnica На колесах, проводка питания. до 160 бар. <input type="text" value="1"/> Шт. <a href="#">(подробнее)</a>	Нет	Есть	Нет	Нет
Авд Portotecnica На колесах, проводка питания. до 180 бар. <input type="text" value="2"/> <a href="#">(подробнее)</a>	Нет	Нет	Есть	Нет
Авд Спектр на базе итальянской помпы и электродвигателя, включая клапан сброса, помпу, регулятор, систему остановки двигателя при отжатии курка и автоматического запуска, переходники, шланги. <a href="#">(подробнее)</a> До 220 бар. шт. <input type="text" value="2"/>	Нет	Нет	Нет	Есть
Пенокомплект. Пистолет, копые, емкость под химию, соединения. <a href="#">(подробнее)</a>	Нет	Есть	Нет	Нет
Пеногенератор на 25 литров, с возможностью регулировать подачу воздуха регулировка подачи пены, клапан сброса, шланг, копые. <a href="#">(подробнее)</a>	Нет	Нет	Есть	Есть
Дизельный или электрический котел. Система отвода газов, дизельный коте, бак, система конвекторов и подачи теплового потока. <a href="#">(подробнее)</a>	Нет	Нет	Есть	Есть
Дизельная или электрическая пушка. Дизельная пушка непрямого нагрева с разводкой, воздушным отоплением боксов. <a href="#">(подробнее)</a>	Нет	Есть	Нет	Нет
Пылесос 1 турбина 1500 Вт. <a href="#">(подробнее)</a> <input type="text" value="1"/> шт.	Нет	Есть	Нет	Нет
Пылесос для влажной и сухой уборки 1 турбины серии Tornado. <a href="#">(подробнее)</a> <input type="text" value="1"/> шт.	Нет	Нет	Есть	Нет
Пылесос для влажной и сухой уборки 2 турбины серии Tornado. <input type="text" value="1"/> шт.	Нет	Нет	Нет	Есть
Компрессор. <a href="#">(подробнее)</a> 1 шт.	Нет	Нет	Есть	Есть
Система подачи сжатого воздуха. Нажимной курок, система шлангов. <a href="#">(подробнее)</a>	Нет	Нет	Есть	Есть
Емкость для воды. <a href="#">(подробнее)</a>	Нет	Есть	Есть	Есть
Набор автохимии для начала работы. <a href="#">(подробнее)</a>	Нет	Нет	Нет	Есть





# Комплектация

Параметры	База	Стандарт	Премиум	Люкс
Линолеум в клиентской комнате.	Нет	Нет	Нет	Есть
Клиентская комната отделанная герметизированными прорезиненными плинтусами. <a href="#">(подробнее)</a>	Нет	Нет	Есть	Есть
Фасонные элементы наружной конструкции-специальные. <a href="#">(подробнее)</a>	Нет	Есть	Есть	Есть
Фриз по контуру крыши. <a href="#">(подробнее)</a>	Нет	Нет	Есть	Есть
Калитка в воротах. <a href="#">(подробнее)</a> замок, ручка в комплекте. <input type="text" value="1"/> шт.	Нет	Нет	Нет	Есть
Поворотная консоль. <a href="#">(подробнее)</a> с креплением для шланга. <input type="text" value="1"/> шт. <a href="#">(подробнее)</a>	Нет	Нет	Есть	Есть
Светофор. <a href="#">(подробнее)</a> <input type="text" value="2"/> шт. с влагозащитой и проводкой.	Нет	Нет	Нет	Есть
Уличное освещение. <a href="#">(подробнее)</a> Комплект.Софитами По лицевой части мойки.	Нет	Нет	Есть	Есть
Раковина из нержавеющей стали. <a href="#">(подробнее)</a>	Нет	Нет	Нет	Есть
Униформа для сотрудников. <a href="#">(подробнее)</a> комплектов. <input type="text" value="4"/> шт.	Нет	Нет	Нет	Есть
Стеллаж металлический. <a href="#">(подробнее)</a> 1 шт.	Нет	Нет	Есть	Есть
Холдер для Рулонных полотенец. <a href="#">(.....)</a>	Нет	Нет	Нет	Есть
<a href="#">Держатель для ковриков.</a> <input type="text" value="8"/> шт.	Нет	Нет	Есть	Есть
<a href="#">Держатель для пистолетов</a> АД. <input type="text" value="4"/> шт.	Нет	Нет	Есть	Есть
<a href="#">Рекламный пакет начальный.</a>	Нет	Нет	Нет	Есть
Журнал учета.	Нет	Нет	Нет	Есть
Чекопечатающая машинка.	Нет	Нет	Нет	Есть
Печать наборная.	Нет	Нет	Нет	Есть
Шланг АДВ запасной.	Нет	Нет	Нет	Есть
Световая реклама. <a href="#">(подробнее)</a>	Нет	Нет	Нет	Есть
Комплект Баннеров для автомойки.	Нет	Нет	Нет	Есть
<a href="#">Видеонаблюдение.</a> Система видеонаблюдения включая камеры, раздачу, системы вывода наблюдения на телефон.	Нет	Нет	Нет	Есть
Сан. Узел, унитаза, водопровод, слив, насос ,бак.	Нет	Нет	Нет	Нет
Шланги для АДВ. <input type="text" value="2"/> шт.	Нет	Есть	Есть	Есть



## Комплектация

Параметры	База	Стандарт	Премиум	Люкс
Журнальный столик . <input type="text" value="1"/> шт. <a href="#">(подробнее)</a>	Нет	Нет	Нет	Есть
Диван. <input type="text" value="1"/> шт. Диван в клиентской на 3 места. Материал экокожа. <a href="#">(подробнее)</a>	Нет	Нет	Нет	Есть
Ресепшен «Спектр». <a href="#">(подробнее)</a>	Нет	Нет	Нет	Есть
<a href="#">Дозатор, проф. С возможностью пломбировки канистры, включение в водопровод.</a>	Нет	Нет	Нет	Есть
Пистолет-копье.	Нет	Есть	Есть	Есть
Компьютер. Системны блок , монитор , клавиатура, мышь, фильтр сети. Установленная программа видеонаблюдения. Подключенные сервер учета расходных материалов.	Нет	Нет	Нет	Есть
Кресло администратора <a href="#">(подробнее)</a>	Нет	Нет	Нет	Есть
Стулья для мойщиков <input type="text" value="2"/> шт.	Нет	Нет	Нет	Есть
Инвентарь для мойки. Комплект, щеток, губок, полотенце, скребов и стяжек на <input type="text" value="2"/> поста.	Нет	Нет	Нет	Есть
Оформление мойки. Набор. <input type="text" value="2"/>	Нет	Нет	Нет	Есть
Вентиляция. На базе пром. Вентилятора, обвязка коробами, принудительная.	Есть	Есть	Есть	Есть
Метизы <a href="#">(подробнее)</a>	Нет	Есть	Есть	Есть
Расходники	Нет	Есть	Есть	Есть
Остекление <a href="#">(подробнее)</a>	Нет	Нет	<input type="text" value="10"/> м2	<input type="text" value="20"/> м2
<b>Стоимость Автомоичного комплекса</b>	<b>1 364 790 ₹</b>	<b>1 596 611 ₹</b>	<b>2 081 537 ₹</b>	<b>2 724 004 ₹</b>
Замена обшивки стен на сэндвич панель толщиной 60 мм. PIR <a href="#">(подробнее)</a>	<b>+ 209 305 ₹</b>			
Замена обшивки стен на сэндвич панель толщиной 100 мм. PIR <a href="#">(подробнее)</a>	<b>+ 286 472 ₹</b>			
<b>Фундамент с материалом <a href="#">(подробнее)</a></b>	<b>+ 339 603</b>			
Замена фасада сооружения на фасадные кассеты <a href="#">(подробнее)</a>	<b>+ 125 483 ₹</b>			
<b>Монтаж сооружения</b>	<b>35% от стоимости комплектации .</b>			
<b>Шеф монтаж</b>	<b>+ 8 000 руб. день работы мастера (нужен только на запуск работ и на проверку результата. Среднее время нахождения на объекте 2 дня на пост)</b>			



www.spektrf.ru

+7(960)048-26-40  
+7(967)465-88-09  
+7(967)465-88-10

РТ, г.Казань, ул.Восстания  
д.100, зд.23, оф.314.

ОГРН 1121690019868

ИНН 1658133971

КПП 165801001

К каждому проекту прилагается комплект документов:

1. Паспорт мойки;
2. Инструкция по эксплуатации;
3. Заверенная копия Подтверждения соответствия требованиям Федерального закона №123-ФЗ «Технический регламент о требованиях пожарной безопасности» на автомойку;
4. Декларация соответствия на очистное оборудование;
5. Экспертное заключение на очистную станцию;
6. Паспорт на очистную станцию;
7. Заверенная копия сертификата соответствия на оборудование;
8. Накладная;
9. Инструкция по работе мойки;
10. Документы (паспорт, руководство по эксплуатации) на аппарат высокого давления, пылесос, компрессор;
11. Документы (паспорт, руководство по эксплуатации) на насосное оборудование;
12. Документы (паспорт, руководство по эксплуатации) на вентиляторы;
13. Гарантийный талон на автомойку;
14. Руководство подробное по сборке автомойки;
15. Комплект разрешительной документации.

**EAC** ТАМОЖЕННЫЙ СОЮЗ  
ДЕКЛАРАЦИЯ О СООТВЕТСТВИИ

Заявитель, Общество с ограниченной ответственностью «Унисервис», ОГРН: 108746547723, Сведения о государственной регистрации: видан Министерством Исполнительной Федеральной Службы №69 от г. Москва 22.04.2006г.; Адрес: 109652, Россия, город Москва, улица Новоказанская, дом 4, Телефон: +74956440437, Факс: +74956440437, E-mail: ooo@uniflex.ru

и лице Генерального директора Садринова Давида Кавказовича  
заявляет, что Установки комплексной очистки сточных вод серии УКО торговой марки «Унисервис»

являются: Общество с ограниченной ответственностью «Унисервис», Адрес: 109652, Россия, город Москва, улица Новоказанская, дом 4, ОГРН: 108746547723, Телефон: +74956440437, Факс: +74956440437, E-mail: ooo@uniflex.ru  
Код ТН ВЭД 8421210009, Сербийский кодекс, ТУ 4829-001-178.10817-98

**соответствует требованиям**  
ТР ТС 004/2011 «О безопасности автоматического оборудования», ТР ТС 019/2011 «О безопасности машин и оборудования», ТР ТС 020/2011 «Экстремальная совместимость технических средств»

**Декларация о соответствии принята на основании**  
Протокол испытаний № 62171/17 от 12.05.2014г. Испытательная лаборатория ООО «ТермаТест», р/п № РОСС RU.0001.21A879 от 28.10.2014г. адрес: 127015, Москва, Бульварный пер. 14, стр.1

**Дополнительные информации**  
Срок годности (гарантия) указан в прилагаемой к продукции товаросопроводительной документации и/или на этикетке

**Декларация о соответствии действительна с даты регистрации по 03.02.2020**

Садринов Давид Кавказович  
(инициалы и фамилия руководителя организации-заявителя или физического лица, зарегистрированного в качестве индивидуального предпринимателя)

Сведения о регистрации декларации о соответствии:  
Регистрационный номер декларации о соответствии: TC RU D-RU-A/14B.1945  
Дата регистрации декларации о соответствии: 04.02.2015

ФЕДЕРАЛЬНОЕ АГЕНТСТВО ПО ТЕХНИЧЕСКОМУ РЕГУЛИРОВАНИЮ И СЕРТИФИКАЦИИ  
ФЕДЕРАЛЬНОЕ АГЕНТСТВО ПО ТЕХНИЧЕСКОМУ РЕГУЛИРОВАНИЮ И СЕРТИФИКАЦИИ  
ЦЕНТР ТЕХНИКИ И ИНДИВИДУАЛЬНЫХ РЕШЕНИЙ ФЕДЕРАЛЬНОЙ ОБЛАСТИ  
Кировский, микрорайон «Южный», д. Пискарев 14, литера А,  
Box 10022 10028, 10028, 10028, Box 0022 10028

Регистрационный номер: АИВ от 09.02.2015 г.

Утвержден Уполномоченным лицом  
Заявитель: Общество с ограниченной ответственностью «Унисервис»  
Исполнитель: Садринов Давид Кавказович

**ЭКСПЕРТНОЕ ЗАКЛЮЧЕНИЕ**

1. Назначение продукции: Установки комплексной очистки сточных вод серии УКО.
2. Организация-испытатель: Общество с ограниченной ответственностью «Унисервис», адрес: 109652, Россия, город Москва, улица Новоказанская, дом 4.
3. Получатель заключения: Общество с ограниченной ответственностью «Унисервис», адрес: 109652, Россия, город Москва, улица Новоказанская, дом 4.
4. Представленные материалы:
  - ТУ 4829-001-178.10817-98
  - Протокол испытаний № 62171/17 от 12.05.2014 г., выданный Испытательной лабораторией Сервис-Тестового Центра Федерального агентства по техническому регулированию и сертификации в соответствии с регламентом и требованиями к методике испытаний в Методическом документе государственного стандарта ГОСТ RU 0001.21A879 от 28.10.2014г. (ТН ВЭД 8421.21.0009, РОСС RU.0001.21A879)
5. Область применения заключения: для очистки коммунальных сточных вод.

**ПРОТОКОЛ ЭКСПЕРТНОЙ ПРОДУКЦИИ**

Специально-экспертная экспертиза проведена на соответствие исполнения Ресур 2 «Грибы» и материалу, дровами, оборудованием, используемым для очистки и водоочистки; Ресур 7 «Грибы» и продукцией машиностроения, приборостроения и электротехники к Ресур 11 «Грибы» и продукту, включая, в том числе, включение включенного оборудования, в том числе приборостроения, и также анализом и товаром, содержащим радиоэлектронные компоненты И. Единицы измерения радиоэлектронных и физикохимических требований и товаров, подлежащих санитарно-эпидемиологическому надзору (ветеринарии), на основании предоставленных результатов лабораторных исследований, данных нормативно-технической документации изготовителем продукции.

Основание: обратная связь и детали упаковки изготовлены из поликарбоната выделенной структуры.

Результаты лабораторных исследований продукции соответствуют требованиям:

- Материал контактных элементов в медной оболочке размер, мм, не более: диаметр - 0,3; длина (0,2+1) - 0,5; ширина (0,6+1) - 0,05; масса - 1,0; ширина (0,80+1) - 0,05; диаметр - 10,0.
- Технические показатели сточных вод после очистки: в канализационный коллектор, мм (от 1) - не более 2,0; минимальное потребление кислорода (МКП), мг (ОД) - не более 1,0; мутность, мг/л - не более 0,05; цвет (по платиновой шкале) - не более 1,5; запахи - 4,0; нитриты - 3,3; фосфаты - 1,1; водородный показатель (рН), в пределах - 4,5-8,5; ПАВ - 0,5; Общее железо (г/литр), мг (100 мл), не более - 0,05; коллоиды, мг (100 мл), не более - 10; ионизирующая электропроводность (норм. вода), не более - 10; и ионизирующая электропроводность сточных вод, мг, не более - 13.
- Изделия соответствуют требованиям радиочастоты (400, 2270, 2320), МГц, не более - 370.

**ВЫВОДЫ**

По итогам результатов лабораторных исследований, экспертизы исполнения продукции, проверки продукции - Установки комплексной очистки сточных вод серии УКО, не были выявлены нарушения требований к качеству продукции сточных вод.

Условия безопасного применения, хранения, транспортирования, маркировки, утилизации продукции в соответствии с требованиями «Единого санитарно-эпидемиологического надзора (ветеринарии)» упр. управлением Казанского территориального центра Роспотребнадзора от 28.05.2016г., ТУ 4829-001-178.10817-98, действующей нормативной документации.

Эксперт - врач ФБУЗ  
«Федеральный центр гигиены и эпидемиологии» в Республике Татарстан  
А.А. Притвин

ООО «Спектр-Ф»  
Производитель блочно-модульных конструкций и быстровозводимых сооружений.

www.spektrf.ru | +7(960)048-26-40 | +7(967)465-88-09 | +7(967)465-88-10  
ОГРН 1121690019868 | ИНН 1658133971 | КПП 165801001

**Автомойка Спектр-4П,  
Патент 24-3П2185567СТ**  
Соответствует ГОСТ 29967-83. Замки и сооружения мобильные.

Дата производства

**Автомойка Спектр-4П,  
Патент 24-3П2185567СТ**  
Соответствует ГОСТ 29967-83. Замки и сооружения мобильные.

Дата производства

Казань 2016г.

Инструкция по эксплуатации мобильного (инвентарного).

Во избежание повреждения стел и пола в зимнее время на доплате длительной парковки в работе обслуживаемой. В зимнее время запрещается полностью отключать отопление на нем.

Не разрешается установка инвентарного мобильного/или стационарного оборудования. Регулярно 23 раза в день в течение не менее 20 минут проводить профилактику поверхности с использованием для этого вентилатора, хлорки на металлических частях в Фреон или омы.

Не допускается установка и конструкция в помещениях зданий, оборудованных, инженерных систем, мебели и различных устройств в местах, не предусмотренных рабочей документацией или инструкцией по эксплуатации.

Не допускается установка в зданиях сантехнических приборов, сантехнических устройств, сетей и других устройств, препятствующих свободному оттоку воды и сточных вод.

**Технические обслуживание и ремонт**

Перед техническим обслуживанием (ТО-1) Проводить каждый год эксплуатацию; Максимальное техническое обслуживание (ТО-2) Проводится каждые 5 лет эксплуатации; Самостоятельное техническое обслуживание. Проводится 2 раза в год при подготовке к летнему и зимнему периодам эксплуатации.

**Ежедневное обслуживание**  
Уборка помещений.

**Подготовка санитарно-гигиенического режима**  
Уборка: серия с крыши здания и по периметру здания в зимнее время Проверка чистоты и количества тарелочных отпечатков. Проверка качества заземления.

**Перед техническим обслуживанием (ТО-1)**  
Обработка стел пропиткой и обработка здания антисептиком.

**Перед техническим обслуживанием (ТО-2)**  
Проверка работоспособности 100, целостность (отсутствие разрывов) всех линий проводки. Проверка заземления контактной проводки соединений, проверка надежности всех соединений.

**Завершить обслуживание**  
Завершить обслуживание здания. Проверить надежность крепления крепежных элементов здания. Замена поврежденных комплектующих деталей. Проверка и замена поврежденных деталей и конструктивных элементов. Замена или доработка отпечатков.

**Соблюдение безопасности**  
Проверка и устранение неисправностей парковочного пола и уклонных дверей. Проверка и устранение неисправностей инженерных коммуникаций наружных поверхностей конструкции. Проверка и устранение неисправностей системы крепежных соединений, надежности крепления источников питания.

Инструкция по эксплуатации мобильного (инвентарного).

**Меры безопасности**  
Не допускается установка и монтаж здания оборудования, инженерных систем, мебели и различных устройств в помещениях, не предназначенных для эксплуатации и эксплуатации оборудования и электротехнических устройств и приборов. Подключение к электросети и включение здания должно проводиться специалистами в соответствии с ПУЭ. Запрещается установка электротехнического оборудования.

Здание должно быть надежно отпечатано и связано звуками.

**Эксплуатация здания**  
Должны быть выполнены все условия, указанные в инструкции по эксплуатации мобильного (инвентарного) упр. управлением Казанского территориального центра Роспотребнадзора от 28.05.2016г., ТУ 4829-001-178.10817-98, действующей нормативной документации.

При установке блок на транспортное средство, отключить от прямолинейной по направлению в вертикальном, и в том числе специальных сигнальных устройств, стел по указке себя радиоприемниками.

На время работы мобильного здания устанавливается на ровную поверхность. На площадке здания должно быть замощено с учетом беспрепятственного проезда грузового автотранспорта для загрузки.

Здание должно быть замощено от неблагоприятных климатических воздействий при любых допустимых условиях.

Системы отопления, водоснабжения, канализации должны быть полностью освобождены от воды. Электрооборудование должно быть отключено от внешних источников питания.



Система продвижения автомоечного комплекса.



## Мобильное приложение .



## Бизнес-план.

Для продвижения и анализа рынка . Всегда нужно иметь качественный бизнес-план под рукой.

Наши специалисты могут подготовить для вас и провести анализ рынка . Вы всегда будите держать руку на пульсе .



## Рекламный пакет.

Готовое предложение и оформление вашего бренда для более успешной продажи.

## Техническое обслуживание.

Наша компания Может проводить ТО оборудования.  
Проверку и выполнение технического регламента согласно паспортам на оборудование.

При заключения договора на техническое обслуживание возможно увеличение на гарантийное обслуживании всего автомоечного комплекса



## Сопровождение проекта

Мы полностью сопровождаем ваш бизнес после его постройки.



## Автохимия и расходные средства

Наша компания предоставляет полный пакет автохимии и расходных средств для спокойной и бесппроблемной работы вашего бизнеса.



Система продвижения автомоечного комплекса.



## Мобильное приложение .



## Бизнес-план.

Для продвижения и анализа рынка . Всегда нужно иметь качественный бизнес-план под рукой.

Наши специалисты могут подготовить для вас и провести анализ рынка . Вы всегда будите держать руку на пульсе .



## Рекламный пакет.

Готовое предложение и оформление вашего бренда для более успешной продажи.

## Техническое обслуживание.

Наша компания Может проводить ТО оборудования.  
Проверку и выполнение технического регламента согласно паспортам на оборудование.

При заключения договора на техническое обслуживание возможно увеличение на гарантийное обслуживании всего автомоечного комплекса



## Сопровождение проекта

Мы полностью сопровождаем ваш бизнес после его постройки.



## Автохимия и расходные средства

Наша компания предоставляет полный пакет автохимии и расходных средств для спокойной и беспроблемной работы вашего бизнеса.





Читайте дополнительную информацию.



[Открытие автомойки Это вам под силу](#)



[Почему выгодно работать с нами](#)



[Пакет документов прилагаемых к нашим сооружениям.](#)

[Как выбрать каркас для здания](#)



[Какой пол для автомойки выбрать](#)