

## Компания «Спектр-Ф»



Является крупным поставщиком промышленного оборудования под самые разные задачи, обладает обученным персоналом и собственной производственной базой блочно-модульных конструкций.

Наша продукция сопровождается всеми необходимыми паспортами и сертификатами для вашей спокойной работы.

Благодаря узкой специализации нашего предприятия, выпускаемая нами продукция получается высочайшего класса и по самым оптимальным ценам в России и странах СНГ .

## Почему Мы?



Самые оптимальные цены



Все товары сертифицированы



Выполняем полный спектр услуг



Компактность товаров



Простота сборки



Дальнейшее гарантийное обслуживание



## Преимущества модульного автомоечного комплекса:



Мобильность



Дешевизна  
по сравнению  
с капитальными  
строениями



Функциональность  
конструкции



Способность  
к  
перепланировке



Прочность  
конструкции



Долгий  
срок  
эксплуатации



## Компания «Спектр-Ф»

предлагает следующие типы автомоечных комплексов:

### Модульные автомоечные комплексы Спектр-Ф

- **В комплекте с автомоечным комплексом входит полный пакет документов и сертификатов для вашей спокойной работы.**
- Возможна установки данного комплекса на твердую поверхность без фундаментных работ.
- Гарантия на комплекс 48 месяцев.
- Пост гарантийное обслуживание данного комплекса.



### Почему выгодно работать с нами?

- Мы являемся производителями данных комплексов, что дает вам гарантию лучшего на рынке соотношения цена – качество.
- Мы сопровождаем ваш бизнес после постройки автомоечного комплекса и несем все гарантийные обязательства.
- Мы работаем с 2012г. И имеем большой опыт строительства данных сооружений.



Техническое помещение



Зал ожидания для клиентов

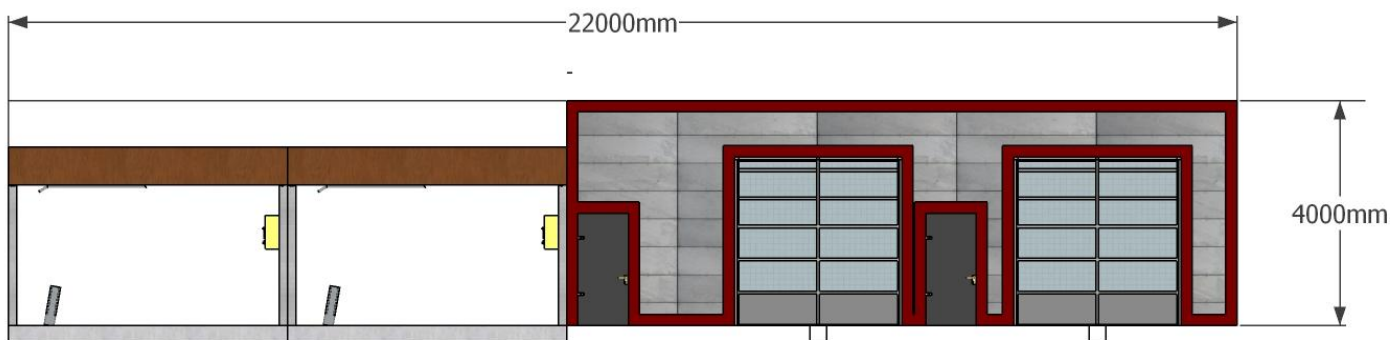
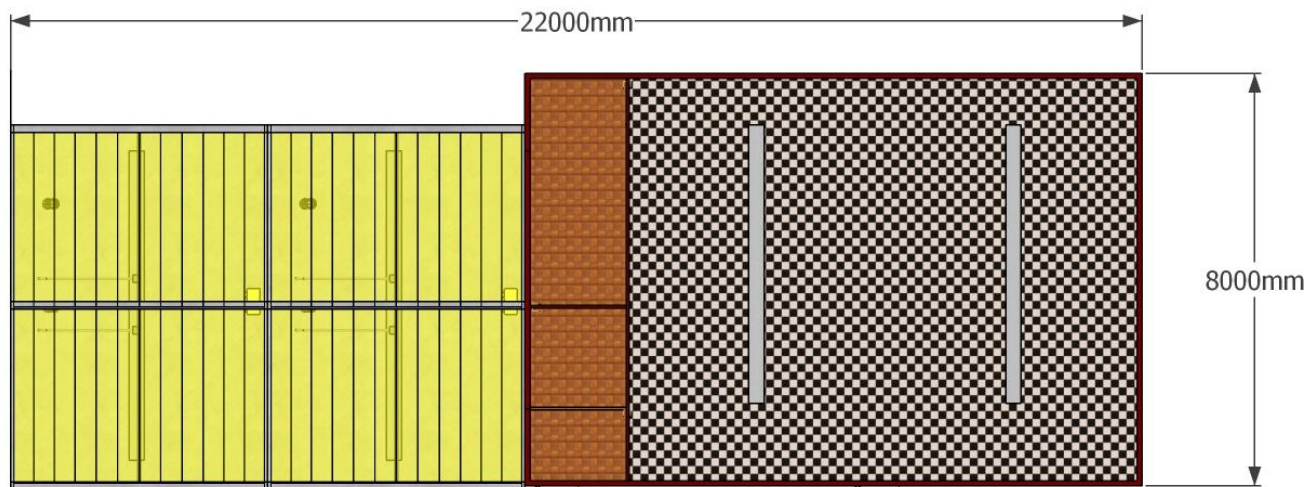


Моечное отделение





# Планировка





## Начальная комплектация автомоечного комплекса:

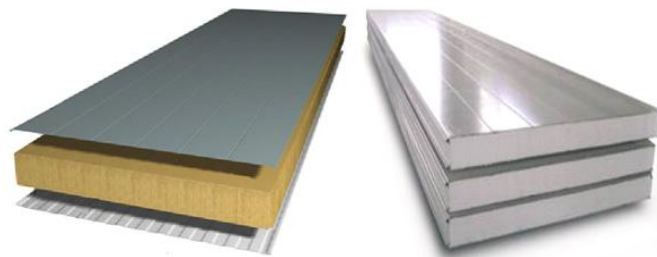


### Каркас автомоечного комплекса.

Полностью укомплектованный каркас с комплектом метизов, и подробной инструкции для сборки.

### Стены.

В комплект поставки входит нарезанный в размер лист с подобранным утеплителем с фасонными элементами, монтажной пеной и метфасонными изами необходимыми для монтажа.



### Ворота , двери.

Мы поставляем окна собственного производства из 3 камерного стеклопакета и ПВХ профиля, замки на окнах и дверях закрытые что препятствует попаданию влаги. Входные двери применяются только противопожарные. Подъемно секционные ворота Doorhan с гарантией 2 года.

## Документация



В комплект входит вся необходимая документация для вашей спокойной работы.

- полный комплект проектной документации
- сертификаты СЭС
- пожарные сертификаты
- отказные письма от инстанций
- инструкция по сборке
- поддержка 24 часа в сутки.

## Поддержка 24/7

В поддержку входит

- Бесплатная консультация во время установки комплекса.
- Консультация вашего бригадира по сборке и монтажу конструкции.
- Консультация по запуску и установке оборудования
- Консультирование по подбору химии и расходных материалов.
- Осуществление ремонта и обслуживании оборудования.
- Помощь в оформлении документации на автомойку .





# Комплектация

Параметры.	База	Стандарт	Премиум	Люкс
Размер конструкции	Длина <input type="text" value="12,0"/> пост.	Ширина <input type="text" value="8,0"/> (фотографии)	Высота <input type="text" value="4,0"/>	
Количество постов <input type="text" value="2"/>	Длина моечного поста <input type="text" value="8"/>	Ширина моечного поста <input type="text" value="5,0"/>		
Габариты комнаты для персонала и оборудования .	Длина <input type="text" value="8,0"/>	Ширина <input type="text" value="2"/>		
Каркас. Сборно-разборный ЛСТК. <a href="#">(подробнее)</a>			Есть	
Обшивка стен. Профильный лист. <a href="#">(подробнее)</a>			Есть	
Заполнение. Пароизоляция\ гидроизоляция\ негорючий утеплитель <a href="#">(подробнее)</a> .			Есть	
Ворота. Подъемно-секционные, крепеж, цепной привод в комплекте, <input type="text" value="2"/> шт. h./a <input type="text" value="3"/> / <input type="text" value="3"/> <a href="#">(подробнее)</a>			Есть	
Цепной привод <a href="#">(подробнее)</a>				
Решетки металл. Под сток воды (комплект). <a href="#">(подробнее)</a>			Есть	
Электрика. Обвязка проводки с защитой IP 65, розетки, выключатели, автоматы защиты, предохранители, обвязка на 220 и 380 V. <a href="#">(подробнее)</a>			Есть	
Освещение. Освещение боксов влагозащищенными лампами. <a href="#">(подробнее)</a>			Есть	
Штора между боксами . <a href="#">(подробнее)</a>			Есть	
Дверь входная. <a href="#">(подробнее)</a>			Есть	
Двери внутри бокса. <a href="#">(фотографии)</a> ПВХ 1 шт. Складная шт.			Есть	
Перегородки разделяющие помещения			Есть	
Водоочистка. Аппарат очистки воды Спектр, включая водопровод, шланги, систему циркуляции воды. <a href="#">(подробнее)</a>			Есть	
Тонкая очистка. Емкости и комплект фильтров ,отстойники для воды <a href="#">(подробнее)</a>			Есть	
Дизельный или электрический котел. Система отвода газов, дизельный коте, бак, система конвекторов и подачи теплового потока. <a href="#">(подробнее)</a>			Есть	



# Комплектация

Параметры	База	Стандарт	Премиум	Люкс
Фасонные элементы наружной конструкции-специальные. <a href="#">(подробнее)</a>			Есть	
Световая реклама			Есть	
Комплект Баннеров для автомойки.			Есть	
Видеонаблюдение. Система видеонаблюдения включая камеры, раздачу,			Есть	
Вентиляция. На базе пром. Вентилятора, обвязка коробами, принудительная.			Есть	
Метизы <a href="#">(подробнее)</a>			Есть	
Расходники			Есть	
<b>Стоимость Автомоичного комплекса</b>	<b>1 404 000 руб.</b>			
Замена фасада сооружения на фасадные кассеты и утепление 150 мм	<b>+ 162 000 руб.</b>			
Фундамент с материалом <a href="#">(подробнее)</a>	<b>+ 481 000 руб.</b>			
Монтаж сооружения	<b>494 000 руб.</b>			
Шеф монтаж	<b>+ 8 000 руб. день работы мастера (нужен только на запуск работ и на проверку результата. Среднее время нахождения на объекте 2 дня на пост)</b>			





## Комплектация

Параметры.	Премиум
Каракс с прямой кровлей с покрытием из профлиста .	Есть
Перегородки между постами глухие из профлиста .	Есть
Монолитная плита с приямками для сбора воды .	Есть
Чистовой пол с разуклонкой и дополнительной гидроизоляцией.	Есть
Система антиобледенения теплый пол .	Есть
Решетки металл. Под сток воды (комплект). <a href="#">(подробнее)</a>	Есть
Септик из бетонных колец под слив воды	Есть
Септик литой пластиковый под слив воды	Есть
Комплекс.	694 000 руб.
Монтаж	376 000 руб.
Итого.	1070 000 руб.

## Модуль Standart



### Основные преимущества данного оборудования:

- Двойная система оплаты, включена в базовую комплектацию: купюры, монеты.
- Все узлы рассчитаны на давление 200 Bar, следовательно уменьшен износ.
- Возможно использование давления свыше 90-100 Bar (рекомендованное регулируемое давление 140 Bar)
- Улучшенная система пенообразования (отсутствие эмульсии + стабильное давление).
- Возможность смены тарифов на всех терминалах (каждая из функций имеет свой коэффициент)
- Возможность использования и индивидуального тарифирования функции простоя. При положительном балансе на терминале, если не используются функции, происходит равномерное снятие баланса, согласно установленному коэффициенту.

п/п	Описание	Количество, шт
1.	Силовой блок "BRV" на раме, окрашенной порошковой краской	1
	аппарат высокого давления с насосом Annovi Reverberi (200 бар 900 л/ч Totalstop 4 кВт 1450об/мин)	
	система дозированной подачи химии с механическим регулятором (пена+воск)	
	электрошкаф управления	
2.	Функциональная панель управления "BRV"	1
<b>ПРОГРАММЫ МОЙКИ:</b>		
	○ ПЕНА (активная пена)	
	○ ВОДА (вода под высоким давлением)	
	○ ВОСК (воск под давлением)	
	○ ПАУЗА (приостановка работы функций с возможностью тарификации)	
	○ ПЫЛЕСОС, ВОЗДУХ, ГОРЯЧАЯ ВОДА (2 кнопки на выбор)	
	навесная панель из нержавеющей стали с внутренней теплоизоляцией	
	электронный монетоприёмник	
	электронный купюроприемник со стейком на 400 купюр	
	пьезоэлектрические кнопки выбора программ со светодиодной подсветкой	
	панельный программируемый контроллер с экраном управления и встроенным программным обеспечением BRV	
3	Пистолет в сборе в/д 350+	1
4	Пистолет в сборе "пенный" 350+	1
5	Держатель напольный для пистолета	2
6	Рукав высокого давления 2SN DN08 350bar	10
7	Консоль поворотная 360°, L=1,75 метра из нержавеющей стали	2

**325 000 руб.**



## Закрытая мойка

Соружение с утеплением и заменой фасадов	1566 000 руб.
Фундамент	481 000 руб.
Монтаж	494 000 руб.
Открытая мойка	
Сооружение	694 000 руб.
Монтаж	376 000 руб.
Оборудование	1 300 000 руб.
<b>Итого</b>	<b>4 911 000 руб.</b>



[www.spektrf.ru](http://www.spektrf.ru)

+7(960)048-26-40  
+7(967)465-88-09  
+7(967)465-88-10

РТ, г.Казань, ул.Восстания  
д.100, зд.23, оф.314.

ОГРН 1121690019868

ИНН 1658133971

КПП 165801001

## К каждому проекту прилагается комплект документов:

1. Паспорт мойки;
2. Инструкция по эксплуатации;
3. Заверенная копия Подтверждения соответствия продукции требованиям Федерального закона No123-ФЗ  
«Технический регламент о требованиях пожарной безопасности» на автомойку;
4. Декларация соответствия на очистное оборудование;
5. Экспертное заключение на очистную станцию;
6. Паспорт на очистную станцию;
7. Заверенная копия сертификата соответствия на оборудование;
8. Накладная;
9. Инструкция по работе мойки;
10. Документы (паспорт, руководство по эксплуатации) на аппарат высокого давления, пылесос, компрессор;
11. Документы (паспорт, руководство по эксплуатации) на насосное оборудование;
12. Документы (паспорт, руководство по эксплуатации) на вентиляторы;
13. Гарантийный талон на автомойку;
14. Руководство подробное по сборке автомойки;
15. Комплект разрешительной документации.

**EAC** ТАМОЖЕННЫЙ СОЮЗ  
ДЕКЛАРАЦИЯ О СООТВЕТСТВИИ

Заявитель, Общество с ограниченной ответственностью «Унисервис», ОГРН: 1087746547723, Сведения о государственной регистрации: выдан Межрайонной Исполнительной Федерацией Национальной службы ФАП по г. Москве 22.04.2006г.; Адрес: 109652, Россия, город Москва, улица Ивановская, дом 4, Телефон: +74956440437, Факс: +74956440437, E-mail: ooo@uniflex.ru

и лице Генерального директора Садриддина Давлата Канжолович

заявляет, что Установки комплексной очистки сточных вод серии УКО торговой марки «Унисервис» изготовлены Обществом с ограниченной ответственностью «Унисервис», Адрес: 109652, Россия, город Москва, улица Ивановская, дом 4, ОГРН: 1087746547723, Телефон: +74956440437, Факс: +74956440437, E-mail: ooo@uniflex.ru

Код ТН ВЭД 8421210009, Серийный номер, ТУ: 4859-001-178.10817-98

соответствует требованиям ТР ТС 004/2011 «О безопасности автомобильного оборудования», ТР ТС 019/2011 «О безопасности машин и оборудования», ТР ТС 020/2011 «Эксплуатационная совместимость технических средств»

Декларация о соответствии принята на основании Протокол испытаний № 6217/17 от 12.05.2014г. Испытательная лаборатория ООО «ТорумТест», р/п. № РОСС RU.0001.21A879 от 28.10.2014г., адрес: 127015, Москва, Бульварный пр., 14, стр.1.

Дополнительная информация Срок годности (гарантия) указан в прилагасгой к продукции товаропроизводительной документации и/или на упаковке

Декларация о соответствии действительна с даты регистрации по 03.02.2020

Садриддин Давлат Канжолович  
(инициалы и фамилия руководителя организации-заявителя или физического лица, зарегистрированного в качестве индивидуального предпринимателя)

Сведения о регистрации декларации о соответствии:  
Регистрационный номер декларации о соответствии: TC RU D-RU-A/14.B.1945  
Дата регистрации декларации о соответствии: 04.02.2015

ФЕДЕРАЛЬНОЕ АГЕНСТВО ПО ТЕХНИЧЕСКОМУ РЕГУЛИРОВАНИЮ И МЕТРОЛОГИИ

ФЕДЕРАЛЬНОЕ БЮДЖЕТНОЕ УЧРЕЖДЕНИЕ ЦЕНТРАЛЬНОГО НАЦИОНАЛЬНОГО ИСПЫТАТЕЛЬНОГО ЦЕНТРА В ОБЛАСТИ ТЕХНИКИ И МАШИНОСТРОЕНИЯ И КАЛИБРОВАННОЙ ОБЛАСТИ

Кропоткинский проезд, дом 1000, г. Подольск, Московская область, индекс 141202

Регистрационный номер: 406 от 09.02.2015 г.

Исполнитель: Заявитель: Общество с ограниченной ответственностью «Унисервис»

И.Н. Брешнев

ЭКСПЕРТНОЕ ЗАКЛЮЧЕНИЕ

1. Наименование изделия: Установки комплексной очистки сточных вод серии УКО
2. Организация-заявитель: Общество с ограниченной ответственностью «Унисервис», адрес: 109652, Россия, город Москва, улица Ивановская, дом 4.
3. Получатель заключения: Общество с ограниченной ответственностью «Унисервис», адрес: 109652, Россия, город Москва, улица Ивановская, дом 4.
4. Представленные материалы:
  - 1) Идентификационный номер: 178.10817-98
  - 2) Протокол испытаний № 6217/17 от 12.05.2014 г., выданный Испытательной лабораторией Сервис-Тестового Центра Федерального государственного учреждения «Центральный национальный испытательный центр» в отношении и в отношении в Московской области территории организации № РОСС RU.0001.21A879 от 28.10.2014г. (ТУ ВЭД 8421210009, ТУ: 4859-001-178.10817-98)
5. Область применения заключения: для очистки коммунальных сточных вод.

ПРОТОКОЛ ЭКСПЕРТНОЙ ПРОДУКЦИИ

Сравнительно-испытательная экспертиза продукции принята на соответствие требованиям Ресур 2 «Требования к монтажным работам, оборудованию, используемым для монтажа и обслуживания; Ресур 7 «Требования к продукции машиностроения, приборостроения и электротехники»; Ресур 11 «Требования к продуктам, изделиям, являющимся включением интеллектуального имущества, в том числе интеллектуальной, а также интеллектуальной, содержащей информацию о товарах, подлежащих санитарно-микробиологическому надзору (информация)»; на соответствие требованиям Ресуров 4 лабораторной экспертизы, данных нормативно-технической документации изготовителя продукции.

Основание: обратная связь и данные испытаний, полученные из соответствующей выделенной системы.

Результаты лабораторной экспертизы продукции соответствуют следующим требованиям:

- Матрица акустических волнов в водной среде: частота, не более: 4000 Гц; время (0.5-1) \* 0.5; время (0.5-1) \* 0.05; масса: (10-15) \* 0.01; диаметр: (0.5-1) \* 0.05
- Гигиенические показатели сточных вод после очистки: в канализационной сети, не более: 3,0; в приемнике, не более: 2,0; минимальное потребление кислорода (МПК<sub>20</sub>), не менее: 1,0; коэффициент биологического окисления (КО<sub>20</sub>), не более: 1,5; показатель (рН), в пределах: 6,5-8,5; ПАВ: 0,5; Общее железо: в пределах: 0,5-1,0 мг/л; в пределах: 0,5-1,0 мг/л; в пределах: 0,5-1,0 мг/л; в пределах: 0,5-1,0 мг/л
- Износостойкость: в пределах: 0,5-1,0 мг/л; в пределах: 0,5-1,0 мг/л; в пределах: 0,5-1,0 мг/л; в пределах: 0,5-1,0 мг/л
- Износостойкость: в пределах: 0,5-1,0 мг/л; в пределах: 0,5-1,0 мг/л; в пределах: 0,5-1,0 мг/л; в пределах: 0,5-1,0 мг/л

ВЫВОДЫ

По результатам лабораторной экспертизы, продукция соответствует требованиям Ресур 2 «Требования к монтажным работам, оборудованию, используемым для монтажа и обслуживания; Ресур 7 «Требования к продукции машиностроения, приборостроения и электротехники»; Ресур 11 «Требования к продуктам, изделиям, являющимся включением интеллектуального имущества, в том числе интеллектуальной, а также интеллектуальной, содержащей информацию о товарах, подлежащих санитарно-микробиологическому надзору (информация)»; требованиям Технического регламента Таможенного союза Еuras 002/2011 от 28.05.2010г. (ТУ ВЭД 8421210009, ТУ: 4859-001-178.10817-98), действующего нормативной документации.

Эксперт: и.н. Брешнев  
И.Н. Брешнев

ООО «Спектр-Ф»  
Производитель блочно-модульных конструкций и быстровозводимых сооружений.  
[www.spektrf.ru](http://www.spektrf.ru) | +7(960)048-26-40 | +7(967)465-88-09 | +7(967)465-88-10  
ОГРН 1121690019868 | ИНН 1658133971 | КПП 165801001

**Автомойка Спектр-4П,**  
Патент 24-3П2185567СТ  
Соответствует ГОСТ 29967-83. Заван и сооружеии мойки.

Дата производства

**Автомойка Спектр-4П,**  
Патент 24-3П2185567СТ  
Соответствует ГОСТ 29967-83. Заван и сооружеии мойки.

Дата производства

Казань 2016г.

### Инструкция по эксплуатации мойки (инвентарной).

Во избежание повреждения стес и пола в зимнее время на днище длительного хранения в работе оборудования. В зимнее время запрещается полностью опускать моечную в снег.

Не разрешается использовать самоходный или самоходный транспорт. Регулярно 2-3 раза в день в течение не менее 20 минут проводить профилактику с использованием для этой цели воды, налитой на моечную (вместо воды в Фрагмент).

Не допускается подключение к моечной и мойкам мойки оборудования, имеющих систему, и/или различные устройства в местах, не предусмотренных рабочей документацией или инструкцией по эксплуатации.

Не допускается установка в здании самоходных паровых грибов, самоходных сушилок, стоек и других устройств, препятствующих свободному открыванию дверей и створок.

**Техническое обслуживание и ремонт**

При эксплуатации необходимо выполнять следующие виды технического обслуживания:

**Ежедневное:**  
Перед техническим обслуживанием (ТО-1). Проводится каждый раз при эксплуатации.  
Матрица акустических волнов (МПК<sub>20</sub>). Проводится каждые 5 лет эксплуатации.  
Система технического обслуживания. Проводится 2 раза в год при подготовке к летнему и зимнему периодам эксплуатации.

**Ежемесячное обслуживание:**  
Уборка моечной.

**Полугодовое/квартальное обслуживание:**  
Уборка стес с крыши здания и по периметру здания в зимнее время.  
Проверка комплектности и количества запасных оптических элементов.  
Проверка комплектности заземления.

**Первое техническое обслуживание (ТО-1):**  
Обработка стесов пропиткой и водонепроницаемыми антикоррозионными составами.  
Очистка фасадов, крыш, наружных дверей.

**Проверка и ремонт измерительной системы автоматического контроля:**  
Калибровка технических характеристик (ТО-2).  
Проверка работоспособности 100, целостности оптических элементов всех каналов передачи.  
Проверка работоспособности камер видеонаблюдения, проверка целостности всех соединений.  
Закрытие оптического канала видеонаблюдения и интерпретации.  
Закрытие оптического канала видеонаблюдения и интерпретации.

**Замена поврежденной комплектации датчиков:**  
Замена поврежденной комплектации датчиков и оптических элементов.  
Замена или доработка оптических элементов.

**Среднее обслуживание:**  
Проверка и устранение неисправностей паровых грибов и оптических дверей.  
Проверка и устранение неисправностей измерительной системы паровых грибов.  
Проверка и устранение неисправностей системы хранения сведений, целостности оптических элементов.

**Источники питания:**

### Инструкция по эксплуатации мойки (инвентарной).

**Меры безопасности**

Не допускается подключение и монтаж оборудования, измерительных устройств и самоходного транспорта к моечной (вместо воды в Фрагмент) и самоходного транспорта к моечной (вместо воды в Фрагмент) и самоходного транспорта к моечной (вместо воды в Фрагмент).

Здание должно быть надежно оплотнено и иметь звукоизоляцию.

Здание должно быть надежно оплотнено и иметь звукоизоляцию.

При установке мойки на транспортном средстве, отключить от правильной парковки по правилам и требованиям, установленным в стране, где осуществляется эксплуатацию, следуя по указанию об указании правил эксплуатации.

На время работы мойки здание устанавливается на ровную площадку. На площадке здания должно быть заземлено с учетом беспрепятственного падения уровня антенн/датчиков для передачи информации.

Здание должно быть заземлено от неблагоприятных климатических воздействий при любых допустимых условиях.

Система отопления, водоснабжения, канализации должны быть полностью освобождены от воды.

Электрооборудование должно быть отключено от внешних источников питания.



Система продвижения автомоечного комплекса.



## Мобильное приложение .



## Бизнес-план.

Для продвижения и анализа рынка . Всегда нужно иметь качественный бизнес-план под рукой.

Наши специалисты могут подготовить для вас и провести анализ рынка . Вы всегда будите держать руку на пульсе .



## Рекламный пакет.

Готовое предложение и оформление вашего бренда для более успешной продажи.

## Техническое обслуживание.

Наша компания Может проводить ТО оборудования.  
Проверку и выполнение технического регламента согласно паспортам на оборудование.

При заключения договора на техническое обслуживание возможно увеличение на гарантийное обслуживании всего автомоечного комплекса



## Сопровождение проекта

Мы полностью сопровождаем ваш бизнес после его постройки.



## Автохимия и расходные средства

Наша компания предоставляет полный пакет автохимии и расходных средств для спокойной и беспроблемной работы вашего бизнеса.



Система продвижения автомоечного комплекса.



## Мобильное приложение .



## Бизнес-план.

Для продвижения и анализа рынка . Всегда нужно иметь качественный бизнес-план под рукой.

Наши специалисты могут подготовить для вас и провести анализ рынка . Вы всегда будите держать руку на пульсе .



## Рекламный пакет.

Готовое предложение и оформление вашего бренда для более успешной продажи.

## Техническое обслуживание.

Наша компания Может проводить ТО оборудования.

Проверку и выполнение технического регламента согласно паспортам на оборудование.

При заключения договора на техническое обслуживание возможно увеличение на гарантийное обслуживании всего автомоечного комплекса



## Сопровождение проекта

Мы полностью сопровождаем ваш бизнес после его постройки.



## Автохимия и расходные средства

Наша компания предоставляет полный пакет автохимии и расходных средств для спокойной и беспроблемной работы вашего бизнеса.





Читайте дополнительную информацию.



[Открытие автомойки Это вам под силу](#)



[Почему выгодно работать с нами](#)



[Пакет документов прилагаемых к нашим сооружениям.](#)

[Как выбрать каркас для здания](#)



[Какой пол для автомойки выбрать](#)