

Компания «Спектр-Ф»

Является крупным поставщиком промышленного оборудования под самые разные задачи, обладает обученным персоналом и собственной производственной базой блочно-модульных конструкций.

Наша продукция сопровождается всеми необходимыми паспортами и сертификатами для вашей спокойной работы.

Благодаря узкой специализации нашего предприятия, выпускаемая нами продукция получается высочайшего класса и по самым оптимальным ценам в России и странах СНГ .

Почему Мы?



Самые оптимальные цены



Все товары сертифицированы



Выполняем полный спектр услуг



Компактность товаров



Простота сборки



Дальнейшее гарантийное обслуживание



Преимущества модульного автомоечного комплекса:



Мобильность



Дешевизна по сравнению с капитальными строениями



Функциональность конструкции



Способность к перепланировке



Прочность конструкции



Долгий срок эксплуатации



Компания «Спектр-Ф»

предлагает следующие типы автомоечных комплексов:

Модульные автомоечные комплексы Спектр-Ф

- **В комплекте с автомоечным комплексом входит полный пакет документов и сертификатов для вашей спокойной работы.**
- Возможна установки данного комплекса на твердую поверхность без фундаментных работ.
- Гарантия на комплекс 48 месяцев.
- Пост гарантийное обслуживание данного комплекса.



Почему выгодно работать с нами?

- Мы являемся производителями данных комплексов, что дает вам гарантию лучшего на рынке соотношения цена – качество.
- Мы сопровождаем ваш бизнес после постройки автомоечного комплекса и несем все гарантийные обязательства.
- Мы работаем с 2012г. И имеем большой опыт строительства данных сооружений.



Техническое помещение

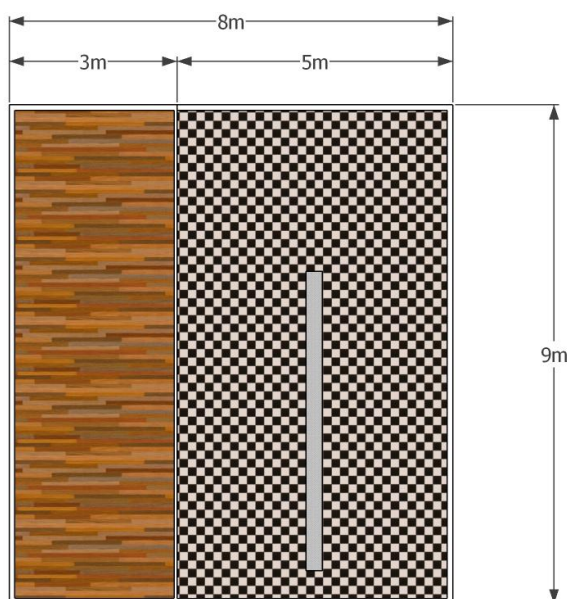
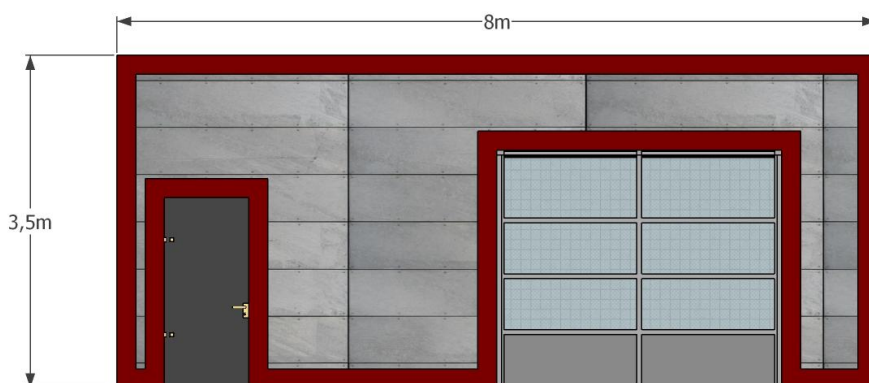


Зал ожидания для клиентов



Моечное отделение





Данный автомоечный комплекс представляет с собой сборно-разборную металлическую конструкцию, с утеплением и разнообразным функциональным оборудованием на ваш выбор. С возможностью установки на любой поверхности. По вашему желанию автомоечный комплекс может быть укомплектован всем коммуникационным оборудованием, включая электрику во влагозащитном исполнении, итальянским или немецким моечным оборудованием, водопроводом, отоплением а так же другим функциональным оборудованием из нашего перечня.

Доставка наших автомоечных комплексов производится автомобильным транспортом в любой город России. К комплексу так же прилагается подробная инструкция по сборке. Благодаря этому вы сможете без труда осуществить сборку заказа, либо сборку может осуществить наша специализированная бригада в кратчайшие сроки.



Начальная комплектация автомоечного комплекса:



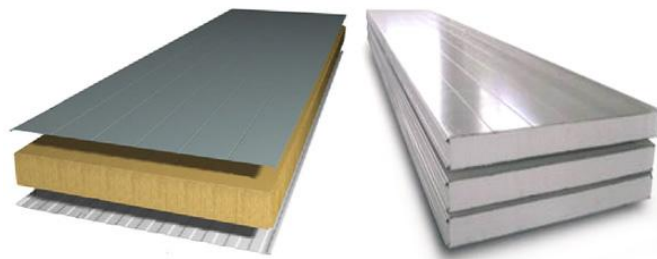
Каркас автомоечного комплекса.

Полностью укомплектованный **каркас из оцинкованного металлического профиля** с комплектом метизов, и подробной инструкции для сборки.

Обшивка стен.

В комплект поставки входит:

- Нарезанный в размер по проекту профильный лист, окрашенный в любой цвет
- Утепление стен толщиной 100 мм минераловатным утеплителем
- Паро-гидроизоляция
- Набор доборных элементов из гладкого металла окрашенный в любой цвет. Нащельники, угловые соединения, окантовка верхнего и нижнего контура конструкции
- Расходные материалы
- Набор метизов в цвет обшивки стен.



Ворота , двери.

Замки на окнах и дверях закрытые что препятствует попаданию влаги.

Входные двери применяются только противопожарные. Размеры 2050x980 мм. Обшитые грунтованным металлом, тепло-звукоизоляционные

Подъемно секционные ворота Doorhan с гарантией 2 года. Из утепленной сэндвич-панели. Размерами 2750x2350 мм.





Начальная комплектация автомоечного комплекса:

Вентиляция

Комплект Вентиляции на базе промышленного вентилятора.

Влагостойкий

Принудительного включения.

- 2 вентилятора влагостойкие 220V
- Система трубопровода из оцинкованной стали
- Решетки, выходы хомуты, крепежный комплект.
- Подключение электрической проводки



Электрика

- Обвязка проводки с защитой IP 65, розетки, выключатели, автоматы защиты, предохранители, обвязка на 220 и 380 V. Щит собственных нужд гидроизолированный.
- Освещение боксов влагозащищенными лампами. По стандарту ip 65. 6шт./1 пост





Перегородки, разделяющие помещения

Перегородки разделяющие моечное отделение, клиентскую комнату, техническое И другие помещения.

Состав конструкции:

- Профильный лист с двух сторон, окрашенный в любой цвет.
- Паро-гидроизоляция
- Наполнение минеральной ватой толщиной 50 мм
- Обрешетка металлическими профилями толщиной 50 мм



Пластиковые двери внутренние

Пластиковые двери из ПВХ,
ручка, замок, откосы, коробка
в комплекте

Размер двери 1980x 980



Поддержка 24/7

В поддержку входит

- Бесплатная консультация во время установки комплекса.
- Консультация вашего бригадира по сборке и монтажу конструкции.
- Консультация по запуску и установке оборудования
- Консультирование по подбору химии и расходных материалов.
- Осуществление ремонта и обслуживании оборудования.
- Помощь в оформлении документации на автомойку .



Документация

В комплект входит вся необходимая документация для вашей спокойной работы.

- полный комплект проектной документации на конструкцию и коммуникации
- сертификаты СЭС
- пожарные сертификаты
- отказные письма от инстанций
- инструкция по сборке
- поддержка 24 часа в сутки.



Стоимость Начальной комплектации: 950 000 руб.

Обшивка фасада кассетами 79 000 руб.



www.spektrf.ru



8 (800)505-73-95
+7(967)463-60-89
+7(960)048-26-40



РТ, г.Казань, ул.Восстания
д.100, зд.23, оф.314.

ОГРН 1121690019868

ИНН 1658133971

КПП 165801001

К каждому проекту прилагается комплект документов:

1. Паспорт мойки;
2. Инструкция по эксплуатации;
3. Заверенная копия Подтверждения соответствия продукции требованиям Федерального закона No123-ФЗ «Технический регламент о требованиях пожарной безопасности» на автомойку;
4. Декларация соответствия на очистное оборудование;
5. Экспертное заключение на очистную станцию;
6. Паспорт на очистную станцию;
7. Заверенная копия сертификата соответствия на оборудование;
8. Накладная;
9. Инструкция по работе мойки;
10. Документы (паспорт, руководство по эксплуатации) на аппарат высокого давления, пылесос, компрессор;
11. Документы (паспорт, руководство по эксплуатации) на насосное оборудование;
12. Документы (паспорт, руководство по эксплуатации) на вентиляторы;
13. Гарантийный талон на автомойку;
14. Руководство подробное по сборке автомойки;
15. Комплект разрешительной документации.



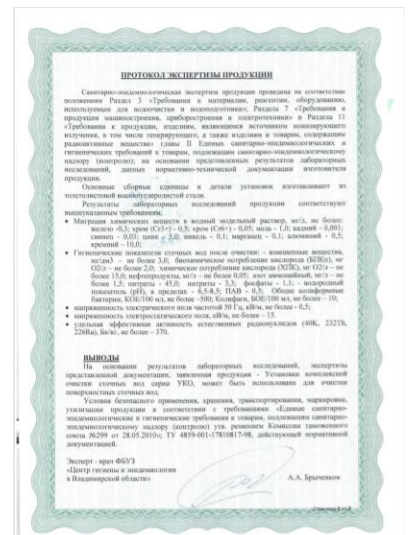
Автомойка Спектр-4П.
Патент 24-3П2185567СТ

Соответствует ГОСТ 2867/43. Здания и сооружения мобильные.

Дата производства



Инструкция по эксплуатации мобильного (инвентарного).



Инструкция по эксплуатации мобильного (инвентарного).



ТАМОЖЕННЫЙ СОЮЗ ДЕКЛАРАЦИЯ О СООТВЕТСТВИИ

Заявитель, Общество с ограниченной ответственностью «Универсис», ОГРН: 10874647723, сведения о государственной регистрации: кадастр Межрайонный Инспекции Федеральной налоговой службы №46 по г. Москве 22.04.2008; Адрес: 109652, Россия, город Москва, улица Ивановская, дом 4, Телефон: +74956440437, Факс: +74956440437, E-mail: oos@univis.ru

в лице Генерального директора Салеридзе Давида Камилевича заявляет, что Установки комплексной очистки сточных вод серии УКО торговой марки «Универсис»;

выпускаемые Обществом с ограниченной ответственностью «Универсис», Адрес: 109652, Россия, город Москва, улица Ивановская, дом 4, ОГРН: 10874647723, Телефон: +74956440437, Факс: +74956440437, E-mail: oos@univis.ru Код ТН ВЭД: 842121009, Серийный номер, ТУ 4859-001-17818817-88

соответствует требованиям ТР ТС 004/2011 "О безопасности низковольтного оборудования"; ТР ТС 010/2011 "О безопасности машин и оборудования"; ТР ТС 020/2011 "Электромагнитная совместимость технических средств"

Декларация о соответствии принята на основании Протокола испытаний № 621717 от 12.05.2014г. Испытательная лаборатория ООО «ПремДиагност», рег. № РОСС RU.0001.21AB79 от 28.10.2016, адрес: 127015, Москва, Бумажный пр., 14, стр.1.

Дополнительная информация Срок годности (гарантия) указан в прилагаемой к продукции товаросопроводительной документации и/или на упаковке

Декларация о соответствии действительна с даты регистрации по 03.02.2020 включительно

Салеридзе Давид Камилевич
Инициалы и фамилия руководителя организации-заявителя или физического лица, индивидуального предпринимателя

Сведения о регистрации декларации о соответствии:

Регистрационный номер декларации о соответствии: TC N RU.Д.RU.14B.19455

Дата регистрации декларации о соответствии: 04.02.2015

Во избежание повреждения шин и пола в зимнее время на дорожку длительного парковки в работе оборудован! В зимнее время запрещается полностью опускать оплотнение на снег.

На дорожке оплотнение опущено содержащего и/или общепроходного материала. Регулятор 23 раз в день в течение 10 минут повышает оплотнение по высоте с последующим для его возврата, нажимом на выключатель (кнопку) в Фронт

Не допускается оплотнение и конструкция и элементной частью оборудования, инвентарных систем, мебели и вспомогательных устройств в местах, не предусмотренных рабочей документацией или инструкцией по эксплуатации.

Не допускается установка в здании сантехнических приборов, сантехнических моек, ванн и других устройств, препятствующих свободному оттоку воды в створок оном.

Техническое обслуживание и ремонт

Уборка оседа с крыши здания и по периметру здания в зимнее время

Проверка целостности и количества крепежных элементов

Проверка целостности заземления

Обработка стеновых и фундаментных поверхностей инвентарных систем

Очистка фасадов, крыш, наружных дверей

Проверка работоспособности систем электроснабжения

Классификационное техническое обслуживание (ТО-2)

Проверка работоспособности 100, включение (отсутствие разрядов) всех линий грозащиты

Проверка заземления контактных соединений, проверка надежности всех соединений

Защита от поражения молнией электрооборудования и электропроводки

Защита от поражения молнией

Проверка надежности крепежных элементов здания

Защита от коррозии конструктивных деталей

Защита в зимнее время от замерзания деталей и конструкций здания

Защита или доставка отключений

Служебное обслуживание

Проверка и устранение неисправностей парковочной зоны и уплотнения дверей

Проверка и устранение неисправностей механизмов поверки датчиков поверхности конструкции

Проверка и устранение неисправностей крепежных соединений, надежности крепления

источником питания.

Мера безопасности

Не допускается применение и конструкция и элементная часть оборудования, инвентарных систем, мебели и вспомогательных устройств, не предусмотренных рабочей документацией или инструкцией по эксплуатации

Не допускается установка в здании сантехнических приборов, сантехнических моек, ванн и других устройств, препятствующих свободному оттоку воды в створок оном

Не допускается оплотнение и конструкция и элементной частью оборудования, инвентарных систем, мебели и вспомогательных устройств в местах, не предусмотренных рабочей документацией или инструкцией по эксплуатации.

Не допускается установка в здании сантехнических приборов, сантехнических моек, ванн и других устройств, препятствующих свободному оттоку воды в створок оном

Не допускается оплотнение и конструкция и элементной частью оборудования, инвентарных систем, мебели и вспомогательных устройств в местах, не предусмотренных рабочей документацией или инструкцией по эксплуатации.

Не допускается установка в здании сантехнических приборов, сантехнических моек, ванн и других устройств, препятствующих свободному оттоку воды в створок оном

Не допускается оплотнение и конструкция и элементной частью оборудования, инвентарных систем, мебели и вспомогательных устройств в местах, не предусмотренных рабочей документацией или инструкцией по эксплуатации.



www.spektrf.ru

8 (800)505-73-95
+7(967)463-60-89
+7(960)048-26-40

РТ, г.Казань, ул.Восстания
д.100, зд.23, оф.314.

ОГРН 1121690019868

ИНН 165813971

КПП 165801001

Инструкция по эксплуатации мобильного (автомобильного).

1. Исполнительная организация (ИО). Заключенные акты вводу в эксплуатацию здания являются необходимым и обязательным условием: проведения инспекционных мероприятий в целях подтверждения соответствия и других требований по закону. При наличии отклонений в ходе инспекционных мероприятий ИО имеет право на проведение дополнительных работ и мероприятий в отношении даты вводу и подводу воды, электричества на территории. Не все объекты в категории «другой вид деятельности» (ДВД) на данный момент введены в эксплуатацию в полном объеме. В соответствии с Законом «О теплоснабжении» и постановлением правительства РФ от 20.07.2016 № 603-ПП, ИО имеет право на проведение работ по вводу в эксплуатацию объектов в отношении формирования и реализации условий при условии сохранения структуры.

Наименование параметра	Значение
Здание Габаритная высота, мм	
длина	21000
ширина	7000
высота	3500
Размеры мобильного объекта, мм	
длина	6800
ширина	4000
высота	3400
Габаритная высота мобильного объекта, включая автомобильный, мм, не более	
длина	5000
ширина на уровне пола мобильного объекта	3000
высота	2500
Масса объекта, кг	
монтажная (при транспортировке, без воды и электропитания)	10000
эксплуатационная	26000
Среднее значение температуры на мобильном объекте, °С	
Среднее значение температуры автомобильной на суше	60
Род топлива	
Нарезанный газ	сертифицированный, 50 %
	220,380

Инструкция по эксплуатации мобильного (автомобильного).

Наименование параметра	Значение
Максимальная суточная потребляемая мощность, кВт в режиме ожидания	
Подогреватель при работе отопления температура внутри автомобиля при температуре наружного воздуха ниже 10 °С и ускоренном венте, °С в режиме ожидания	≤ 18
в режиме ожидания	≤ 18
в режиме системы защиты воды	≤ 18
в режиме системы защиты воды и в режиме для воды	≤ 10
Мощность установки для подогрева воды системы вентиляции и защиты воды, кВт	
Максимальная скорость воды при напоре, до 2 атм	2,5
Емкость резервуара горячей воды, м ³	2,7
Емкость резервуара горячей воды системы оборотного водоснабжения, м ³	2,5
Коэффициент использования тепловой энергии в режиме работы на полную мощность	
Система вентиляции	0,88
Система отопления	
тип	тип
применяемые теплоносители и механические нагрузки, м ³ /ч	1,5-50
производительность, м ³ /ч	400
давление, кгс/см ²	пределаемый, 50 %
Нарезанный газ	220,380

Инструкция по эксплуатации мобильного (автомобильного).

Наименование параметра	Значение
40-200 (МАШИНЫ ИСПОЛНИТЕЛЯ)	
Исполнитель имеет право на проведение работ по вводу в эксплуатацию объектов в отношении формирования и реализации условий при условии сохранения структуры.	
Исполнитель имеет право на проведение работ по вводу в эксплуатацию объектов в отношении формирования и реализации условий при условии сохранения структуры.	Исполнитель имеет право на проведение работ по вводу в эксплуатацию объектов в отношении формирования и реализации условий при условии сохранения структуры.
Исполнитель имеет право на проведение работ по вводу в эксплуатацию объектов в отношении формирования и реализации условий при условии сохранения структуры.	Исполнитель имеет право на проведение работ по вводу в эксплуатацию объектов в отношении формирования и реализации условий при условии сохранения структуры.
Исполнитель имеет право на проведение работ по вводу в эксплуатацию объектов в отношении формирования и реализации условий при условии сохранения структуры.	Исполнитель имеет право на проведение работ по вводу в эксплуатацию объектов в отношении формирования и реализации условий при условии сохранения структуры.
Исполнитель имеет право на проведение работ по вводу в эксплуатацию объектов в отношении формирования и реализации условий при условии сохранения структуры.	Исполнитель имеет право на проведение работ по вводу в эксплуатацию объектов в отношении формирования и реализации условий при условии сохранения структуры.

ФЕДЕРАЛЬНОЕ АГЕНТСТВО ПО ТЕХНИЧЕСКОМУ РЕГУЛИРОВАНИЮ И МЕТРОЛОГИИ

СЕРТИФИКАТ СООТВЕТСТВИЯ

№ РОСС RU АКОU11983

Срок действия с 23.07.2019 г. по 23.07.2021 г. № 0320306

Орган по сертификации: ООО «Спектр-Ф»

Исполнитель: ООО «Спектр-Ф»

Продукция: Модульный контейнер-бункер «Спектр-Ф»

СООТВЕТСТВИЕ ТЕХНИЧЕСКИМ НОРМАТИВНЫМ ДОКУМЕНТАМ

Исполнитель: ООО «Спектр-Ф»

Срок действия с 23.07.2019 г. по 23.07.2021 г. № 0320306

«Казанский центр сертификации и экспертизы»

Исполнитель: ООО «Спектр-Ф»

Продукция: Модульный контейнер-бункер «Спектр-Ф»

СООТВЕТСТВИЕ ТЕХНИЧЕСКИМ НОРМАТИВНЫМ ДОКУМЕНТАМ

Исполнитель: ООО «Спектр-Ф»

Срок действия с 23.07.2019 г. по 23.07.2021 г. № 0320306

ФЕДЕРАЛЬНАЯ СЛУЖБА ПО ТЕХНИЧЕСКОМУ РЕГУЛИРОВАНИЮ И МЕТРОЛОГИИ

САНИТАРНО-ЭПИДЕМИОЛОГИЧЕСКОЕ ЗАКЛЮЧЕНИЕ

Исполнитель: ООО «Спектр-Ф»

Продукция: Модульный контейнер-бункер «Спектр-Ф»

СООТВЕТСТВИЕ ТЕХНИЧЕСКИМ НОРМАТИВНЫМ ДОКУМЕНТАМ

Исполнитель: ООО «Спектр-Ф»

Срок действия с 23.07.2019 г. по 23.07.2021 г. № 0320306

ФЕДЕРАЛЬНОЕ АГЕНТСТВО ПО ТЕХНИЧЕСКОМУ РЕГУЛИРОВАНИЮ И МЕТРОЛОГИИ

СЕРТИФИКАТ СООТВЕТСТВИЯ

№ РОСС RU АКОU11983

Срок действия с 06.02.2019 г. по 06.02.2021 г. № 0259894

Орган по сертификации: ООО «Спектр-Ф»

Исполнитель: ООО «Спектр-Ф»

Продукция: Модульный контейнер-бункер «Спектр-Ф»

СООТВЕТСТВИЕ ТЕХНИЧЕСКИМ НОРМАТИВНЫМ ДОКУМЕНТАМ

Исполнитель: ООО «Спектр-Ф»

Срок действия с 06.02.2019 г. по 06.02.2021 г. № 0259894

ФЕДЕРАЛЬНАЯ СЛУЖБА ПО ТЕХНИЧЕСКОМУ РЕГУЛИРОВАНИЮ И МЕТРОЛОГИИ

ЭКСПЕРТНОЕ ЗАКЛЮЧЕНИЕ

Исполнитель: ООО «Спектр-Ф»

Продукция: Модульный контейнер-бункер «Спектр-Ф»

СООТВЕТСТВИЕ ТЕХНИЧЕСКИМ НОРМАТИВНЫМ ДОКУМЕНТАМ

Исполнитель: ООО «Спектр-Ф»

Срок действия с 06.02.2019 г. по 06.02.2021 г. № 0259894

Орган по сертификации: ООО «Спектр-Ф»

Исполнитель: ООО «Спектр-Ф»

Продукция: Модульный контейнер-бункер «Спектр-Ф»

СООТВЕТСТВИЕ ТЕХНИЧЕСКИМ НОРМАТИВНЫМ ДОКУМЕНТАМ

Исполнитель: ООО «Спектр-Ф»

Срок действия с 23.07.2019 г. по 23.07.2021 г. № 0320306

ФЕДЕРАЛЬНАЯ СЛУЖБА ПО ТЕХНИЧЕСКОМУ РЕГУЛИРОВАНИЮ И МЕТРОЛОГИИ

ЭКСПЕРТНОЕ ЗАКЛЮЧЕНИЕ

Исполнитель: ООО «Спектр-Ф»

Продукция: Модульный контейнер-бункер «Спектр-Ф»

СООТВЕТСТВИЕ ТЕХНИЧЕСКИМ НОРМАТИВНЫМ ДОКУМЕНТАМ

Исполнитель: ООО «Спектр-Ф»

Срок действия с 23.07.2019 г. по 23.07.2021 г. № 0320306

ФЕДЕРАЛЬНАЯ СЛУЖБА ПО ТЕХНИЧЕСКОМУ РЕГУЛИРОВАНИЮ И МЕТРОЛОГИИ

ЭКСПЕРТНОЕ ЗАКЛЮЧЕНИЕ

Исполнитель: ООО «Спектр-Ф»

Продукция: Модульный контейнер-бункер «Спектр-Ф»

СООТВЕТСТВИЕ ТЕХНИЧЕСКИМ НОРМАТИВНЫМ ДОКУМЕНТАМ

Исполнитель: ООО «Спектр-Ф»

Срок действия с 23.07.2019 г. по 23.07.2021 г. № 0320306

РОССИЙСКАЯ ФЕДЕРАЦИЯ

НАБЕЛТ

Исполнитель: ООО «Спектр-Ф»

Продукция: Модульный контейнер-бункер «Спектр-Ф»

СООТВЕТСТВИЕ ТЕХНИЧЕСКИМ НОРМАТИВНЫМ ДОКУМЕНТАМ

Исполнитель: ООО «Спектр-Ф»

Срок действия с 23.07.2019 г. по 23.07.2021 г. № 0320306

ФЕДЕРАЛЬНАЯ СЛУЖБА ПО ТЕХНИЧЕСКОМУ РЕГУЛИРОВАНИЮ И МЕТРОЛОГИИ

ЭКСПЕРТНОЕ ЗАКЛЮЧЕНИЕ

Исполнитель: ООО «Спектр-Ф»

Продукция: Модульный контейнер-бункер «Спектр-Ф»

СООТВЕТСТВИЕ ТЕХНИЧЕСКИМ НОРМАТИВНЫМ ДОКУМЕНТАМ

Исполнитель: ООО «Спектр-Ф»

Срок действия с 23.07.2019 г. по 23.07.2021 г. № 0320306

ФЕДЕРАЛЬНАЯ СЛУЖБА ПО ТЕХНИЧЕСКОМУ РЕГУЛИРОВАНИЮ И МЕТРОЛОГИИ

ЭКСПЕРТНОЕ ЗАКЛЮЧЕНИЕ

Исполнитель: ООО «Спектр-Ф»

Продукция: Модульный контейнер-бункер «Спектр-Ф»

СООТВЕТСТВИЕ ТЕХНИЧЕСКИМ НОРМАТИВНЫМ ДОКУМЕНТАМ

Исполнитель: ООО «Спектр-Ф»

Срок действия с 23.07.2019 г. по 23.07.2021 г. № 0320306

ФЕДЕРАЛЬНАЯ СЛУЖБА ПО ТЕХНИЧЕСКОМУ РЕГУЛИРОВАНИЮ И МЕТРОЛОГИИ

ЭКСПЕРТНОЕ ЗАКЛЮЧЕНИЕ

Исполнитель: ООО «Спектр-Ф»

Продукция: Модульный контейнер-бункер «Спектр-Ф»

СООТВЕТСТВИЕ ТЕХНИЧЕСКИМ НОРМАТИВНЫМ ДОКУМЕНТАМ

Исполнитель: ООО «Спектр-Ф»

Срок действия с 23.07.2019 г. по 23.07.2021 г. № 0320306

РОССИЙСКАЯ ФЕДЕРАЦИЯ

НАБЕЛТ

Исполнитель: ООО «Спектр-Ф»

Продукция: Модульный контейнер-бункер «Спектр-Ф»

СООТВЕТСТВИЕ ТЕХНИЧЕСКИМ НОРМАТИВНЫМ ДОКУМЕНТАМ

Исполнитель: ООО «Спектр-Ф»

Срок действия с 23.07.2019 г. по 23.07.2021 г. № 0320306



Пол автомойки

Для установки автомоечного комплекса требуется заливка бетонного Основания с прямыми для сбора воды либо металлический пол.

Для автомойки отлично подходит монолитная плита, она же и будет являться полом. Монолитная плита заливается на месте строительства. Такая плита обеспечивает отличную прочность, благодаря отсутствию швов и стыков. Монолитная плита заливается с прямыми для сбора грязной воды после мойки автомобилей. Толщина плиты для автомойки от 200 мм и выше.

Фундаментную плиту в верхней зоне армируют арматурой, с шагом 150*150мм. Арматурные стержни соединяют между собой вязальной проволокой в шахматном порядке через одно пересечение. По всему периметру плиты устанавливаются в верхней зоне дополнительные стержни с шагом 150 мм. При монтаже канализационных труб не допускается разрыв арматурных каркасов (стержней плиты, прямых). По всему периметру под фундаментной плитой укладывается экструдированный пенополистирол. Плиты утеплителя имеют замковое соединение. Бетонирование производится с применением вибраторов глубинного типа.



Армированная, бетонная плита.
С прямыми и погреб-кессоном.

Система продвижения автомоечного комплекса.



Мобильное приложение .



Бизнес-план.

Для продвижения и анализа рынка . Всегда нужно иметь качественный бизнес-план под рукой.

Наши специалисты могут подготовить для вас и провести анализ рынка . Вы всегда будите держать руку на пульсе .



Рекламный пакет.

Готовое предложение и оформление вашего бренда для более успешной продажи.

Техническое обслуживание.



Наша компания Может проводить ТО оборудования.
Проверку и выполнение технического регламента согласно паспортам на оборудование.

При заключения договора на техническое обслуживание возможно увеличение на гарантийное обслуживании всего автомоечного комплекса

Сопровождение проекта



Мы полностью сопровождаем ваш бизнес после его постройки.

Автохимия и расходные средства

Наша компания предоставляет полный пакет автохимии и расходных средств для спокойной и беспроблемной работы вашего бизнеса.



Система продвижения автомоечного комплекса.



Мобильное приложение .



Бизнес-план.

Для продвижения и анализа рынка . Всегда нужно иметь качественный бизнес-план под рукой.

Наши специалисты могут подготовить для вас и провести анализ рынка . Вы всегда будите держать руку на пульсе .



Рекламный пакет.

Готовое предложение и оформление вашего бренда для более успешной продажи.

Техническое обслуживание.



Наша компания Может проводить ТО оборудования.
Проверку и выполнение технического регламента согласно паспортам на оборудование.

При заключения договора на техническое обслуживание возможно увеличение на гарантийное обслуживании всего автомоечного комплекса

Сопровождение проекта



Мы полностью сопровождаем ваш бизнес после его постройки.

Автохимия и расходные средства

Наша компания предоставляет полный пакет автохимии и расходных средств для спокойной и беспроблемной работы вашего бизнеса.





Читайте дополнительную информацию.

[Открытие автомойки Это вам под силу](#)



[Почему выгодно работать с нами](#)



[Пакет документов прилагаемых к нашим сооружениям.](#)

[Как выбрать каркас для здания](#)



[Какой пол для автомойки выбрать](#)