

## Компания «Спектр-Ф»



Является крупным поставщиком промышленного оборудования под самые разные задачи, обладает обученным персоналом и собственной производственной базой блочно-модульных конструкций.

Наша продукция сопровождается всеми необходимыми паспортами и сертификатами для вашей спокойной работы.

Благодаря узкой специализации нашего предприятия, выпускаемая нами продукция получается высочайшего класса и по самым оптимальным ценам в России и странах СНГ .

## Почему Мы?



Самые оптимальные цены



Все товары сертифицированы



Выполняем полный спектр услуг



Компактность товаров



Простота сборки



Дальнейшее гарантийное обслуживание



## Преимущества модульного автомоечного комплекса:



Мобильность



Дешевизна  
по сравнению  
с капитальными  
строениями



Функциональность  
конструкции



Способность  
к  
перепланировке



Прочность  
конструкции



Долгий  
срок  
эксплуатации



## Компания «Спектр-Ф»

предлагает следующие типы автомоечных комплексов:

### Модульные автомоечные комплексы Спектр-Ф

- **В комплекте с автомоечным комплексом входит полный пакет документов и сертификатов для вашей спокойной работы.**
- Возможна установки данного комплекса на твердую поверхность без фундаментных работ.
- Гарантия на комплекс 48 месяцев.
- Пост гарантийное обслуживание данного комплекса.



### Почему выгодно работать с нами?

- Мы являемся производителями данных комплексов, что дает вам гарантию лучшего на рынке соотношения цена – качество.
- Мы сопровождаем ваш бизнес после постройки автомоечного комплекса и несем все гарантийные обязательства.
- Мы работаем с 2012г. И имеем большой опыт строительства данных сооружений.



Техническое помещение



Зал ожидания для клиентов

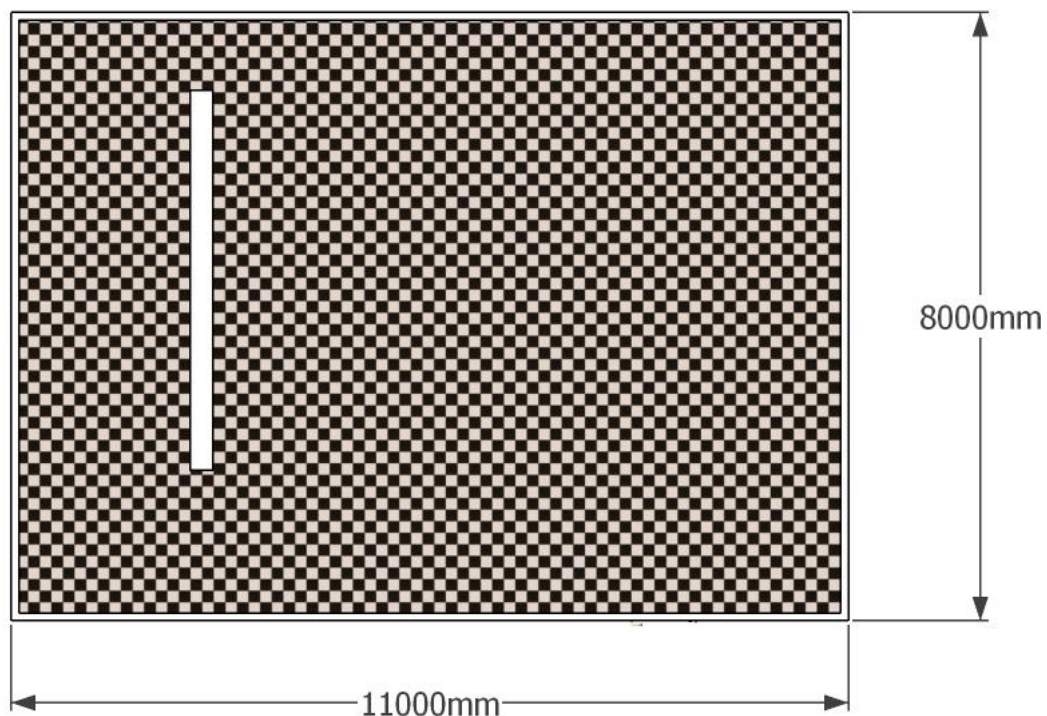
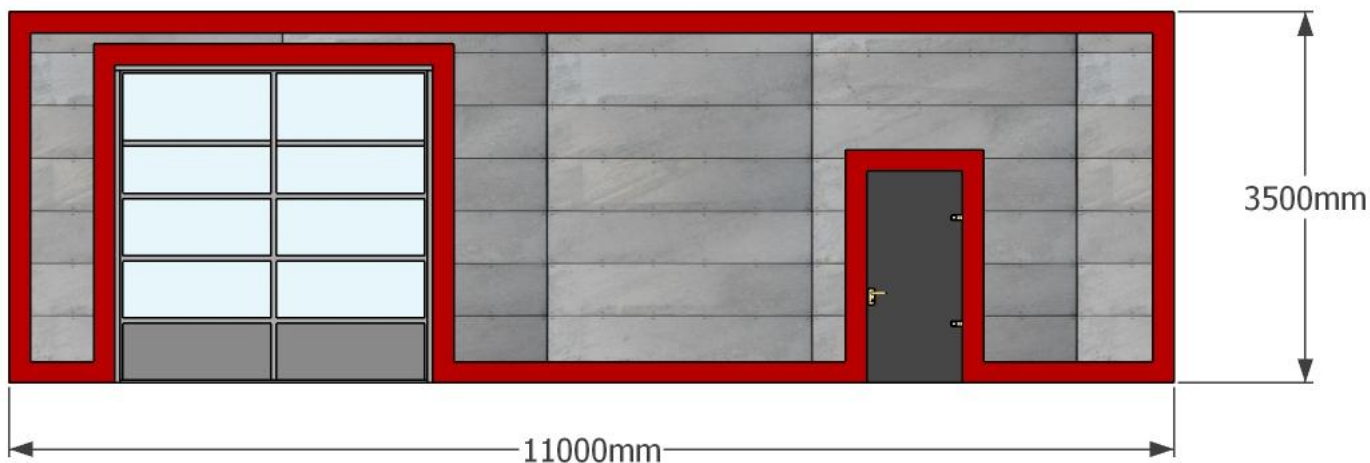


Моечное отделение





# Планировка





## Начальная комплектация автомоечного комплекса:

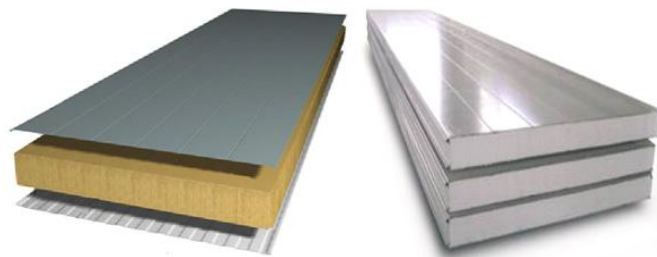


### Каркас автомоечного комплекса.

Полностью укомплектованный каркас с комплектом метизов, и подробной инструкции для сборки.

### Стены.

В комплект поставки входит нарезанный в размер лист с подобранным утеплителем с фасонными элементами, монтажной пеной и метфасонными изами необходимыми для монтажа.



### Ворота , двери.

Мы поставляем окна собственного производства из 3 камерного стеклопакета и ПВХ профиля, замки на окнах и дверях закрытые что препятствует попаданию влаги. Входные двери применяются только противопожарные. Подъемно секционные ворота Doorhan с гарантией 2 года.

## Документация



В комплект входит вся необходимая документация для вашей спокойной работы.

- полный комплект проектной документации
- сертификаты СЭС
- пожарные сертификаты
- отказные письма от инстанций
- инструкция по сборке
- поддержка 24 часа в сутки.

## Поддержка 24/7

В поддержку входит

- Бесплатная консультация во время установки комплекса.
- Консультация вашего бригадира по сборке и монтажу конструкции.
- Консультация по запуску и установке оборудования
- Консультирование по подбору химии и расходных материалов.
- Осуществление ремонта и обслуживании оборудования.
- Помощь в оформлении документации на автомойку .



**Стоимость Начальной комплектации  
С НДС.**

**745 488 ₽**



## Комплектация

Параметры.	База	Стандарт	Премиум	Люкс
Размер конструкции	Длина <input type="text" value="11,0"/> пост.	Ширина <input type="text" value="8,0"/> (фотографии)	Высота <input type="text" value="3,5"/>	
Количество постов <input type="text" value="1"/>	Длина моечного поста <input type="text" value="11"/>	Ширина моечного поста <input type="text" value="8,0"/>		
Габариты комнаты для персонала и оборудования .	Длина <input type="text" value="0,0"/>	Ширина <input type="text" value="0"/>		
Каркас. Сборно-разборный ЛСТК. (подробнее)	Есть	Есть	Есть	Есть
Обшивка стен. Профильный лист. (подробнее)	Есть	Есть	Есть	Есть
Заполнение. Пароизоляция\ гидроизоляция\ негорючий утеплитель (подробнее).	Есть	Есть	Есть	Есть
Ворота. Подъемно-секционные, крепеж, цепной привод в комплекте, <input type="text" value="1"/> шт. h./a <input type="text" value="3"/> / <input type="text" value="3"/> (подробнее)	Есть	Есть	Есть	Есть
Цепной привод (подробнее)	Нет	Есть	Есть	Есть
Водоснабжение. Обвязка шлангов, фитинги, переходники включая расходные материалы по месту. (подробнее)	Нет	Есть	Есть	Есть
Решетки металл. Под сток воды (комплект). (подробнее)	Есть	Есть	Есть	Есть
Электрика. Обвязка проводки с защитой IP 65, розетки, выключатели, автоматы защиты, предохранители, обвязка на 220 и 380 V. (подробнее)	Есть	Есть	Есть	Есть
Освещение. Освещение боксов влагозащищенными лампами. (подробнее)	Есть	Есть	Есть	Есть
Штора между боксами . (подробнее)	Нет	Есть	Есть	Есть
Дверь входная. (подробнее)	Нет	Есть	Есть	Есть
Двери внутри бокса (фотографии) ПВХ <input type="text" value="1"/> шт. Складная <input type="text" value="1"/> шт.	Нет	Есть	Есть	Есть
Перегородки разделяющие помещения	Нет	Нет	Есть	Есть
Водоочистка. Аппарат очистки воды Спектр, включая водопровод, шланги, систему циркуляции воды. (подробнее)	Нет	Есть	Есть	Есть
Тонкая очистка. Емкости и комплект фильтров ,отстойники для воды (подробнее)	Нет	Есть	Есть	Есть
Накопительный водонагреватель. (подробнее)	Нет	Нет	Есть	Есть



Производитель блочно-модульных конструкций и быстровозводимых сооружений. +7(960)048-26-40

[www.spektrf.ru](http://www.spektrf.ru)

+7(967)465-88-09

+7(967)465-88-10



РТ, г.Казань,  
ул.Восстания

д.100, зл.23, оф.314.  
КПП-185801001

ОГРН 1121690019868

ИНН 1658133971

КПП-185801001

## Комплектация

Параметры	База	Стандарт	Премиум	Люкс
Авд Portotecnica На колесах, проводка питания. до 160 бар. <input type="text" value="1"/> Шт. <a href="#">(подробнее)</a>	Нет	Есть	Нет	Нет
Авд Portotecnica На колесах, проводка питания. до 180 бар. <input type="text" value="1"/> <a href="#">(подробнее)</a>	Нет	Нет	Есть	Нет
Авд Спектр на базе итальянской помпы и электродвигателя, включая клапан сброса, помпу, регулятор, систему остановки двигателя при отжатии курка и автоматического запуска, переходники, шланги. <a href="#">(подробнее)</a> До 220 бар. шт. <input type="text" value="1"/>	Нет	Нет	Нет	Есть
Пенокомплект. Пистолет, копые, емкость под химию, соединения. <a href="#">(подробнее)</a>	Нет	Есть	Нет	Нет
Пеногенератор на 25 литров, с возможностью регулировать подачу воздуха регулировка подачи пены, клапан сброса, шланг, копые. <a href="#">(подробнее)</a>	Нет	Нет	Есть	Есть
Дизельный или электрический котел. Система отвода газов, дизельный коте, бак, система конвекторов и подачи теплового потока. <a href="#">(подробнее)</a>	Нет	Нет	Есть	Есть
Дизельная или электрическая пушка. Дизельная пушка непрямого нагрева с разводкой, воздушным отоплением боксов. <a href="#">(подробнее)</a>	Нет	Есть	Нет	Нет
Пылесос 1 турбина 1500 Вт. <a href="#">(подробнее)</a> <input type="text" value="1"/> шт.	Нет	Есть	Нет	Нет
Пылесос для влажной и сухой уборки 1 турбины серии Tornado. <a href="#">(подробнее)</a> <input type="text" value="1"/> шт.	Нет	Нет	Есть	Нет
Пылесос для влажной и сухой уборки 2 турбины серии Tornado. <input type="text" value="1"/> шт.	Нет	Нет	Нет	Есть
Компрессор. <a href="#">(подробнее)</a> 1 шт.	Нет	Нет	Есть	Есть
Система подачи сжатого воздуха. Нажимной курок, система шлангов. <a href="#">(подробнее)</a>	Нет	Нет	Есть	Есть
Емкость для воды. <a href="#">(подробнее)</a>	Нет	Есть	Есть	Есть
Набор автохимии для начала работы. <a href="#">(подробнее)</a>	Нет	Нет	Нет	Есть





# Комплектация

Параметры	База	Стандарт	Премиум	Люкс
Линолеум в клиентской комнате.	Нет	Нет	Нет	Есть
Клиентская комната отделанная герметизированными резиновыми плинтусами. <a href="#">(подробнее)</a>	Нет	Нет	Есть	Есть
Фасонные элементы наружной конструкции-специальные. <a href="#">(подробнее)</a>	Нет	Есть	Есть	Есть
Фриз по контуру крыши. <a href="#">(подробнее)</a>	Нет	Нет	Есть	Есть
Калитка в воротах. <a href="#">(подробнее)</a> замок, ручка в комплекте. <input type="text" value="1"/> шт.	Нет	Нет	Нет	Есть
Поворотная консоль. <a href="#">(подробнее)</a> с креплением для шланга. <input type="text" value="1"/> шт. <a href="#">(подробнее)</a>	Нет	Нет	Есть	Есть
Светофор. <a href="#">(подробнее)</a> <input type="text" value="1"/> шт. с влагозащитой и проводкой.	Нет	Нет	Нет	Есть
Уличное освещение. <a href="#">(подробнее)</a> Комплект.Софитами По лицевой части мойки.	Нет	Нет	Есть	Есть
Раковина из нержавеющей стали. <a href="#">(подробнее)</a>	Нет	Нет	Нет	Есть
Униформа для сотрудников. <a href="#">(подробнее)</a> комплектов. <input type="text" value="2"/> шт.	Нет	Нет	Нет	Есть
Стеллаж металлический. <a href="#">(подробнее)</a> 1 шт.	Нет	Нет	Есть	Есть
Холдер для Рулонных полотенец. <a href="#">(.....)</a>	Нет	Нет	Нет	Есть
<a href="#">Держатель для ковриков.</a> <input type="text" value="4"/> шт.	Нет	Нет	Есть	Есть
<a href="#">Держатель для пистолетов</a> АД. <input type="text" value="2"/> шт.	Нет	Нет	Есть	Есть
<a href="#">Рекламный пакет начальный.</a>	Нет	Нет	Нет	Есть
Журнал учета.	Нет	Нет	Нет	Есть
Чекопечатающая машинка.	Нет	Нет	Нет	Есть
Печать наборная.	Нет	Нет	Нет	Есть
Шланг АДВ запасной.	Нет	Нет	Нет	Есть
Световая реклама. <a href="#">(подробнее)</a>	Нет	Нет	Нет	Есть
Комплект Баннеров для автомойки.	Нет	Нет	Нет	Есть
<a href="#">Видеонаблюдение.</a> Система видеонаблюдения включая камеры, раздачу, системы вывода наблюдения на телефон.	Нет	Нет	Нет	Есть
Сан. Узел, унитаз, водопровод, слив, насос ,бак.	Нет	Нет	Нет	Нет
Шланги для АДВ. <input type="text" value="1"/> шт.	Нет	Есть	Есть	Есть



# Комплектация

Параметры	База	Стандарт	Премиум	Люкс
Журнальный столик . <input type="text" value="1"/> шт. <a href="#">(подробнее)</a>	Нет	Нет	Нет	Есть
Диван. <input type="text" value="1"/> шт. Диван в клиентской на 3 места. Материал экокожа. <a href="#">(подробнее)</a>	Нет	Нет	Нет	Есть
Ресепшен «Спектр». <a href="#">(подробнее)</a>	Нет	Нет	Нет	Есть
<a href="#">Дозатор, проф. С возможностью пломбировки канистры, включение в водопровод.</a>	Нет	Нет	Нет	Есть
Пистолет-копье.	Нет	Есть	Есть	Есть
Компьютер. Системны блок , монитор , клавиатура, мышь, фильтр сети. Установленная программа видеонаблюдения. Подключенные сервер учета расходных материалов.	Нет	Нет	Нет	Есть
Кресло администратора <a href="#">(подробнее)</a>	Нет	Нет	Нет	Есть
Стулья для мойщиков <input type="text" value="1"/> шт.	Нет	Нет	Нет	Есть
Инвентарь для мойки. Комплект, щеток, губок, полотенце, скребов и стяжек на <input type="text" value="1"/> поста.	Нет	Нет	Нет	Есть
Оформление мойки. Набор. <input type="text" value="1"/>	Нет	Нет	Нет	Есть
Вентиляция. На базе пром. Вентилятора, обвязка коробами, принудительная.	Есть	Есть	Есть	Есть
Метизы <a href="#">(подробнее)</a>	Нет	Есть	Есть	Есть
Расходники	Нет	Есть	Есть	Есть
Остекление <a href="#">(подробнее)</a>	Нет	Нет	<input type="text" value="2"/> м2	<input type="text" value="20"/> м2
<b>Стоимость Автомоичного комплекса</b>	<b>887 033 ₹</b>	<b>1 007 225 ₹</b>	<b>1 284 688 ₹</b>	<b>1 874 506 ₹</b>
Замена обшивки стен на сэндвич панель толщиной 60 мм. PIR <a href="#">(подробнее)</a>	<b>115 890 ₹</b>			
Замена обшивки стен на сэндвич панель толщиной 100 мм. PIR <a href="#">(подробнее)</a>	<b>+ 336 199 ₹</b>			
Фундамент с материалом <a href="#">(подробнее)</a>	<b>+ 279 384</b>			
Замена фасада сооружения на фасадные кассеты <a href="#">(подробнее)</a>	<b>+ 82 583 ₹</b>			
Монтаж сооружения	<b>35% от стоимости комплектации .</b>			
Шеф монтаж	<b>+ 8 000 руб. день работы мастера (нужен только на запуск работ и на проверку результата. Среднее время нахождения на объекте 2 дня на пост)</b>			



**К каждому проекту прилагается комплект документов:**

1. Паспорт мойки;
2. Инструкция по эксплуатации;
3. Заверенная копия Подтверждения соответствия продукции требованиям Федерального закона №123-ФЗ  
«Технический регламент о требованиях пожарной безопасности» на автомойку;
4. Декларация соответствия на очистное оборудование;
5. Экспертное заключение на очистную станцию;
6. Паспорт на очистную станцию;
7. Заверенная копия сертификата соответствия на оборудование;
8. Накладная;
9. Инструкция по работе мойки;
10. Документы (паспорт, руководство по эксплуатации) на аппарат высокого давления, пылесос, компрессор;
11. Документы (паспорт, руководство по эксплуатации) на насосное оборудование;
12. Документы (паспорт, руководство по эксплуатации) на вентиляторы;
13. Гарантийный талон на автомойку;
14. Руководство подробное по сборке автомойки;
15. Комплект разрешительной документации.

### EAC ТАМОЖЕННЫЙ СОЮЗ ДЕКЛАРАЦИЯ О СООТВЕТСТВИИ

**Заявитель:** Общество с ограниченной ответственностью «Унисервис», ОГРН: 108746547723, Сведения о государственной регистрации: Федеральное агентство Интеллектуальной Федеральная Иллюстрация Службы №46 от г. Москва 22.04.2006; Адрес: 109652, Россия, город Москва, улица Ивановская, дом 4, Телефон: +74956440437, Факс: +74956440437, E-mail: oosof@uniserf.ru

**и лице:** Генерального директора Садринова Давида Кавказовича

**Заявляет, что:** Установки комплексной очистки сточных вод серии УКО торговой марки «Унисервис»

**изготовитель:** Общество с ограниченной ответственностью «Унисервис», Адрес: 109652, Россия, город Москва, улица Ивановская, дом 4, ОГРН: 108746547723, Телефон: +74956440437, Факс: +74956440437, E-mail: oosof@uniserf.ru

Код ТН ВЭД 8421210000, Серийный номер: ТУ 4859-001-178.10817-98

**соответствует требованиям:**  
ТР ТС 004/2011 «О безопасности автономного оборудования», ТР ТС 019/2011 «О безопасности машин и оборудования», ТР ТС 020/2011 «Экспортная техника совместимость технических средств»

**Декларация о соответствии принята на основании:**  
Протокол испытаний № 62171/17 от 12.05.2014г. Испытательная лаборатория ООО «ТераМед Тест», рт. № РОСС RU.0001.21AB79 от 28.10.2014, адрес: 127015, Москва, Бульварный пер. 14, стр.1.

**Дополнительная информация:**  
Срок годности (гарантия) указан в прилагаской к продукции товаропроизводительной документации и/или на этикетке.

**Декларация о соответствии действительна с даты регистрации по 03.02.2020**

Садринов Давид Кавказович  
(инициалы и фамилия руководителя организации-заявителя или физического лица, зарегистрированного в качестве индивидуального предпринимателя)

Сведения о регистрации декларации о соответствии:  
Регистрационный номер декларации о соответствии: ТУ РС Д-А-У-14.В.1945  
Дата регистрации декларации о соответствии: 04.02.2015

Иструкция по эксплуатации мобильного (инвентарного).

**Внимание!** Производить стес в полах и зимнее время на допустимый длительный период в работе оборудования! В зимнее время запрещается полностью освобождать систему от воды!

Не разрешается изменение местоположения и/или обозначения маркировки. Регулярно 2-3 раза в день и не реже 1 раз в неделю проводить профилактику и обслуживание для предотвращения коррозии на металлических частях и втулках.

Не допускается изменение и/или монтаж дополнительного, неинженерного оборудования, не входящего в комплектацию, в том числе: установка на оборудование дополнительных устройств, изменение конструкции, замена и/или повреждение электрической цепи, установка дополнительных кабелей и/или проводки.

Не допускается установка в здании сантехнических приборов, сантехнических устройств, сетей и других устройств, препятствующих свободному оттоку воды в створок.

**Техническое обслуживание и ремонт:**  
Производить техническое обслуживание необходимо выполнять следующие виды технического обслуживания:  
Ежедневное  
Первое техническое обслуживание (ТО-1). Проводится каждый год эксплуатации;  
Максимальное техническое обслуживание (ТО-2). Проводится каждые 5 лет эксплуатации;  
Сезонное техническое обслуживание. Проводится 2 раза в год при подготовке к летнему и зимнему периодам эксплуатации;  
Ежегодное обслуживание. Уборка помещений.

Получение гарантийного обслуживания в зимнее время  
Проверка комплектности и количества запасных частей.  
Проверка качества запчастей.  
Обработка створа пропиткой и защитой ламинации от воздействия ультрафиолета.  
Очистка фасада, крыши, наружных дверей.  
Проверка и очистка дренажной системы и водоотведения.  
Календарное техническое обслуживание (ТО-2)  
Проверка работоспособности 100% элементов (отсутствие разрывов) всех линий обогрева.  
Проверка заземления контактных проводов/соединений, проверка надежности всех соединений.  
Закрытие отопительного котла/водонагревателя и электрокотла.  
Закрытие отопительного котла/водонагревателя и электрокотла.  
Проверка надежности крепежных элементов здания.  
Замена поврежденных комплектующих деталей.  
Замена или доработка откосов/крыш.

**Сезонное обслуживание:**  
Проверка и устранение неисправностей радиаторов отопления и отопительных батарей.  
Проверка и устранение неисправностей радиаторов отопления наружной поверхности створки.  
Проверка и устранение неисправностей радиаторов отопления внутренней поверхности створки.  
Проверка и устранение неисправностей радиаторов отопления, надежность крепления створочной плиты.

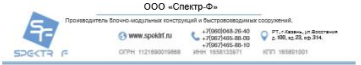
Иструкция по эксплуатации мобильного (инвентарного).

**Меры безопасности:**  
Не допускается проведение работ по монтажу и демонтажу оборудования, инвентарного оборудования, инвентарного оборудования и электротехнических устройств и приборов.  
Не допускается установка в здании сантехнических приборов, сантехнических устройств, сетей и других устройств, препятствующих свободному оттоку воды в створок.

**Задание должно быть выполнено до начала эксплуатации:**  
При установке оборудования на транспортное средство, опустить от правительной стороны по направлению вправо, установить в таком положении оборудование, убедиться, створка по уровню не имеет зазора относительно пола.

**Задание должно быть выполнено до начала эксплуатации:**  
Проверка работоспособности 100% элементов (отсутствие разрывов) всех линий обогрева.  
Проверка заземления контактных проводов/соединений, проверка надежности всех соединений.  
Закрытие отопительного котла/водонагревателя и электрокотла.  
Закрытие отопительного котла/водонагревателя и электрокотла.  
Проверка надежности крепежных элементов здания.  
Замена поврежденных комплектующих деталей.  
Замена или доработка откосов/крыш.

**Сезонное обслуживание:**  
Проверка и устранение неисправностей радиаторов отопления и отопительных батарей.  
Проверка и устранение неисправностей радиаторов отопления наружной поверхности створки.  
Проверка и устранение неисправностей радиаторов отопления внутренней поверхности створки.  
Проверка и устранение неисправностей радиаторов отопления, надежность крепления створочной плиты.



Автомойка Спектр-4П,  
Патент 24-3П2185567СТ  
Соответствует ГОСТ 29967-83. Задание и оборудование мобильные.

Дата производства

Автомойка Спектр-4П,  
Патент 24-3П2185567СТ  
Соответствует ГОСТ 29967-83. Задание и оборудование мобильные.

Дата производства

Казань 2016г.



Система продвижения автомоечного комплекса.



## Мобильное приложение .



## Бизнес-план.

Для продвижения и анализа рынка . Всегда нужно иметь качественный бизнес-план под рукой.

Наши специалисты могут подготовить для вас и провести анализ рынка . Вы всегда будите держать руку на пульсе .



## Рекламный пакет.

Готовое предложение и оформление вашего бренда для более успешной продажи.

## Техническое обслуживание.

Наша компания Может проводить ТО оборудования.  
Проверку и выполнение технического регламента согласно паспортам на оборудование.

При заключения договора на техническое обслуживание возможно увеличение на гарантийное обслуживании всего автомоечного комплекса



## Сопровождение проекта

Мы полностью сопровождаем ваш бизнес после его постройки.



## Автохимия и расходные средства

Наша компания предоставляет полный пакет автохимии и расходных средств для спокойной и беспроблемной работы вашего бизнеса.



Система продвижения автомоечного комплекса.



## Мобильное приложение .



## Бизнес-план.

Для продвижения и анализа рынка . Всегда нужно иметь качественный бизнес-план под рукой.

Наши специалисты могут подготовить для вас и провести анализ рынка . Вы всегда будите держать руку на пульсе .



## Рекламный пакет.

Готовое предложение и оформление вашего бренда для более успешной продажи.

## Техническое обслуживание.

Наша компания Может проводить ТО оборудования.  
Проверку и выполнение технического регламента согласно паспортам на оборудование.

При заключения договора на техническое обслуживание возможно увеличение на гарантийное обслуживании всего автомоечного комплекса



## Сопровождение проекта

Мы полностью сопровождаем ваш бизнес после его постройки.



## Автохимия и расходные средства

Наша компания предоставляет полный пакет автохимии и расходных средств для спокойной и беспроблемной работы вашего бизнеса.





Читайте дополнительную информацию.



[Открытие автомойки Это вам под силу](#)



[Почему выгодно работать с нами](#)



[Пакет документов прилагаемых к нашим сооружениям.](#)

[Как выбрать каркас для здания](#)



[Какой пол для автомойки выбрать](#)